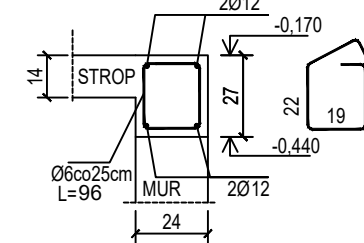


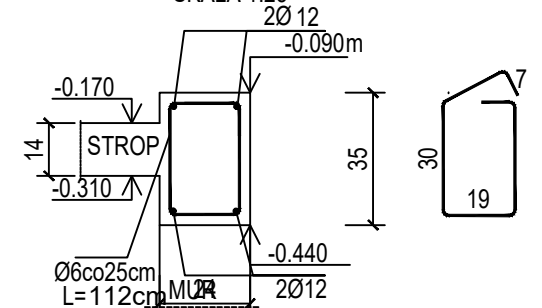
SZCZEGÓŁ WIENCA
E0-W1 24x27

SKALA 1:25

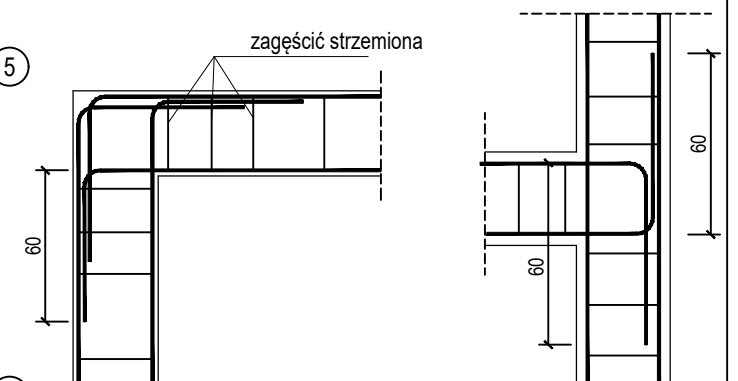


SZCZEGÓŁ WIENCA E0-W2 24x35

SKALA 1:25



SZCZEGÓŁY ZAKOTWIENIA NAROŻY WIĘŃCA
skala 1:50

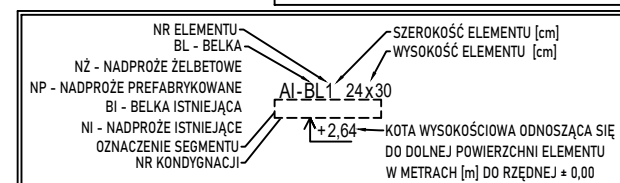


- WYMIARY NA LINIACH WYMIAROWYCH PODANO W [cm]
- RYSUNEK ROZPATRYWAĆ ŁĄCZNIE Z PROJ. ARCHITEKTURY I INSTALACJI
- E0-Rx - RDZENIE REALIZOWAĆ WG RYSUNKÓW SZCZEGÓŁOWYCH
- PŁYTĘ STROPOWĄ WYKONAĆ Z BETONU ŻWIROWEGO O GRUBOŚCI 14cm
- PRĘTY STARTOWE DLA RDZENI REALIZOWANYCH PONAD STROPEM ZAKOTWIĆ W WIĘNCU
- E0-W1,W2 - WIENIEC STROPOWY
- NP - NADPROŻE PREFABRYKOWANE DOBRANE TYPEM WG TABELI WYBRANEGO PRODUCENTA
- KOTA WYSOKOŚCIOWA ODNOSZĄCA SIĘ DO GÓRNEJ POWIERZCHNI STROPU W METRACH [m] OD RZĘDNEJ ±0.00
- KOTY WYS. ODNOSZĄCE SIĘ DO DOLNEJ POWIERZCHNI ELEMENTU W METRACH [m] OD RZĘDNEJ ±0.00
- ±0.00 = 340,0 m n.p.m.
- ROZWIĄZANIA SZCZEGÓŁOWE IZOLACJI AKUSTYCZNEJ KLATKI SCHODOWEJ ORAZ BIAŁEJ WANNY REALIZOWAĆ WEDŁÓŻY RYSUNKÓW PRZEDSTAWIONYCH W SEGMENTCIE A (A/K12-2, A/K12-3, A/K12-4, A/K14-9, A/K14-10, A/K14-11, A/K14-12, A/K14-13, A/K14-14)

Beton	C20/25 (B25)
Stal zbrojeniowa	B500C (strzemiona B500A)
Otulina boczna	Cnom = 25 mm
Klasa ekspozycji	XC2

OZNACZENIE NA ARKUSZACH

A/K1-1 KOLEJNE RYSUNKI
 TYP SEGMENTU
 SZCZEGÓŁOWE
 RYSUNKI GŁÓWNY
 BRANŻA KONSTRUKCYJNA



BUDOWA TRZECH BUDYNKÓW MIESZKALNYCH WIELORODZINNYCH
WOLNOSTOJĄCYCH Z WEWNĘTRZNYMI INSTALACJAMI GAZU,
WODNA, KANALIZACYJNA I CENTRALNEGO OGRZEWANIA

STROP NAD PIWNICĄ - SZALUNEK

DANE	<p> GMINA SUCHA BESKIDZKA INWESTORA: ul. Adama Mickiewicza 19 34-200 SUCHA BESKIDZKA </p>	<p> NR RYSUNKU: E/K2 </p>
<p> ADRES BUDOWY: </p>	<p> Sucha Beskidzka, ul. Gospodarcza Dz. nr 9675/83; 9675/5; 9675/7 </p>	
BRANZA:	KONSTRUKCJA	SKALA 1:100

PROJEKTOWAŁ: mgr inż. Marek Suchański SLK/6359/PWBKb/15 Spec. konstrukcyjna	PODPIS:
SPRAWDZIŁ: mgr inż. Grzegorz Kudyba 170/02 Spec. konstrukcyjna	PODPIS:
OPRACOWAŁ: inż. tech. Anna Marcol	PODPIS:

Pracownia Projektowa "PIK" s.c.

Anna i Maciej PINDUROWIE

44-240 ŻORY, ul. Szeroka 24 tel. 0*32 434-42-20

www.pik.pl e-mail: biuro@pik.pl

