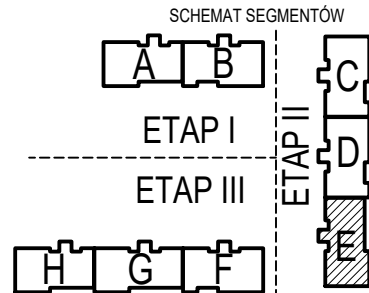
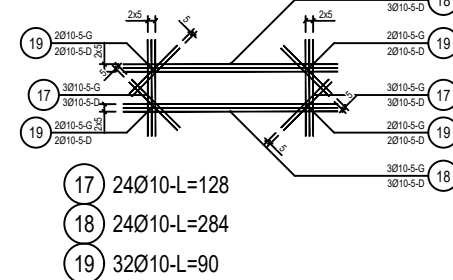


ZABEZPIECZENIE OTWORÓW STROPOWYCH
WYKONAĆ 2sz. - WYMIARY DOPASOWAĆ



ZESTAWIENIE STALI

Nr pręta	Ø	Stal	Długość pręta	Liczba		Dł. łączna
				prętów na 1 poz.	prętów łącznie	
[-]	[mm]	[-]	[m]	[szt]		[m]
1	10	B500C	9,18	56	1	514,08
2	10	B500C	5,88	31	1	182,28
3	10	B500C	8,58	31	1	265,98
4	10	B500C	5,88	19	1	111,72
5	10	B500C	11,58	44	1	509,52
6	10	B500C	6,48	42	1	272,16
7	10	B500C	10,38	28	1	290,64
8	10	B500C	1,11	24	1	26,64
9	10	B500C	9,18	19	1	174,42
10	10	B500C	11,88	31	1	368,28
11	10	B500C	9,18	6	1	55,08
12	10	B500C	11,58	31	1	358,98
13	10	B500C	5,88	19	1	111,72
14	10	B500C	11,58	44	1	509,52
15	10	B500C	6,48	42	1	272,16
16	10	B500C	10,38	28	1	290,64
17	10	B500C	1,28	24	1	30,72
18	10	B500C	2,84	24	1	68,16
19	10	B500C	0,90	32	1	28,80
Razem długość prętów						[mb]
Masa jednostkowa						[kg/mb]
Masa prętów dla danej średnicy						[kg]
Masa łącznie						[kg]

UWAGA : Sumaryczna długość prętów jest długością rzeczywistą w osi pręta metodą B wg PN-EN ISO 3766:2006.



Beton	C20/25 (B25)
Stal zbrojeniowa	B500C (strzemiona B500A)
Otulina boczna	Cnom = 25 mm
Klasa ekspozycji	XC2

OZNACZENIE NA ARKUSZACH
A/K1-1
TYP SEGMENTU
BRANŻA KONSTRUKCYJNA
KOLEJNE RYSUNKI
SZCZEGÓŁOWE
RYSUNEK GŁÓWNY

BUDOWA TRZECH BUDYNKÓW MIESZKALNYCH WIELORODZINNYCH
WOLNOSTOJĄCYCH Z WEWNĘTRZNYMI INSTALACJAMI GAZU,
WODNĄ, KANALIZACYJNĄ I CENTRALNEGO OGRZEWANIA

STROP NAD PIWNICĄ - ZBROJENIE

DANE: GMINA SUCHA BESKIDZKA
INWESTORA: ul. Adama Mickiewicza 19
34-200 SUCHA BESKIDZKA

ADRES: Sucha Beskidzka, ul. Gospodarcza
BUDOWY: Dz. nr 9675/83; 9675/5; 9675/7

BRANŻA: KONSTRUKCJA

PROJEKTOWAŁ: mgr inż. Marek Suchański
SLK/6359/PWBKb/15
Spec. konstrukcyjna

SPRAWDZIŁ: mgr inż. Grzegorz Kudyba
170/02
Spec. konstrukcyjna

OPRACOWAŁA: inż. tech. Anna Marcol

PRACOWNIA PROJEKTOWA "PIK" s.c.
Anna i Maciej PINDUROWIE
44-240 ŻORY, ul. Szeroka 24 tel. 0*32 434-42-20
www.pik.pl e-mail:biuro@pik.pl

NR RYSUNKU: E/K2-2
wrzesień 2024
SKALA 1:100

PIK