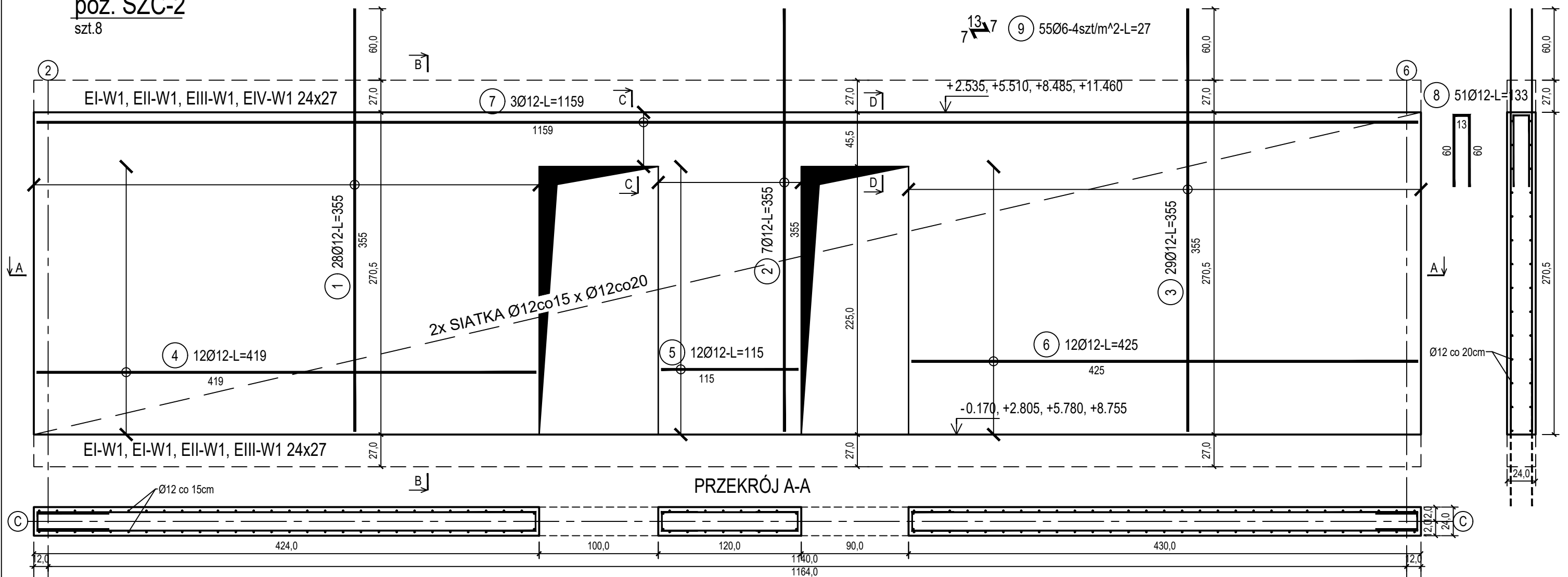


poz. ŚZC-2
szt.8

ŚCIANA ŻELBETOWA W OSI C - NR 2 - WIDOK

PRZEKRÓJ B-B



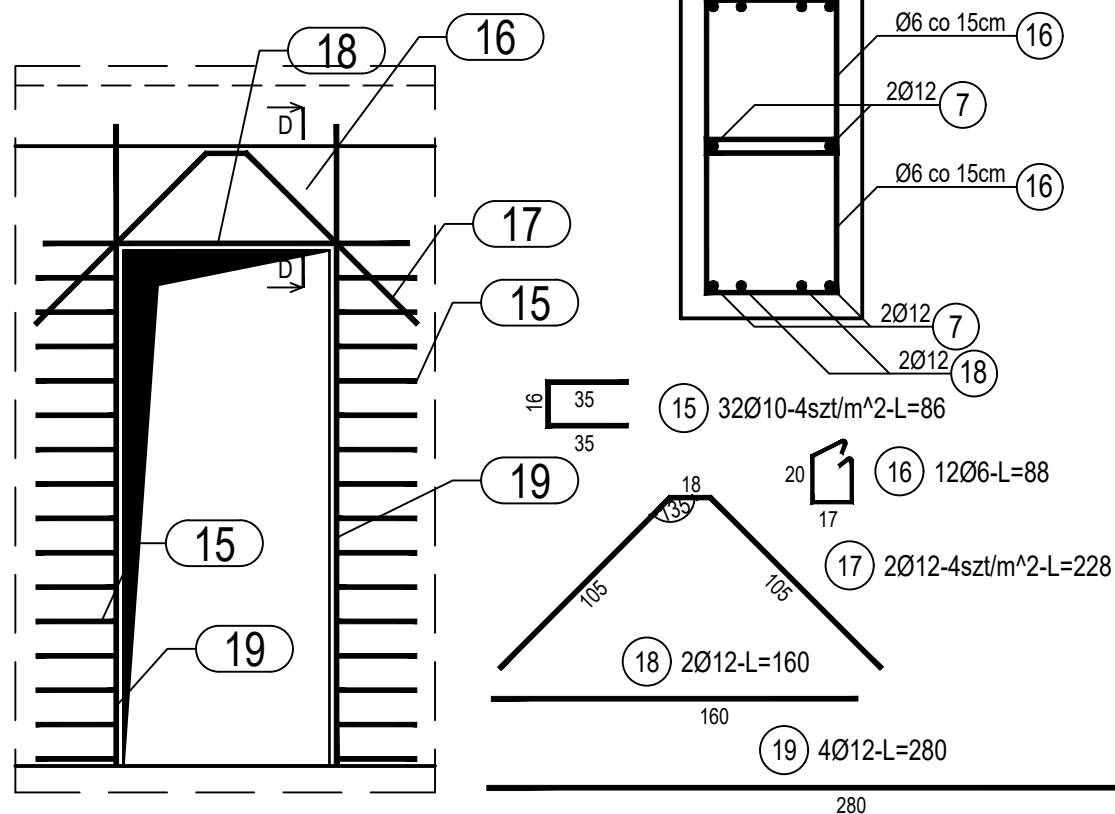
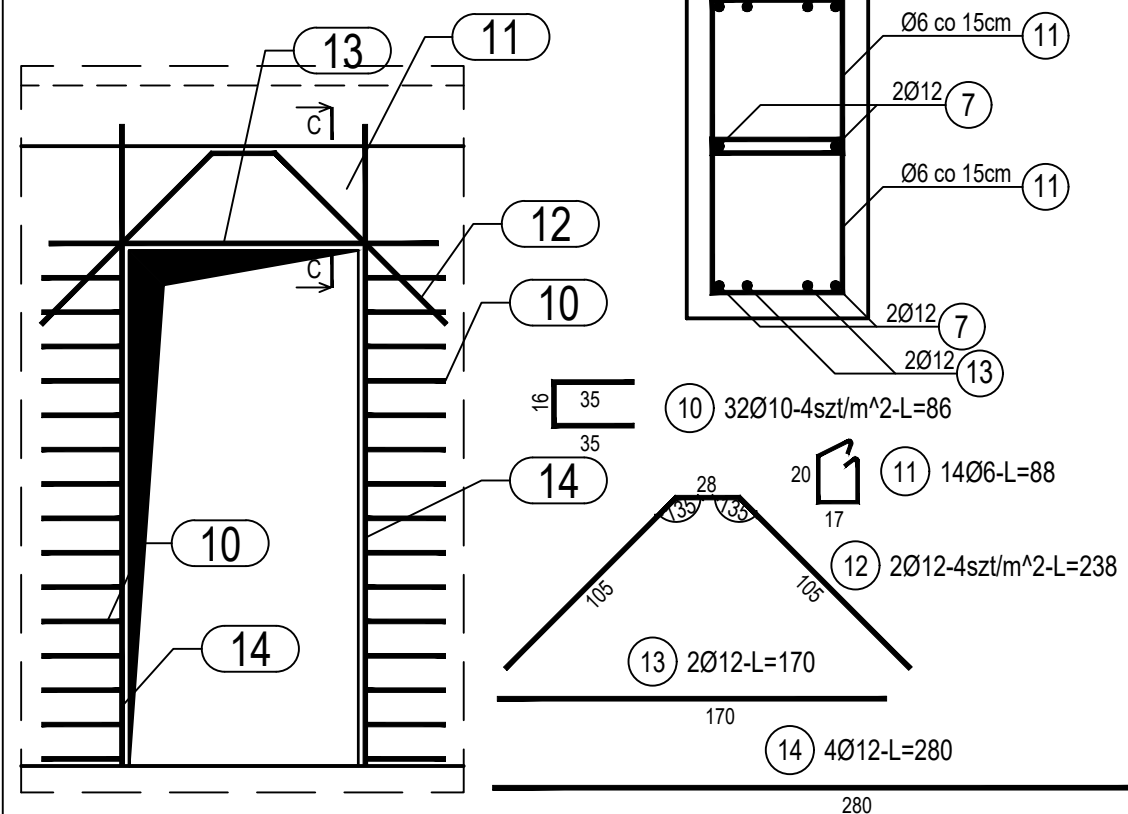
poz. ŚZC-20TW
szt.4

PRZEKRÓJ C-C
SKALA 1:10

PRZEKRÓJ D-D
SKALA 1:10

DOZBROJENIE OTWORÓW DRZWIOWYCH

DOZBROJENIE OTWORÓW DRZWIOWYCH



| | |
|------------------|-----------------------------|
| Beton | C20/25 (B25) |
| Stal zbrojeniowa | B500C (strzemiona B500A) |
| Otulina boczna | Cnom = 25 mm |
| Klasa ekspozycji | XC2 |

BUDOWA TRZECH BUDYNKÓW MIESZKALNYCH WIELORODZINNYCH
WOLNOSTOJĄCYCH Z WEWNĘTRZNYMI INSTALACJAMI GAZU,
WODNĄ, KANALIZACYJNĄ I CENTRALNEGO OGRZEWANIA

ŚCIANA ŻELBETOWA W OSI C - NR 2

| | | |
|------------|--|---------------|
| DANE | GMINA SUCHA BESKIDZKA | NR RYSUNKU: |
| INWESTORA: | ul. Adama Mickiewicza 19 34-200 SUCHA BESKIDZKA | E/K15-9 |
| ADRES | Sucha Beskidzka, ul. Gospodarcza | |
| BUDOWY: | Dz. nr 9675/83; 9675/5; 9675/7 | wrzesień 2024 |
| BRANZA: | KONSTRUKCJA | SKALA 1:33 |

| | |
|---|---------|
| PROJEKTOWAŁ: mgr inż. Marek Suchański SLK/6359/PWBKb/15 Spec. konstrukcyjna | PODPIS: |
| SPRAWDZIŁ: mgr inż. Grzegorz Kudyba 170/02 Spec. konstrukcyjna | PODPIS: |
| OPRACOWAŁA: inż. tech. Anna Marcol | PODPIS: |

Pracownia Projektowa "PIK" s.c.
Anna i Maciej PINDUROWIE
44-240 ŻORY, ul. Szeroka 24 tel. 0*32 434-42-20
www.pik.pl e-mail: biuro@pik.pl

