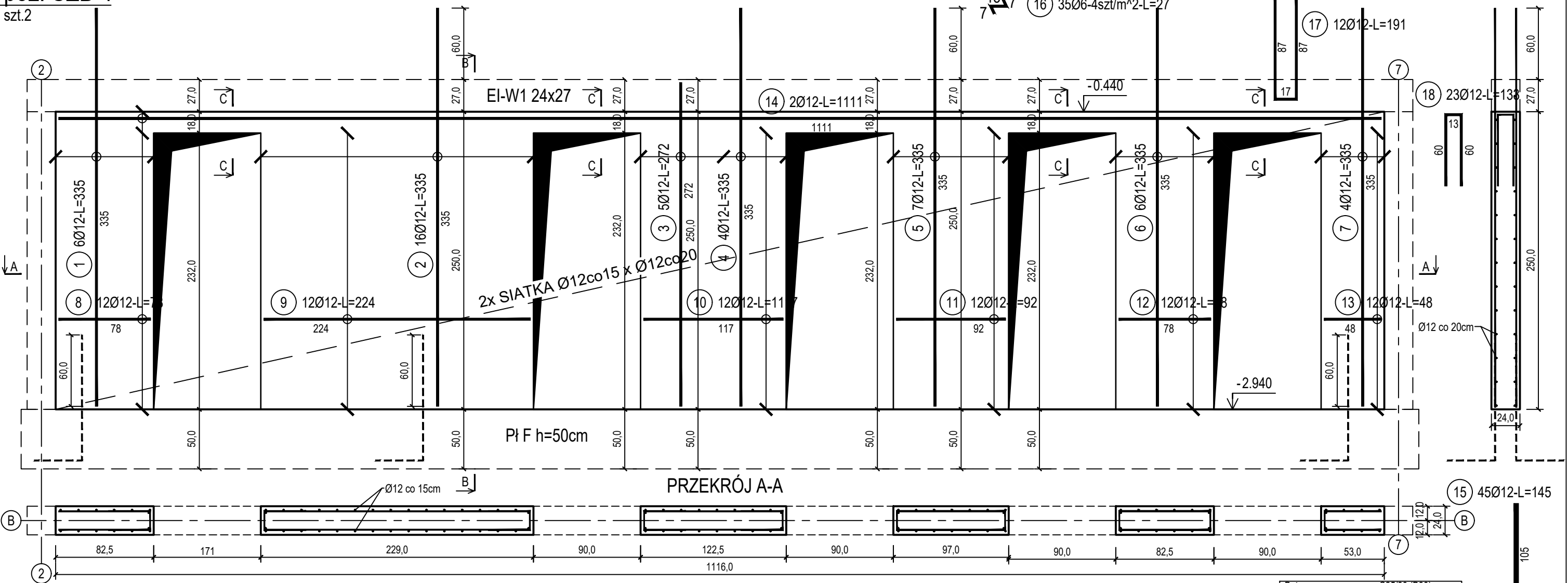


poz. ŚZB-1

szt.2

ŚCIANA ŻELBETOWA W OSI B - NR 1 - WIDOK

PRZEKRÓJ B-B



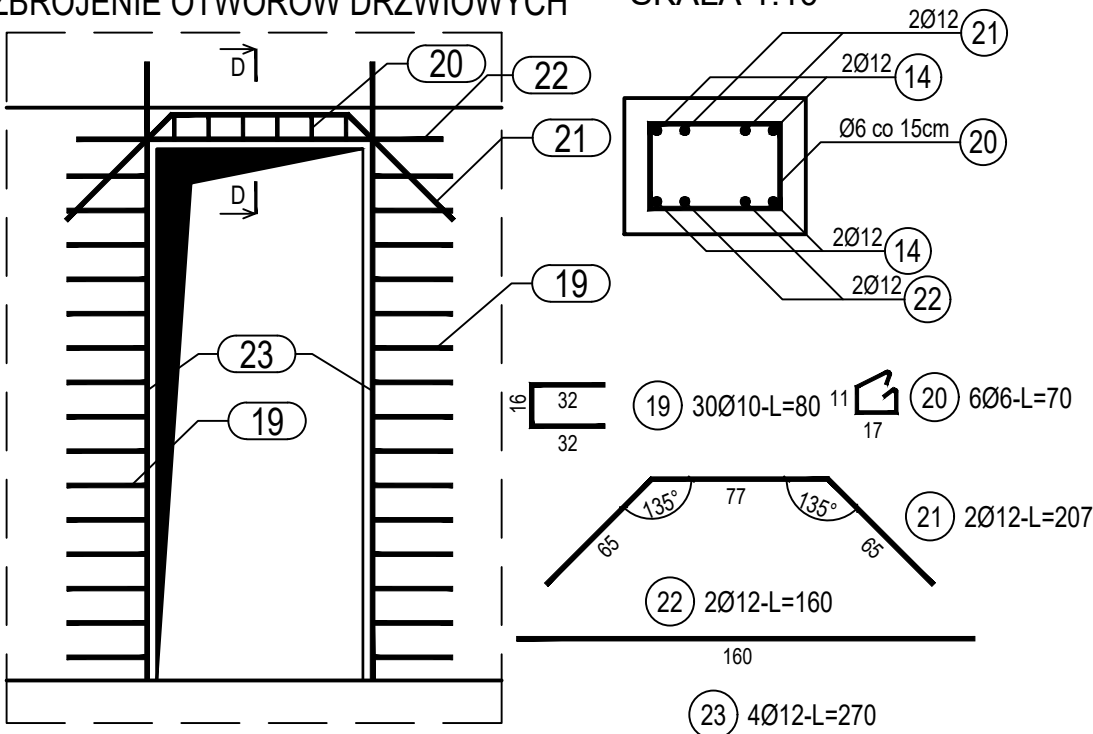
poz. ŚZB-10TW

szt.5

DOZBROJENIE OTWORÓW DRZWIOWYCH

PRZEKRÓJ C-C

SKALA 1:10



ZESTAWIENIE STALI

Nr pręta	Ø	Stal	Długość pręta	Liczba			Długość łączna		
				prętów na 1 poz.	pozycji	prętów łącznie	B500A	B500C	
							Ø6	Ø10	Ø12
[-]	[mm]	[-]	[m]	[szt]			[m]		
SZB-1									
1	12	B500C	3,35	6	2	12			40,20
2	12	B500C	3,35	16	2	32			107,20
3	12	B500C	2,72	5	2	10			27,20
4	12	B500C	3,35	4	2	8			26,80
5	12	B500C	3,35	7	2	14			46,90
6	12	B500C	3,35	6	2	12			40,20
7	12	B500C	3,35	4	2	8			26,80
8	12	B500C	0,78	12	2	24			18,72
9	12	B500C	2,24	12	2	24			53,76
10	12	B500C	1,17	12	2	24			28,08
11	12	B500C	0,92	12	2	24			22,08
12	12	B500C	0,78	12	2	24			18,72
13	12	B500C	0,48	12	2	24			11,52
14	12	B500C	11,11	2	2	4			44,44
15	12	B500C	1,45	45	2	90			130,50
16	6	B500A	0,27	35	2	70	18,90		
17	12	B500C	1,91	12	2	24			45,84
18	12	B500C	1,33	23	2	46			61,18
SZB-10TW									
19	10	B500C	0,80	30	5	150		120,00	
20	6	B500A	0,70	6	5	30	21,00		
21	12	B500C	2,07	2	5	10			20,70
22	12	B500C	1,60	2	5	10			16,00
23	12	B500C	2,70	4	5	20			54,00
Razem długość prętów						[mb]	39,90	120,00	840,84
Masa jednostkowa						[kg/mb]	0.222	0.617	0.888
Masa prętów dla danej średnicy						[kg]	8,9	74,0	746,7
Masa łącznie						[kg]	829,6		

UWAGA : Sumaryczna długość prętów jest długością rzeczywistą w osi pręta metodą B wg PN-EN ISO 3766:2006.

Beton	C25/30 (B30)
Wodoszczelność	W8
Stal zbrojeniowa	B500C
Otulina boczna	Cnom = 25 mm
Otulina dolna	Cnom = 70 mm
Klasa ekspozycji	XC2

BUDOWA TRZECH BUDYNKÓW MIESZKALNYCH WIEŁORODZINNYCH

WOLNOSTOJĄCYCH Z WEWNĘTRZNYMI INSTALACJAMI GAZU, WODNĄ, KANALIZACYJNĄ I CENTRALNEGO OGRZEWANIA

ŚCIANA ŻELBETOWA W OSI B - NR 1

DANE	GMINA SUCHA BESKIDZKA	NR RYSUNKU: E/K15-4
INWESTORA:	ul. Adama Mickiewicza 19 34-200 SUCHA BESKIDZKA	
ADRES	Sucha Beskidzka, ul. Gospodarcza	wrzesień 2024
BUDOWY:	Dz. nr 9675/83; 9675/5; 9675/7	
BRANŻA:	KONSTRUKCJA	SKALA 1:33

PROJEKTOWAŁ: mgr inż. Marek Suchański SLK/6359/PWBKb/15 Spec. konstrukcyjna	PODPIS:
SPRAWDZIŁ: mgr inż. Grzegorz Kudyba 170/02 Spec. konstrukcyjna	PODPIS:
OPRACOWAŁA: inż. tech. Anna Marcol	PODPIS:

Pracownia Projektowa "PIK" s.c.

Anna i Maciej PINDUROWIE

44-240 ŻORY, ul. Szeroka 24 tel. 0*32 434-42-20

www.pik.pl e-mail:biuro@pik.pl

