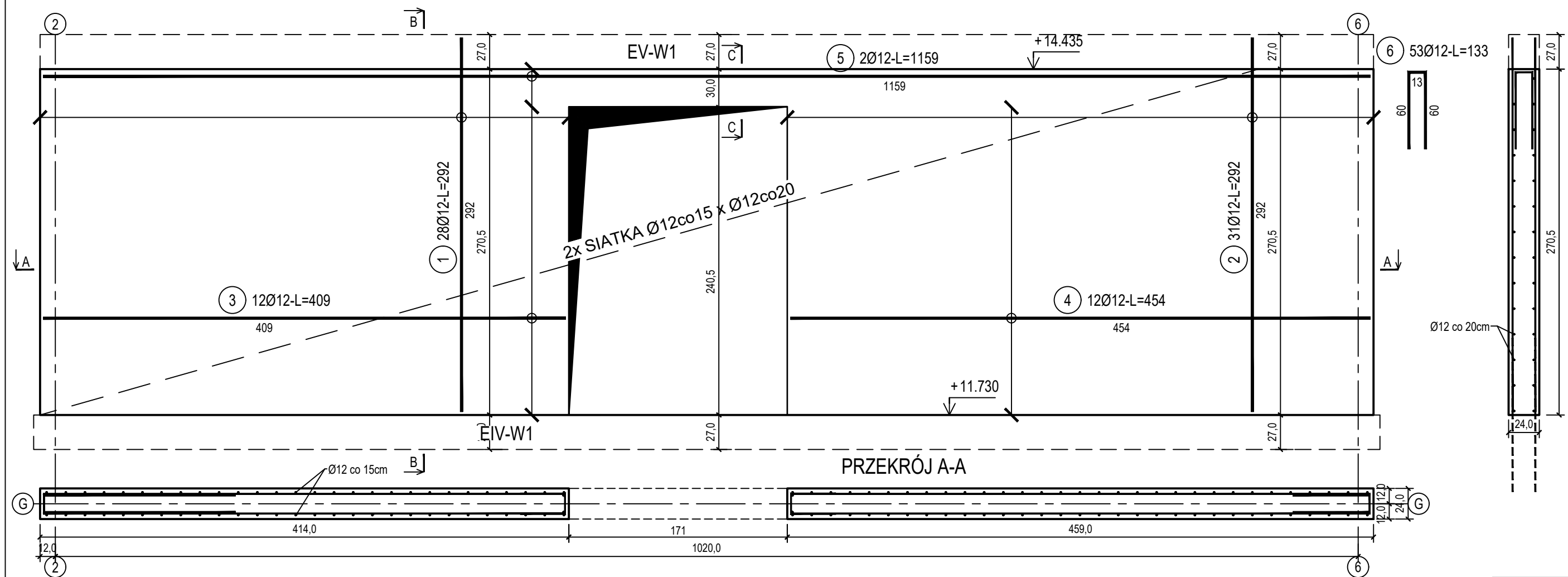


poz. ŚZG-3
szt.2

ŚCIANA ŻELBETOWA W OSI G - NR 3 - WIDOK

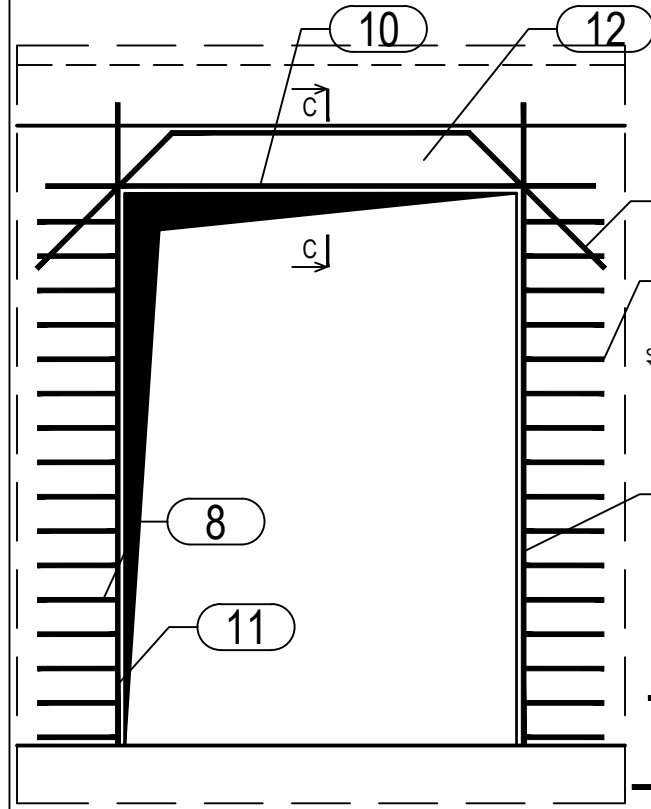
13 7 7 49Ø6-4szt/m²-L=27

PRZĘKRÓJ B-B

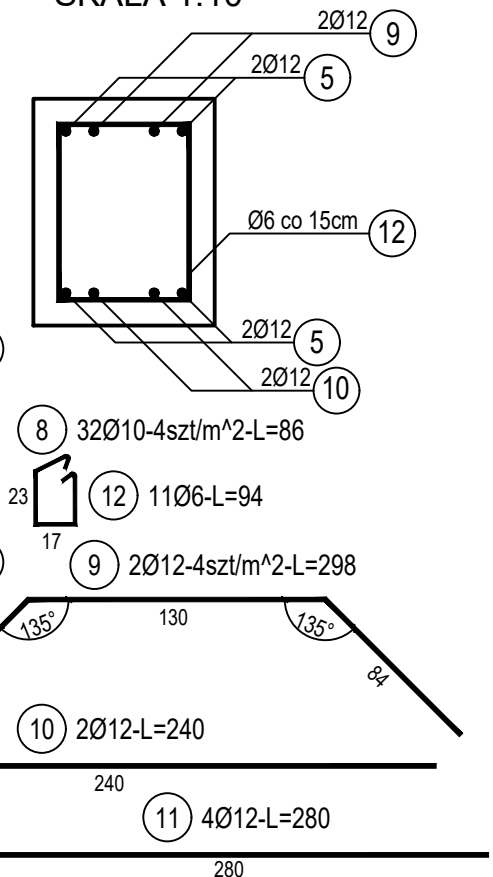


poz. ŚZG-30TW
szt.1

DOZBROJENIE OTWORÓW DRZWIOWYCH



PRZĘKRÓJ C-C
SKALA 1:10



ZESTAWIENIE STALI

Nr pręta	Ø	Stal	Długość pręta	Liczba			Długość łączna		
				prętów na 1 poz.	pozycji	prętów łącznie	B500A	B500C	
							Ø6	Ø10	Ø12
[-]	[mm]	[-]	[m]	[szt]			[m]		
SZG-3									
1	12	B500C	2,92	28	2	56			163,52
2	12	B500C	2,92	31	2	62			181,04
3	12	B500C	4,09	12	2	24			98,16
4	12	B500C	4,54	12	2	24			108,96
5	12	B500C	11,59	2	2	4			46,36
6	12	B500C	1,33	53	2	106			140,98
7	6	B500A	0,27	44	2	88	23,76		
SZG-30TW									
8	10	B500C	0,27	32	1	32		8,64	
9	12	B500C	2,98	2	1	2			5,96
10	12	B500C	2,40	2	1	2			4,80
11	12	B500C	2,80	4	1	4			11,20
12	6	B500A	0,94	11	1	11	10,34		
Razem długość prętów						[mb]	34,10	8,64	760,98
Masa jednostkowa						[kg/mb]	0,222	0,617	0,888
Masa prętów dla danej średnicy						[kg]	7,6	5,3	675,8
Masa łącznie						[kg]	688,7		

UWAGA : Sumaryczna długość prętów jest długością rzeczywistą w osi pręta metodą B wg PN-EN ISO 3766:2006.

Beton	C25/30 (B30)
Wodoszczelność	W8
Stal zbrojeniowa	B500C (strzemiona B500A)
Otulina boczna	Cnom = 25 mm
Otulina dolna	Cnom = 70 mm
Klasa ekspozycji	XC2

BUDOWA TRZECH BUDYNKÓW MIESZKALNYCH WIEŁORODZINNYCH
WOLNOSTOJĄCYCH Z WEWNĘTRZNYMI INSTALACJAMI GAZU,
WODNĄ, KANALIZACYJNĄ I CENTRALNEGO OGRZEWANIA

ŚCIANA ŻELBETOWA W OSI G - NR 3

DANE	GMINA SUCHA BESKIDZKA	NR RYSUNKU:
INWESTORA:	ul. Adama Mickiewicza 19 34-200 SUCHA BESKIDZKA	E/K15-28
ADRES	Sucha Beskidzka, ul. Gospodarcza	
BUDOWY:	Dz. nr 9675/83; 9675/5; 9675/7	wrzesień 2024
BRANŻA:	KONSTRUKCJA	SKALA 1:33
PROJEKTOWAŁ:	mgr inż. Marek Suchoński SLK/6359/PWBKb/15 Spec. konstrukcyjna	PODPIS:
SPRAWDZIŁ:	mgr inż. Grzegorz Kudyba 170/02 Spec. konstrukcyjna	PODPIS:
OPRACOWAŁA:	inż. tech. Anna Marcol	PODPIS:

Pracownia Projektowa "PIK" s.c.
Anna i Maciej PINDUROWIE
44-240 ŻORY, ul. Szeroka 24 tel. 0*32 434-42-20
www.pik.pl e-mail:biuro@pik.pl

