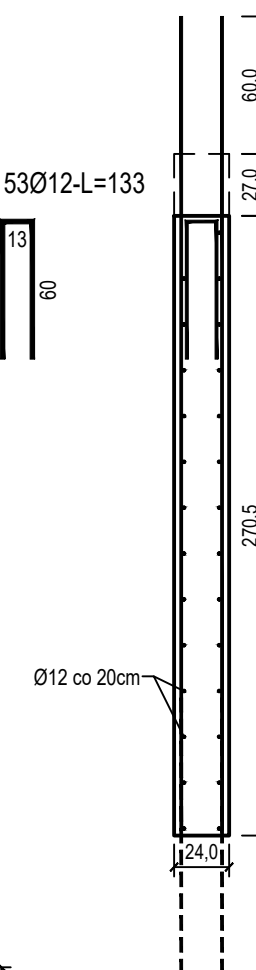
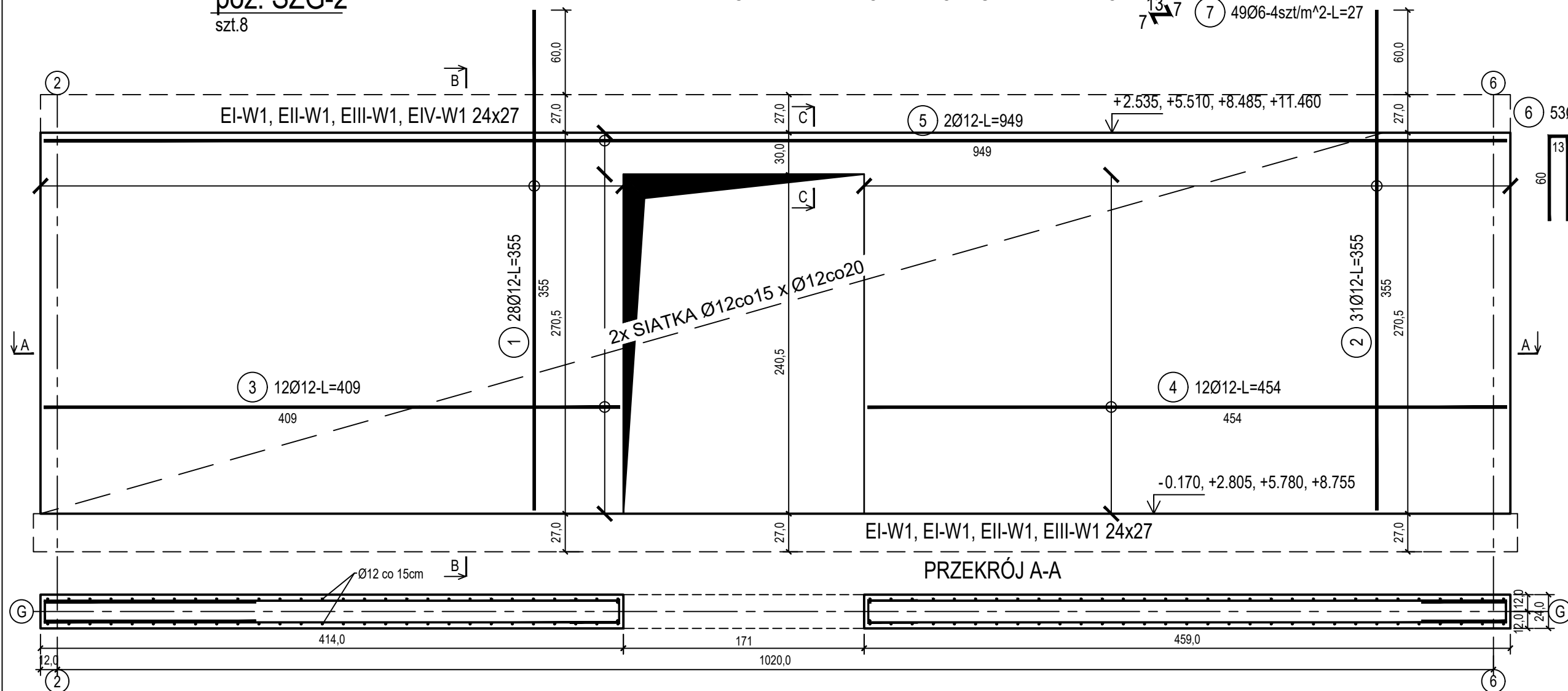


poz. ŚZG-2  
szt.8

ŚCIANA ŻELBETOWA W OSI G - NR 2 - WIDOK

PRZEKRÓJ B-B

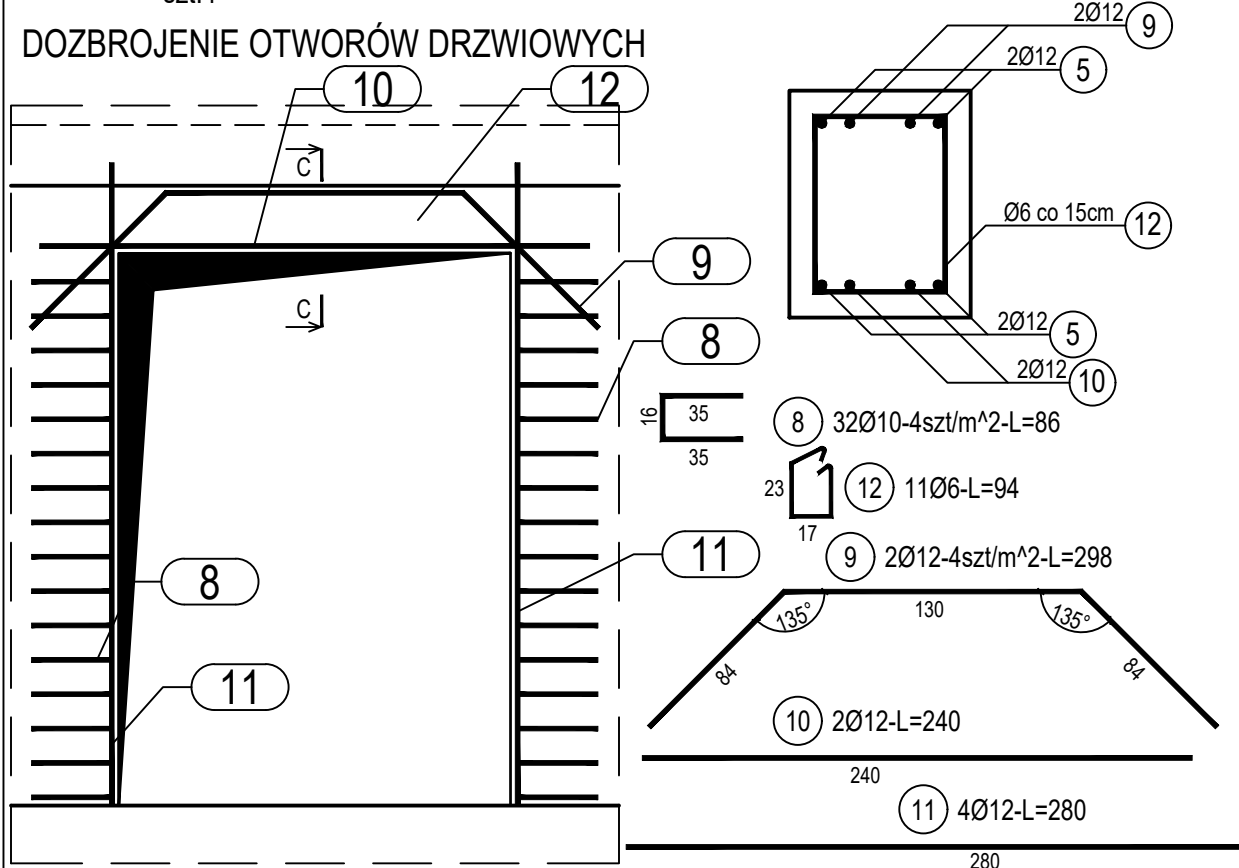


PRZEKRÓJ A-A

poz. ŚZG-20TW  
szt.4

PRZEKRÓJ C-C  
SKALA 1:10

DOZBROJENIE OTWORÓW DRZWIOWYCH



ZESTAWIENIE STALI

Nr pręta	Ø	Stal	Długość pręta	Liczba			Długość łączna		
				prętów na 1 poz.	pozycji	prętów łącznie	B500A	B500C	
							Ø6	Ø10	Ø12
[-]	[mm]	[-]	[m]	[szt]			[m]		
SZG-2									
1	12	B500C	3,55	28	8	224			795,20
2	12	B500C	3,55	31	8	248			880,40
3	12	B500C	4,09	12	8	96			392,64
4	12	B500C	4,54	12	8	96			435,84
5	12	B500C	9,49	2	8	16			151,84
6	12	B500C	1,33	53	8	424			563,92
7	6	B500A	0,27	49	8	392	105,84		
SZG-20TW									
8	10	B500C	0,27	32	4	128		34,56	
9	12	B500C	2,98	2	4	8			23,84
10	12	B500C	2,40	2	4	8			19,20
11	12	B500C	2,80	4	4	16			44,80
12	6	B500A	0,94	11	4	44	41,36		
Razem długość prętów						[mb]	147,20	34,56	3307,68
Masa jednostkowa						[kg/mb]	0,222	0,617	0,888
Masa prętów dla danej średnicy						[kg]	32,7	21,3	2937,2
Masa łącznie						[kg]	2991,2		

UWAGA : Sumaryczna długość prętów jest długością rzeczywistą w osi pręta metodą B wg PN-EN ISO 3766:2006.

Beton	C25/30 (B30)
Wodoszczelność	W8
Stal zbrojeniowa	B500C (strzemiona B500A)
Otulina boczna	Cnom = 25 mm
Otulina dolna	Cnom = 70 mm
Klasa ekspozycji	XC2

BUDOWA TRZECH BUDYNKÓW MIESZKALNYCH WIEŁORODZINNYCH  
WOLNOSTOJĄCYCH Z WEWNĘTRZNYMI INSTALACJAMI GAZU,  
WODNĄ, KANALIZACYJNĄ I CENTRALNEGO OGRZEWANIA

ŚCIANA ŻELBETOWA W OSI G - NR 2

DANE	GMINA SUCHA BESKIDZKA	NR RYSUNKU:
INWESTORA:	ul. Adama Mickiewicza 19 34-200 SUCHA BESKIDZKA	E/K15-27
ADRES	Sucha Beskidzka, ul. Gospodarcza	
BUDOWY:	Dz. nr 9675/83; 9675/5; 9675/7	wrzesień 2024
BRANŻA:	KONSTRUKCJA	SKALA 1:33
PROJEKTOWAŁ:	mgr inż. Marek Suchański SLK/6359/PWBKb/15 Spec. konstrukcyjna	PODPIS:
SPRAWDZIŁ:	mgr inż. Grzegorz Kudyba 170/02 Spec. konstrukcyjna	PODPIS:
OPRACOWAŁA:	inż. tech. Anna Marcol	PODPIS:

Pracownia Projektowa "PIK" s.c.  
Anna i Maciej PINDUROWIE  
44-240 ŻORY, ul. Szeroka 24 tel. 0\*32 434-42-20  
www.pik.pl e-mail:biuro@pik.pl

