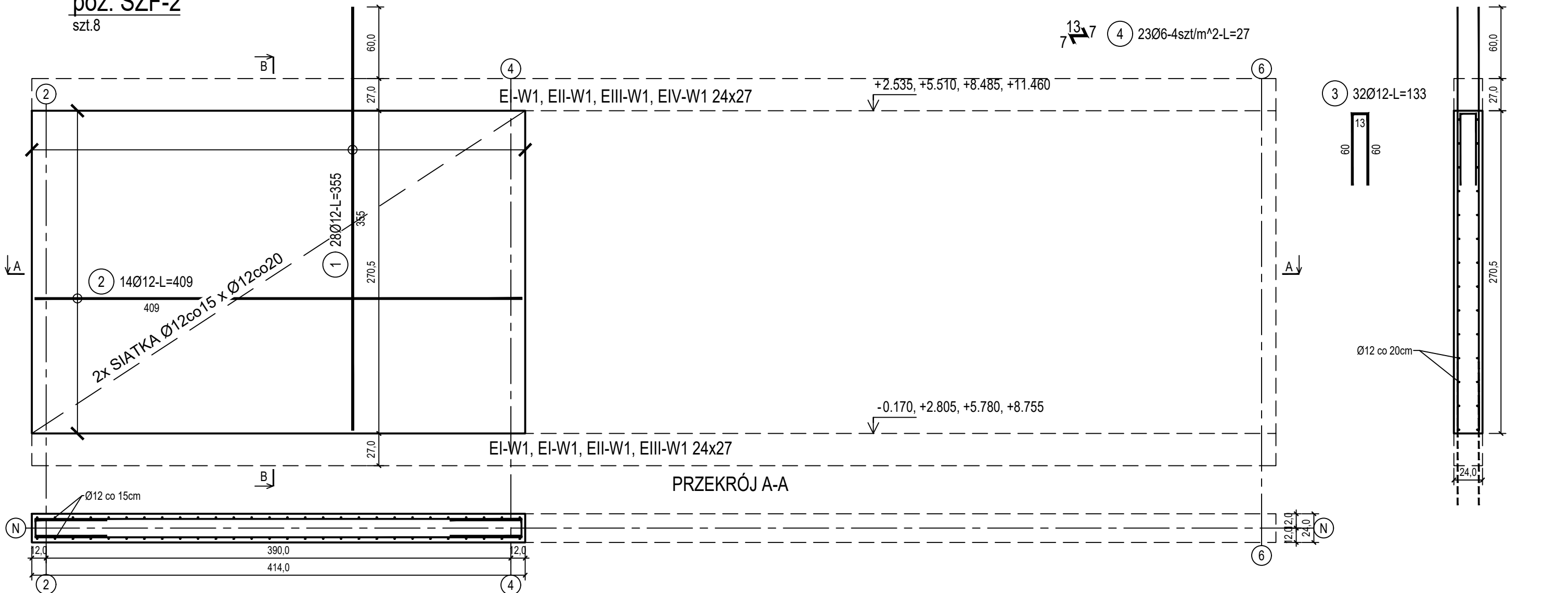


poz. ŚZF-2

szt.8

ŚCIANA ŻELBETOWA W OSI F - NR 2 - WIDOK

PRZEKRÓJ B-B



Beton	C20/25 (B25)
Stal zbrojeniowa	B500C (strzemiona B500A)
Otulina boczna	Cnom = 25 mm
Klasa ekspozycji	XC2

ZESTAWIENIE STALI

Nr pręta	Ø	Stal	Długość pręta	Liczba			Długość łączna	
				prętów na 1 poz.	pozycji	prętów łącznie	B500A	B500C
							Ø6	Ø12
[-]	[mm]	[-]	[m]	[szt]			[m]	
SZF-2								
1	12	B500C	3,55	28	8	224		795,20
2	12	B500C	4,09	14	8	112		458,08
3	12	B500C	1,33	32	8	256		340,48
4	6	B500A	0,27	23	8	184	49,68	
Razem długość prętów						[mb]	49,68	1593,76
Masa jednostkowa						[kg/mb]	0,222	0,888
Masa prętów dla danej średnicy						[kg]	11,0	1415,3
Masa łącznie						[kg]	1426,3	

UWAGA : Sumaryczna długość prętów jest długością rzeczywistą w osi pręta metodą B wg PN-EN ISO 3766:2006.

BUDOWA TRZECH BUDYNKÓW MIESZKALNYCH WIELORODZINNYCH

WOLNOSTOJĄCYCH Z WEWNĘTRZNYMI INSTALACJAMI GAZU,

WODNĄ, KANALIZACYJNĄ I CENTRALNEGO OGRZEWANIA

ŚCIANA ŻELBETOWA W OSI F - NR 2

DANE

INWESTORA: ul. Adama Mickiewicza 19
34-200 SUCHA BESKIDZKA

ADRES

BUDOWY: Sucha Beskidzka, ul. Gospodarcza
Dz. nr 9675/83; 9675/5; 9675/7

BRANZA:

KONSTRUKCJA

NR RYSUNKU:

E/K15-23

wrzesień 2024

SKALA 1:33

PROJEKTOWAŁ:
mgr inż.
Marek Suchański
SLK/6359/PWbKb/15
Spec. konstrukcyjna

SPRAWDZIŁ:
mgr inż.
Grzegorz Kudyba
170/02
Spec. konstrukcyjna

OPRACOWAŁA:
inż. tech.
Anna Marcol

PODPIS:

PODPIS:

PODPIS:

Pracownia Projektowa "PIK" s.c.
Anna i Maciej PINDUROWIE
44-240 ŻORY, ul. Szeroka 24 tel. 0³² 434-42-20
www.pik.pl e-mail:biuro@pik.pl

PRACOWNIA PROJEKTOWA

PIK