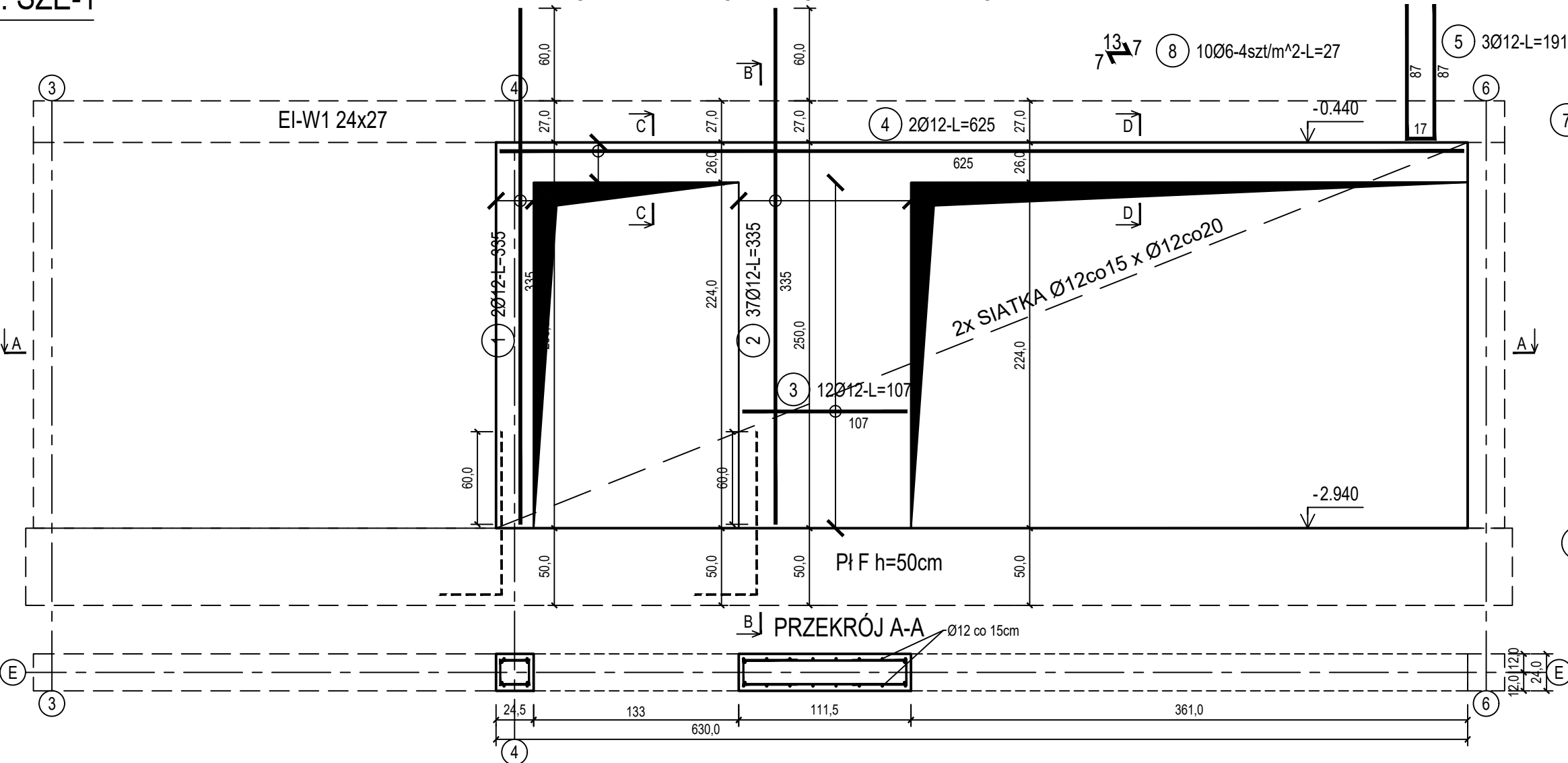


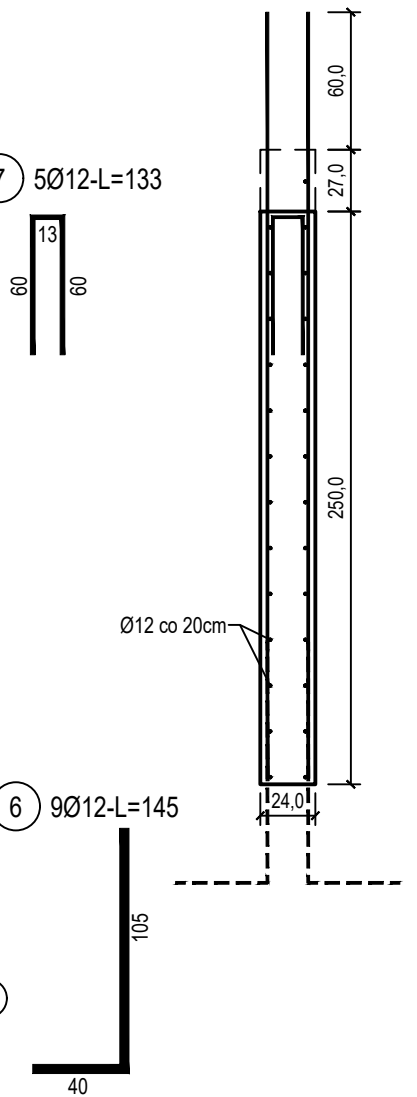
poz. ŚZE-1

szt.2

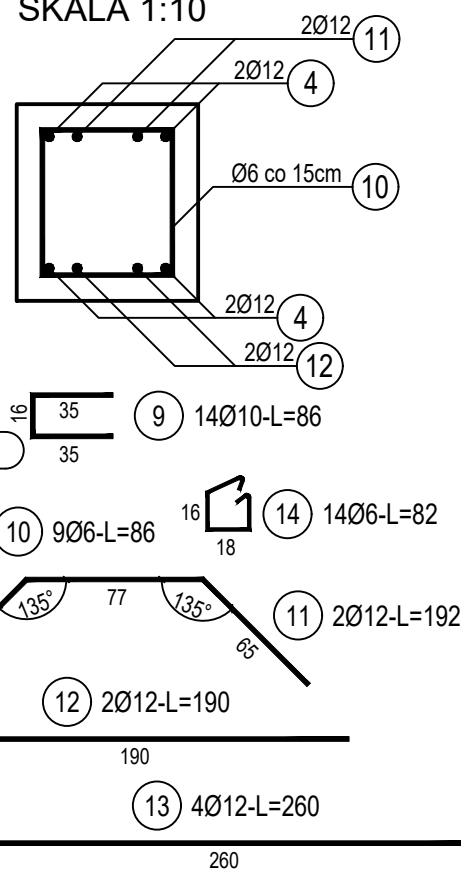
ŚCIANA ŻELBETOWA W OSI E - NR 1 - WIDOK



PRZEKRÓJ B-B



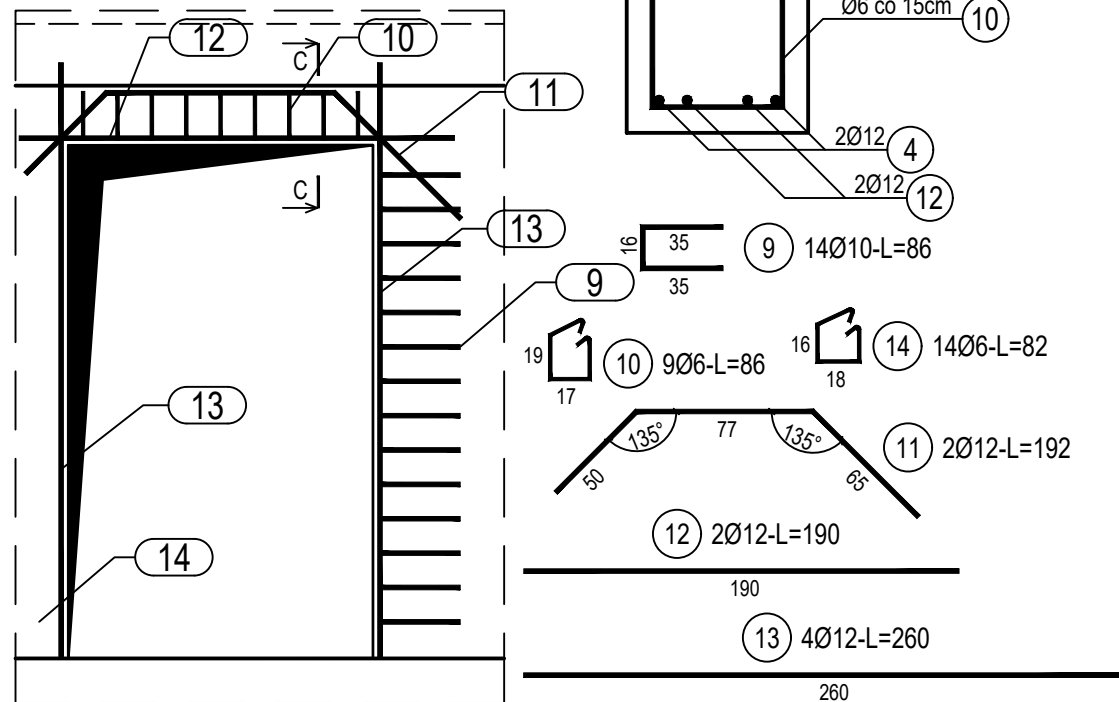
PRZEKRÓJ C-C  
SKALA 1:10



poz. ŚZE-10TW

szt.1

DOZBROJENIE OTWORÓW DRZWIOWYCH



ZESTAWIENIE STALI

Nr pręta	Ø	Stal	Długość pręta	Liczba			Długość łączna		
				prętów na 1 poz.	pozycji	prętów łącznie	B500A	B500C	
[.]	[mm]	[.]	[m]	[szt]	[.]	[.]	Ø6	Ø10	Ø12
ŚZE-1									
1	12	B500C	3,35	2	2	4			13,40
2	12	B500C	3,35	37	2	74			247,90
3	12	B500C	1,07	12	2	24			25,68
4	12	B500C	6,25	2	2	4			25,00
5	12	B500C	1,91	3	2	6			11,46
6	12	B500C	1,45	9	2	18			26,10
7	12	B500C	1,33	5	2	10			13,30
8	6	B500A	0,27	10	2	20	5,40		
ŚZE-10TW									
9	10	B500C	0,86	14	1	14		12,04	
10	6	B500A	0,86	9	1	9	7,74		
11	12	B500C	1,92	2	1	2			3,84
12	12	B500C	1,90	2	1	2			3,80
13	12	B500C	2,60	4	1	4			10,40
14	6	B500A	0,82	14	1	14	11,48		
Razem długość prętów							[mb]	24,62	12,04
Masa jednostkowa							[kg/mb]	0,222	0,617
Masa prętów dla danej średnicy							[kg]	5,5	7,4
Masa łącznie							[kg]		338,2

UWAGA : Sumaryczna długość prętów jest długością rzeczywistą w osi pręta metodą B wg PN-EN ISO 3766:2006.

Beton	C25/30 (B30)
Wodoszczelność	W8
Stal zbrojeniowa	B500C
	(strzemiona B500A)
Otulina boczna	Cnom = 25 mm
Otulina dolna	Cnom = 70 mm
Klasa ekspozycji	XC2

BUDOWA TRZECH BUDYNKÓW MIESZKALNYCH WIELORODZINNYCH  
WOLNOSTOJĄCYCH Z WEWNĘTRZNYMI INSTALACJAMI GAZU,  
WODNĄ, KANALIZACYJNĄ I CENTRALNEGO OGRZEWANIA

ŚCIANA ŻELBETOWA W OSI E - NR 1

DANE	GMINA SUCHA BESKIDZKA	NR RYSUNKU:
INWESTORA:	ul. Adama Mickiewicza 19	E/K15-16
	34-200 SUCHA BESKIDZKA	
ADRES	Sucha Beskidzka, ul. Gospodarcza	
BUDOWY:	Dz. nr 9675/83; 9675/5; 9675/7	wrzesień 2024
BRANŻA:	KONSTRUKCJA	SKALA 1:33
PROJEKTOWAŁ:	mgr inż. Marek Suchański	PODPIS:
	SLK/6359/PWBKb/15	
	Spec. konstrukcyjna	
SPRAWDZIŁ:	mgr inż. Grzegorz Kudyba	PODPIS:
	170/02	
	Spec. konstrukcyjna	
OPRACOWAŁA:	inż. tech. Anna Marcol	PODPIS:
Pracownia Projektowa "PIK" s.c.		
Anna i Maciej PINDUROWIE		
44-240 ŻORY, ul. Szeroka 24 tel. 0*32 434-42-20		
www.pik.pl e-mail:biuro@pik.pl		