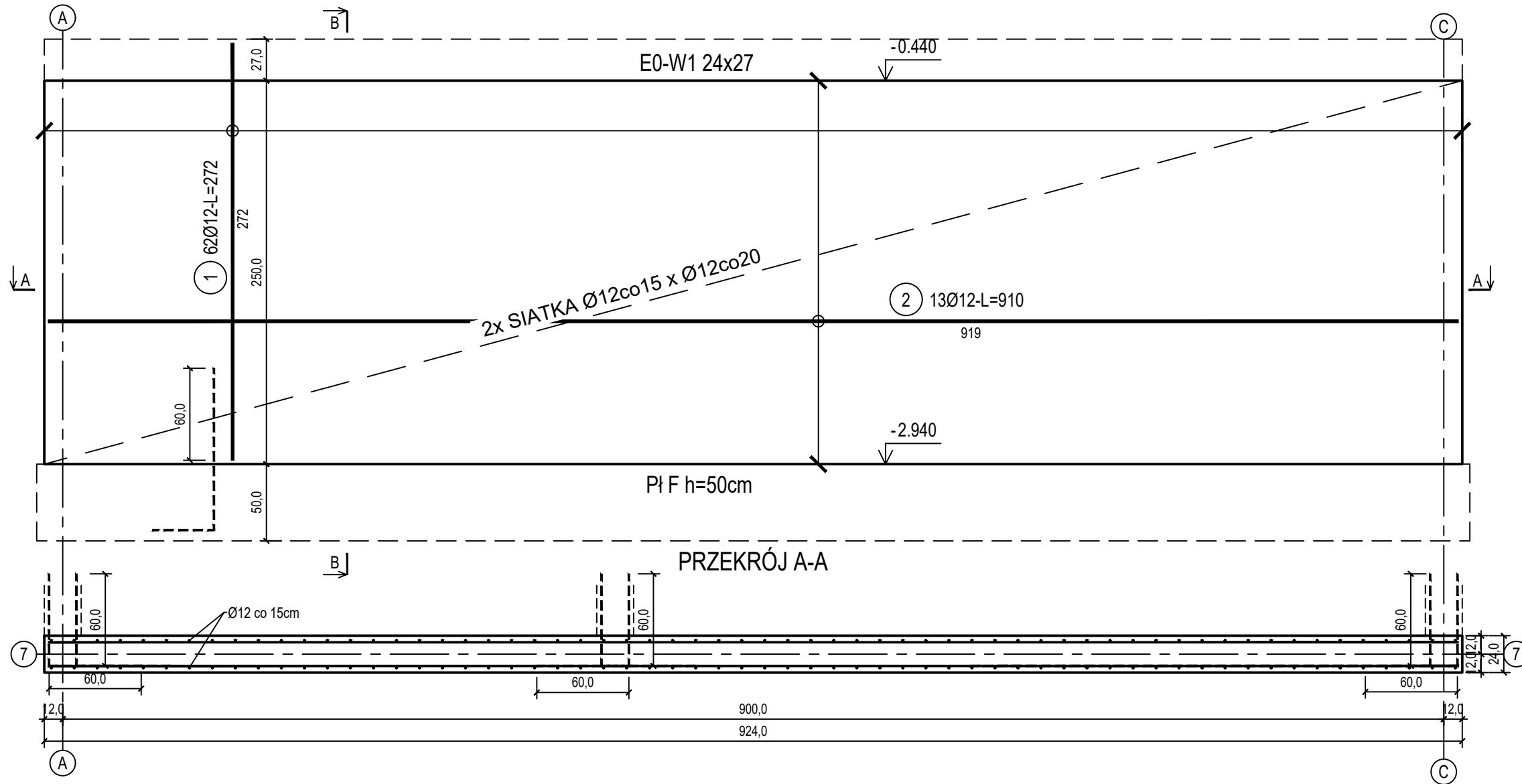


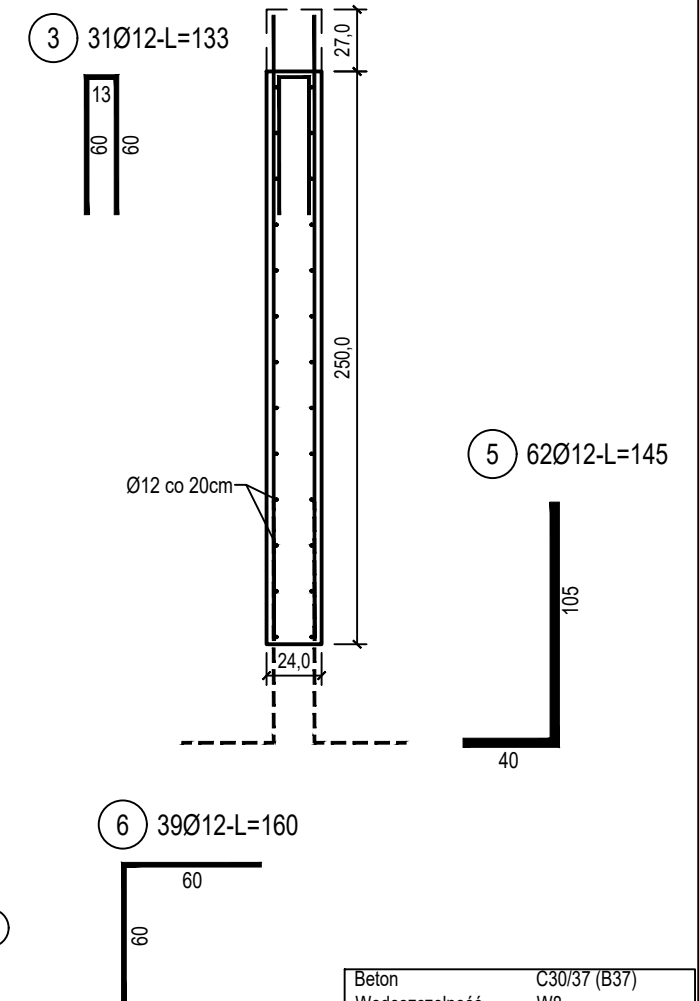
szt.2

ŚCIANA ŻELBETOWA W OSI 7 - NR 1 - WIDOK

7¹³7 (4) 47Ø6-4szt/m²-L=27



PRZEKRÓJ B-B



Beton	C30/37 (B37)
Wodoszczelność	W8
Stal zbrojeniowa	B500C (strzemiona B500A)
Otulina boczna	Cnom = 25 mm
Otulina dolna	Cnom = 70 mm
Klasa ekspozycji	XC2

BUDOWA TRZECH BUDYNKÓW MIESZKALNYCH WIELORODZINNYCH
WOLNOSTOJĄCYCH Z WEWNĘTRZNYMI INSTALACJAMI GAZU,
WODNĄ, KANALIZACYJNĄ I CENTRALNEGO OGRZEWANIA

BIŁA WANNA - ŚCIANA W OSI 7 - NR 1

DANE	GMINA SUCHA BESKIDZKA	NR RYSUNKU: E/K14-5
INWESTORA:	ul. Adama Mickiewicza 19 34-200 SUCHA BESKIDZKA	
ADRES BUDOWY:	Sucha Beskidzka, ul. Gospodarcza Dz. nr 9675/83; 9675/5; 9675/7	wrzesień 2024
BRANŻA:	KONSTRUKCJA	SKALA 1:33

PROJEKTOWAŁ: mgr inż. Marek Suchański SLK/6359/PWBKb/15 Spec. konstrukcyjna	PODPIS:
---	---------

SPRAWDZIŁ: mgr inż. Grzegorz Kudyba 170/02 Spec. konstrukcyjna	PODPIS:
--	---------

OPRACOWAŁA: inż. tech. Anna Marcol	PODPIS:
--	---------

Pracownia Projektowa "PIK" S.C.
Anna i Maciej PINDUROWIE
 44-240 ŻORY, ul. Szeroka 24 tel. 0*32 434-42-20
 www.pik.pl e-mail: biuro@pik.pl



ZESTAWIENIE STALI

Nr pręta	Ø	Stal	Długość pręta	Liczba			Długość łączna	
				prętów na 1 poz.	pozycji	prętów łącznie	B500A Ø6	B500C Ø12
[-]	[mm]	[-]	[m]	[szt]			[m]	
SŻ7-1								
1	12	B500C	2,72	62	2	124		337,28
2	12	B500C	9,19	13	2	26		238,94
3	12	B500C	1,33	31	2	62		82,46
4	6	B500A	0,27	47	2	94	25,38	
5	12	B500C	1,45	62	2	124		179,80
6	12	B500C	1,60	39	2	78		124,80
Razem długość prętów						[mb]	25,38	963,28
Masa jednostkowa						[kg/mb]	0,222	0,888
Masa prętów dla danej średnicy						[kg]	5,6	855,4
Masa łącznie						[kg]	861,0	

UWAGA : Sumaryczna długość prętów jest długością rzeczywistą w osi pręta metodą B wg PN-EN ISO 3766:2006.