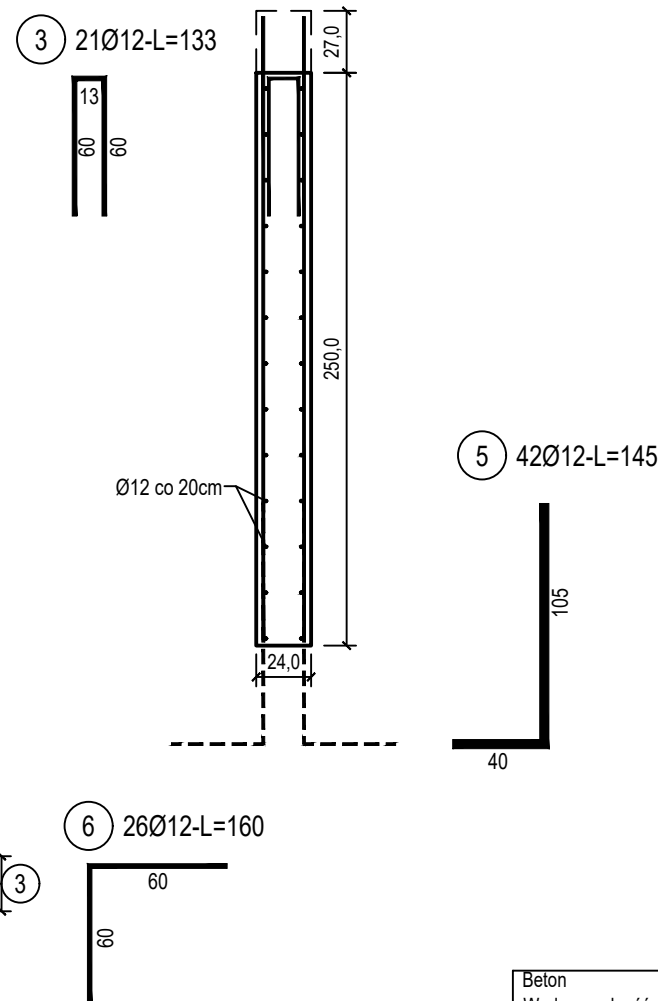
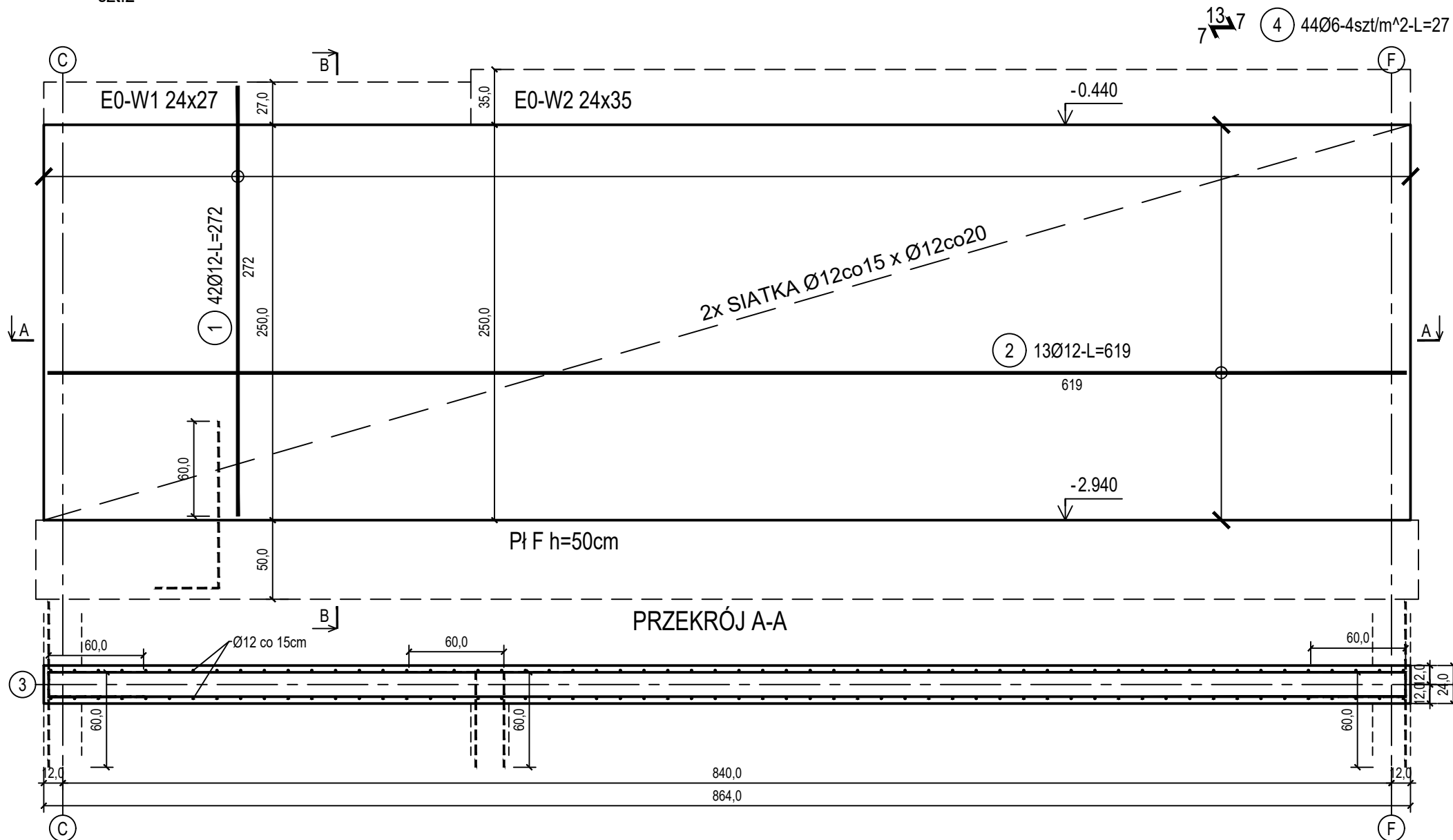


poz. ŚZ3-1
szt.2

ŚCIANA ŻELBETOWA W OSI 3 - NR 1 - WIDOK

PRZEKRÓJ B-B



Beton	C30/37 (B37)
Wodoszczelność	W8
Stal zbrojeniowa	B500C
	(strzemiona B500A)
Otulina boczna	Cnom = 25 mm
Otulina dolna	Cnom = 70 mm
Klasa ekspozycji	XC2

ZESTAWIENIE STALI

Nr pręta	Ø	Stal	Długość pręta	Liczba			Długość łączna	
				prętów na 1 poz.	pozycji	prętów łącznie	B500A	B500C
							Ø6	Ø12
[-]	[mm]	[-]	[m]	[szt]			[m]	
ŚZ3-1								
1	12	B500C	2,72	42	2	84		228,48
2	12	B500C	6,19	13	2	26		160,94
3	12	B500C	1,33	21	2	42		55,86
4	6	B500A	0,27	44	2	88	23,76	
5	12	B500C	1,45	42	2	84		121,80
6	12	B500C	1,60	26	2	52		83,20
Razem długość prętów						[mb]	23,76	650,28
Masa jednostkowa						[kg/mb]	0,222	0,888
Masa prętów dla danej średnicy						[kg]	5,3	577,4
Masa łącznie						[ka]	582,7	

UWAGA : Sumaryczna długość prętów jest długością rzeczywistą w osi pręta metodą B wg PN-EN ISO 3766:2006.

BUDOWA TRZECZ BUDYNKÓW MIESZKALNYCH WIELORODZINNYCH
WOLNOSTOJĄCYCH Z WEWNĘTRZNYMI INSTALACJAMI GAZU,
WODNĄ, KANALIZACYJNĄ I CENTRALNEGO OGRZEWANIA

BIŁA WANNA - ŚCIANA W OSI 3 - NR 1

DANE	GMINA SUCHA BESKIDZKA	NR RYSUNKU: E/K14-3
INWESTORA:	ul. Adama Mickiewicza 19 34-200 SUCHA BESKIDZKA	
ADRES	Sucha Beskidzka, ul. Gospodarcza	wrzesień 2024
BUDOWY:	Dz. nr 9675/83; 9675/5; 9675/7	
BRANŻA:	KONSTRUKCJA	SKALA 1:33

PROJEKTOWAŁ: mgr inż. Marek Suchański SLK/6359/PWBKb/15 Spec. konstrukcyjna	PODPIS:
SPRAWDZIŁ: mgr inż. Grzegorz Kudyba 170/02 Spec. konstrukcyjna	PODPIS:
OPRACOWAŁA: inż. tech. Anna Marcol	PODPIS:

Pracownia Projektowa "PIK" s.c.
Anna i Maciej PINDUROWIE
44-240 ŻORY, ul. Szeroka 24 tel. 0*32 434-42-20
www.pik.pl e-mail:biuro@pik.pl

