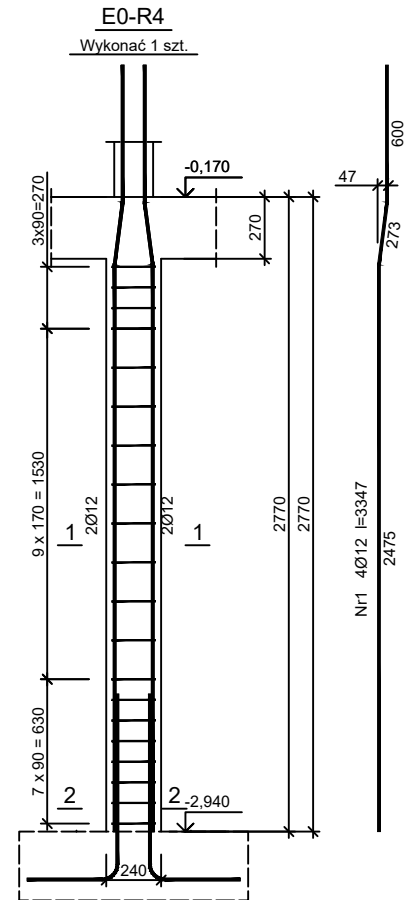
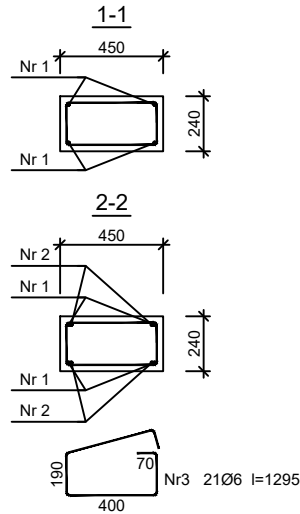
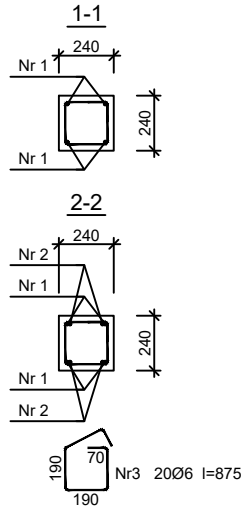


Nr1 4Ø12 l=3345  
3345

Nr2 4Ø12 l=1174  
815  
400



Nr1 4Ø12 l=3347  
2475  
400



Wykaz zbrojenia

Nr pręta	Średnica [mm]	Długość [mm]	Liczba [szt.]			Długość całkowita [m]		
			prętów w 1 elemencie	elementów	całkowita prętów	B500C Ø12	B500A Ø6	
E0-R1 - wykonać 4 szt.								
1	12	2269	4	4	16	36,30		
2	6	875	10	4	40		35,00	
E0-R2 - wykonać 4 szt.								
1	12	4779	4	4	16	76,46		
2	6	715	20	4	80		57,20	
E0-R3 - wykonać 2 szt.								
1	12	3345	4	2	8	26,76		
2	12	1174	4	2	8	9,39		
3	6	1295	21	2	42		54,39	
E0-R4 - wykonać 1 szt.								
1	12	3347	4	1	4	13,39		
2	12	1174	4	1	4	4,70		
3	6	875	20	1	20		17,50	
Długość całkowita wg średnic						[m]	166,9	164,1
Masa 1mb pręta						[kg/mb]	0,888	0,222
Masa prętów wg średnic						[kg]	148,2	36,4
Masa prętów wg gatunków stali						[kg]	148,2	36,4
Masa całkowita						[kg]	185	

UWAGA: Długość pręta jest długością obliczoną na podstawie wymiarów w osi pręta (metoda B wg PN-EN ISO 3766:2006)

Beton	C20/25 (B25)
Stal zbrojeniowa	B500C
Otulina boczna	(strzemiona B500A)
Klasa ekspozycji	CNOM = 25 mm
	XC2

BUDOWA TRZECH BUDYNKÓW MIESZKALNYCH WIEŁORODZINNYCH  
WOLNOSTOJĄCYCH Z WEWNĘTRZNYMI INSTALACJAMI GAZU,  
WODNĄ, KANALIZACYJNĄ I CENTRALNEGO OGRZEWANIA

**RDZENIE ŻELBETOWE - PIWNICA**

DANE	GMINA SUCHA BESKIDZKA INWESTORA: ul. Adama Mickiewicza 19 34-200 SUCHA BESKIDZKA	NR RYSUNKU: <b>E/K11</b>
ADRES	Sucha Beskidzka, ul. Gospodarcza	
BUDOWY:	Dz. nr 9675/83; 9675/5; 9675/7	wrzesień 2024
BRANZA:	KONSTRUKCJA	SKALA 1:33
PROJEKTOWAŁ: mgr inż. Marek Suchański SLK/6359/PWBKb/15 Spec. konstrukcyjna	PODPIS:	
SPRAWDZIŁ: mgr inż. Grzegorz Kudyba 170/02 Spec. konstrukcyjna	PODPIS:	
OPRACOWAŁA: inż. tech. Anna Marcol	PODPIS:	

Pracownia Projektowa **"PIK" s.c.**  
Anna i Maciej PINDUROWIE  
44-240 ŻORY, ul. Szeroka 24 tel. 0\*32 434-42-20  
www.pik.pl e-mail: biuro@pik.pl

PRACOWNIA PROJEKTOWA **pik**