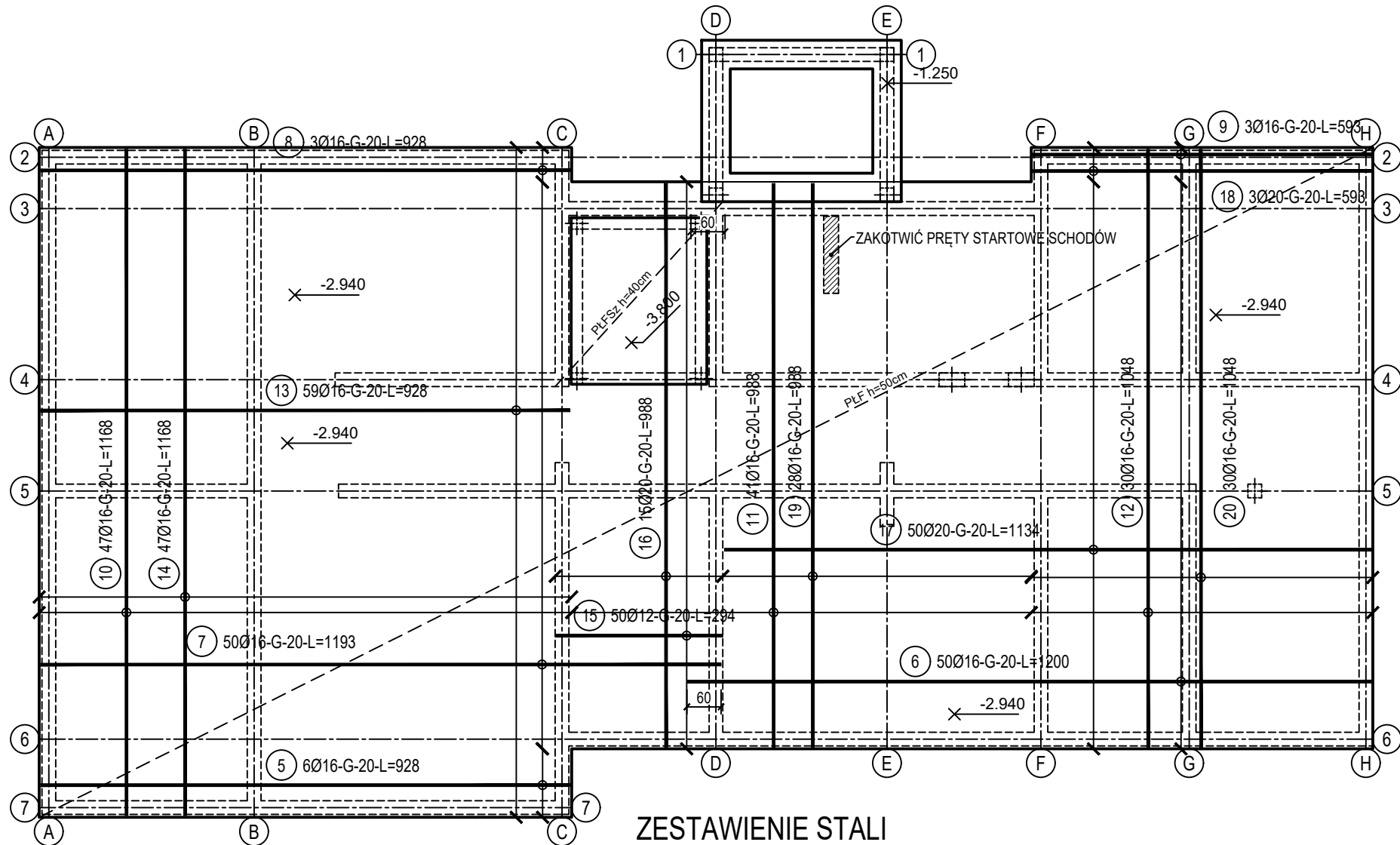


poz. PŁF
szt.1

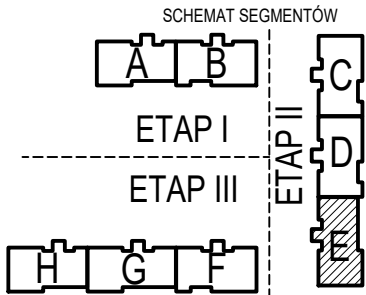
ZBROJENIE GÓRNE



ZESTAWIENIE STALI

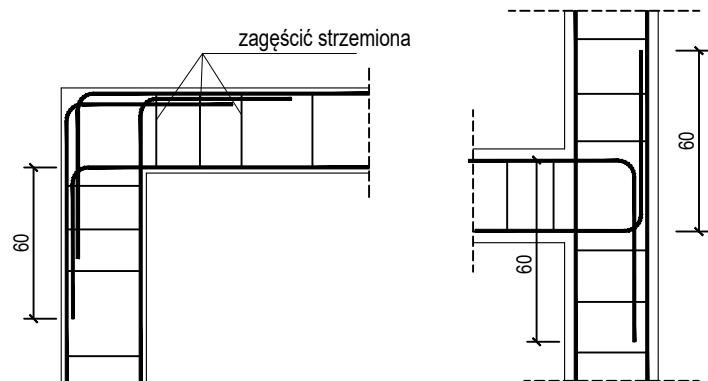
Nr pręta	Ø	Stal	Długość pręta	Liczba			Długość łączna		
				prętów na 1 poz.	pozycji	prętów łącznie	B500C		
[]	[mm]	[]	[m]	[szt]	[]	[]	Ø12	Ø16	Ø20
PŁF									
5	16	B500C	9,28	6	1	6		55,68	
6	16	B500C	12,00	50	1	50		600,00	
7	16	B500C	11,93	50	1	50		596,50	
8	16	B500C	9,28	3	1	3		27,84	
9	16	B500C	5,93	3	1	3		17,79	
10	16	B500C	11,68	47	1	47		548,96	
11	16	B500C	9,88	41	1	41		405,08	
12	16	B500C	10,48	30	1	30		314,40	
13	16	B500C	9,28	59	1	59		547,52	
14	16	B500C	11,68	47	1	47		548,96	
15	12	B500C	2,94	50	1	50	147,00		
16	20	B500C	9,88	15	1	15		148,20	
17	20	B500C	11,34	50	1	50		567,00	
18	20	B500C	5,93	3	1	3		17,79	
19	16	B500C	9,88	28	1	28		276,64	
20	16	B500C	10,48	30	1	30		314,40	
PŁFSz									
1	16	B500C	2,88	17	1	17		48,96	
2	16	B500C	3,18	15	1	15		47,70	
3	12	B500C	2,88	17	1	17	48,96		
4	20	B500C	3,18	15	1	15		47,70	
Razem długość prętów							[mb]	195,96	4350,43
Masa jednostkowa							[kg/mb]	0,888	1,578
Masa prętów dla danej średnicy							[kg]	174,0	6865,0
Masa łącznie							[kg]	8964,2	1925,2

UWAGA : Sumaryczna długość prętów jest długością rzeczywistą w osi pręta metodą B wg PN-EN ISO 3766:2006.

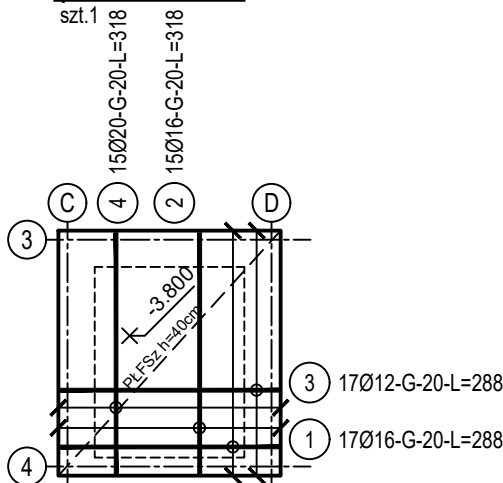


SZCZEGÓŁY ZAKOTWIENIA NAROŻY WIENCA

skala 1:50



poz. PŁFSz
szt.1



Beton	C30/37 (B37)
Wodoszczelność	W8
Stal zbrojeniowa	B500C
Otulina boczna	Cnom = 25 mm
Otulina dolna	Cnom = 70 mm
Klasa ekspozycji	XC2

OZNACZENIE NA ARKUSZACH

A/K1-1

TYP SEGMENTU

BRANŻA KONSTRUKCYJNA

KOLEJNE RYSUNKI

SZCZEGÓŁOWE

RYSUNEK GŁÓWNY

BUDOWA TRZECH BUDYNKÓW MIESZKALNYCH WIELORODZINNYCH		
WOLNOSTOJĄCYCH Z WEWNĘTRZNYMI INSTALACJAMI GAZU,		
WODNĄ, KANALIZACYJNĄ I CENTRALNEGO OGRZEWANIA		
FUNDAMENTY - ZBROJENIE GÓRNE		
DANE	GMINA SUCHA BESKIDZKA	NR RYSUNKU:
INWESTORA:	ul. Adama Mickiewicza 19	E/K1-2
	34-200 SUCHA BESKIDZKA	
ADRES	Sucha Beskidzka, ul. Gospodarcza	
BUDOWY:	Dz. nr 9675/83; 9675/5; 9675/7	wrzesień 2024
BRANŻA:	KONSTRUKCJA	SKALA 1:100
PROJEKTOWAŁ:	mgr inż.	PODPIS:
	Marek Suchański	
	SLK/6359/PWBKb/15	
	Spec. konstrukcyjna	
SPRAWDZIŁ:	mgr inż.	PODPIS:
	Grzegorz Kudyba	
	170/02	
	Spec. konstrukcyjna	
OPRACOWAŁA:	inż. tech.	PODPIS:
	Anna Marcol	
Pracownia Projektowa "PIK" s.c.		
Anna i Maciej PINDUROWIE		
44-240 ŻORY, ul. Szeroka 24 tel. 0*32 434 42-20		
www.pik.pl e-mail:biuro@pik.pl		