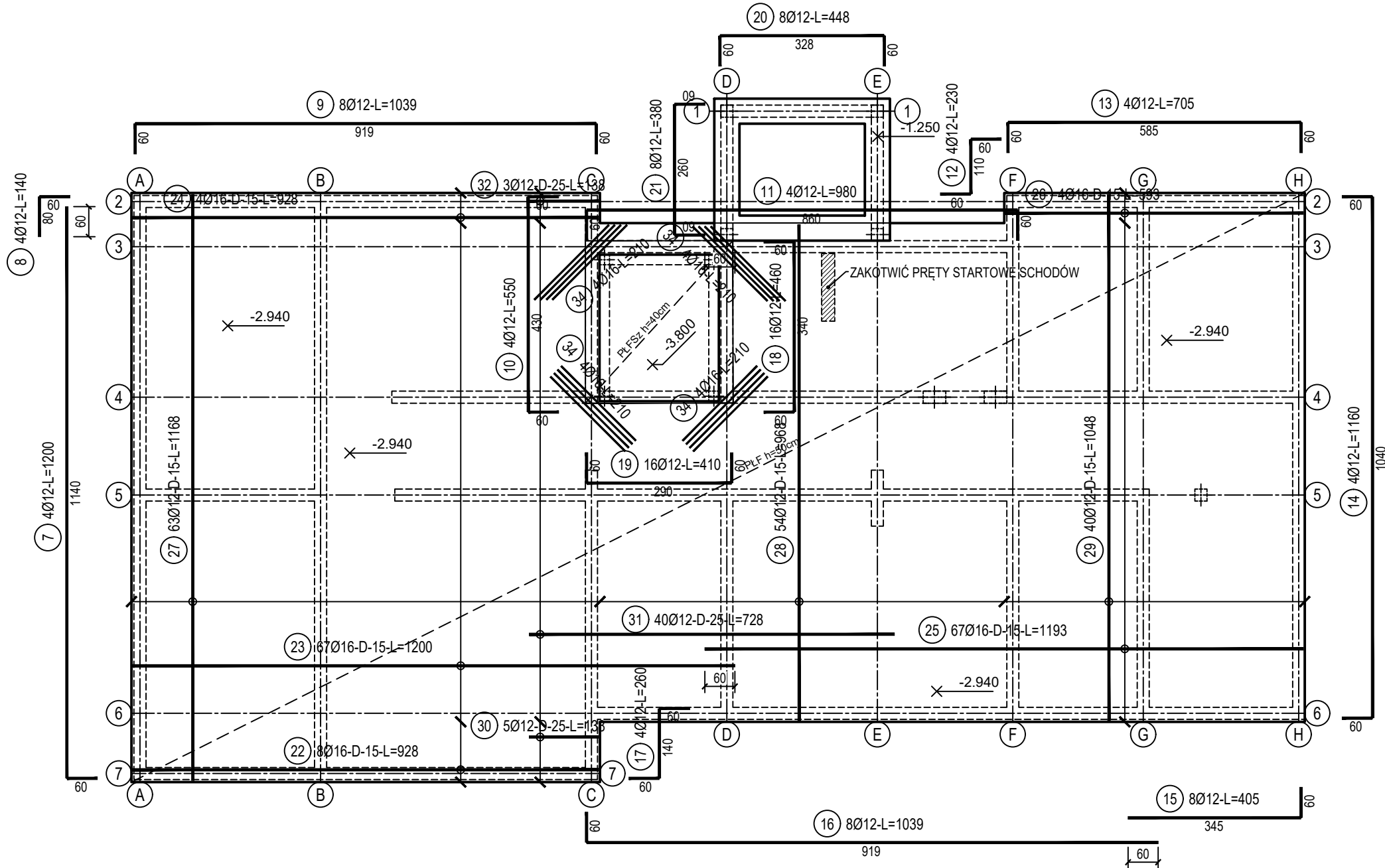


poz. PŁF  
szt.1

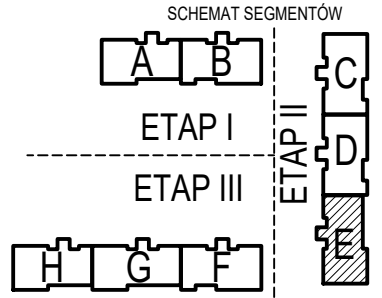
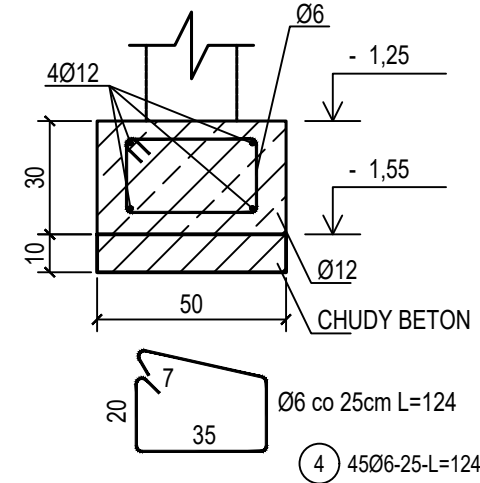
poz. ŁAWA  
szt.1

ZBROJENIE DOLNE



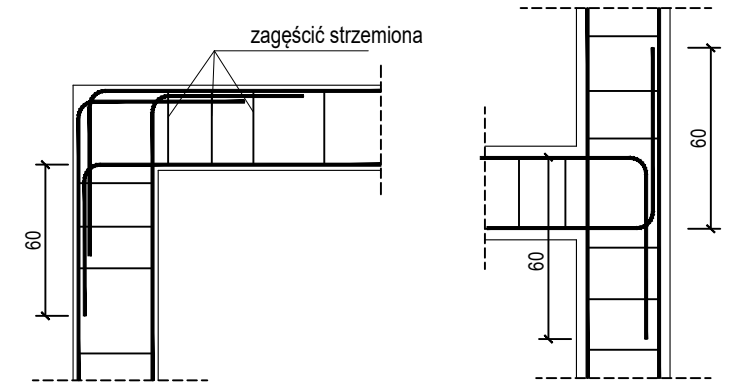
## SZCZEGÓŁ ŁAWA"50"

SKALA 1:25

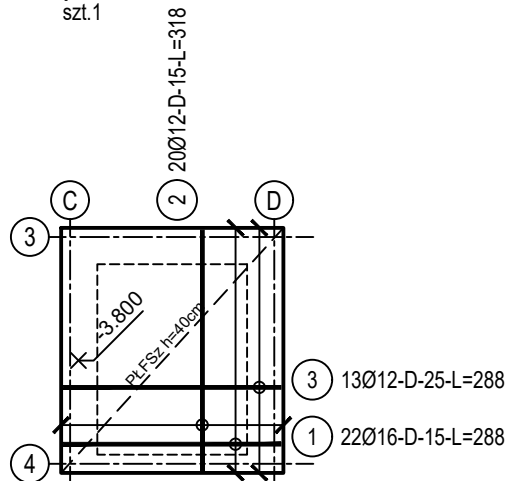


## SZCZEGÓŁY ZAKOTWIENIA NAROŻY WIENCA

skala 1:50

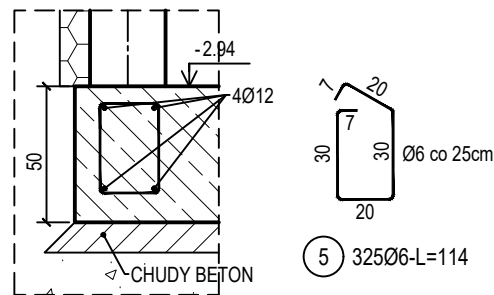


poz. PŁFSz  
szt.1



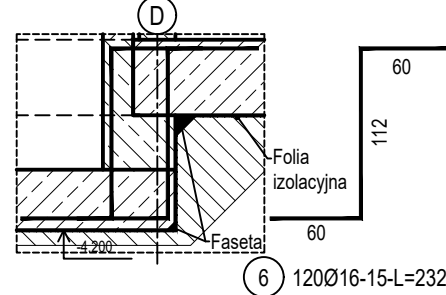
## WIENIEC OBWODOWY PŁYTY

SKALA 1:25

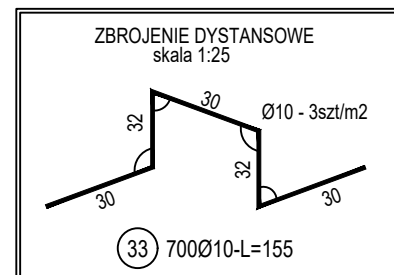


## DOZBROJENIE POŁĄCZENIA PŁYT

SKALA 1:50



ZESTAWIENIE ZBROJENIA DOLNEGO PŁYTY ORAZ WIENCA  
OBWODOWEGO ZNAJDUJE SIĘ NA RYSUNKU E/K1-3



Beton	C30/37 (B37)
Wodoszczelność	W8
Stal zbrojeniowa	B500C (strzemiona B500A)
Otulina boczna	Cnom = 25 mm
Otulina dolna	Cnom = 70 mm
Klasa ekspozycji	XC2

OZNACZENIE NA ARKUSZACH  
A/K1-1  
TYP SEGMENTU  
BRANŻA KONSTRUKCYJNA

BUDOWA TRZECH BUDYNKÓW MIESZKALNYCH WIELORODZINNYCH  
WOLNOSTOJĄCYCH Z WEWNĘTRZNYMI INSTALACJAMI GAZU,  
WODNĄ, KANALIZACYJNĄ I CENTRALNEGO OGRZEWANIA

## FUNDAMENTY - ZBR. DOLNE I WIENIEC

DANE	GMINA SUCHA BESKIDZKA	NR RYSUNKU:
INWESTORA:	ul. Adama Mickiewicza 19 34-200 SUCHA BESKIDZKA	E/K1-1
ADRES	Sucha Beskidzka, ul. Gospodarcza	
BUDOWY:	Dz. nr 9675/83; 9675/5; 9675/7	wrzesień 2024
BRANŻA:	KONSTRUKCJA	SKALA 1:100

PROJEKTOWAŁ:	mgr inż. Marek Suchański SLK/6359/PWBKb/15 Spec. konstrukcyjna	PODPIS:
SPRAWDZIŁ:	mgr inż. Grzegorz Kudyba 170/02 Spec. konstrukcyjna	PODPIS:
OPRACOWAŁA:	inż. tech. Anna Marcol	PODPIS:

Pracownia Projektowa "PIK" s.c.  
Anna i Maciej PINDUROWIE  
44-240 ŻORY, ul. Szeroka 24 tel. 0\*32 434-42-20  
www.pik.pl e-mail: biuro@pik.pl

