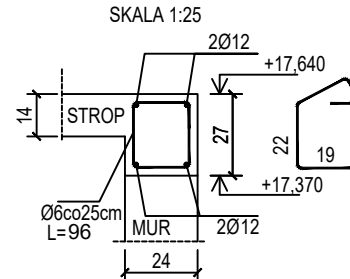


poz. DVI-Pł
szt.1

poz. DVI-W1
szt.1

SZCZEGÓŁ WIĘŃCA
DVI-W1 24x27

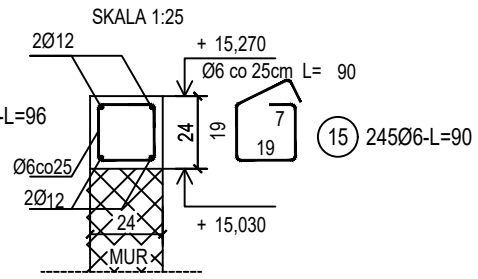
SKALA 1:25



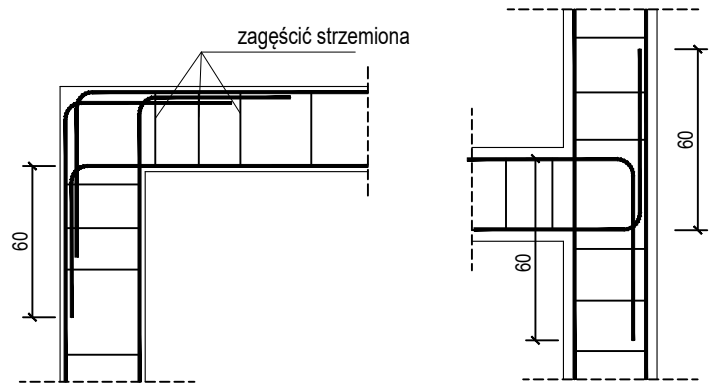
poz. DVI-W2
szt.1

SZCZEGÓŁ WIĘŃCA
DVI-W2 24x24

SKALA 1:25

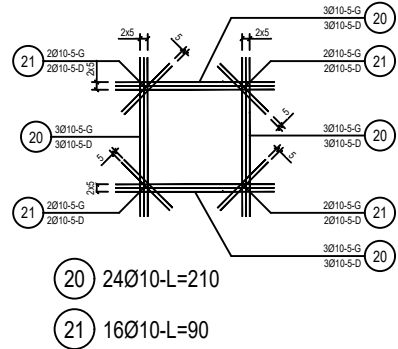


SZCZEGÓŁY ZAKOTWIENIA NAROŻY WIĘŃCA
skala 1:50



poz. DVI-OT
szt.1

ZABEZPIECZENIE OTWORÓW STROPOWYCH



ZESTAWIENIE STALI

| Nr pręta | Ø | Stal | Długość pręta | Liczba | | | Długość łączna | | |
|--------------------------------|------|-------|------------------|---------------------|---------|-------------------|----------------|-----------------------|--------|
| | | | | prętów na 1 poz. | pozycji | prętów łącznie | B500A Ø6 | B500C Ø10 Ø12 | |
| [-] | [mm] | [-] | [m] | [szt] | | | [m] | | |
| DVI-OT | | | | | | | | | |
| 20 | 10 | B500C | 2,10 | 24 | 1 | 24 | | 50,40 | |
| 21 | 10 | B500C | 0,90 | 16 | 1 | 16 | | 14,40 | |
| DVI-Pł | | | | | | | | | |
| 16 | 12 | B500C | 3,18 | 28 | 1 | 28 | | | 89,04 |
| 17 | 12 | B500C | 8,58 | 14 | 1 | 14 | | | 120,12 |
| 18 | 10 | B500C | 3,18 | 28 | 1 | 28 | | 89,04 | |
| 19 | 10 | B500C | 8,58 | 14 | 1 | 14 | | 120,12 | |
| DVI-W1 | | | | | | | | | |
| 11 | 12 | B500C | 6,33 | 12 | 1 | 12 | | | 75,96 |
| 12 | 12 | B500C | 7,08 | 4 | 1 | 4 | | | 28,32 |
| 13 | 12 | B500C | 9,78 | 8 | 1 | 8 | | | 78,24 |
| 14 | 6 | B500A | 0,96 | 150 | 1 | 150 | 144,00 | | |
| DVI-W2 | | | | | | | | | |
| 1 | 12 | B500C | 1,44 | 8 | 1 | 8 | | | 11,52 |
| 2 | 12 | B500C | 7,98 | 4 | 1 | 4 | | | 31,92 |
| 3 | 12 | B500C | 1,42 | 8 | 1 | 8 | | | 11,36 |
| 4 | 12 | B500C | 2,58 | 8 | 1 | 8 | | | 20,64 |
| 5 | 12 | B500C | 4,98 | 4 | 1 | 4 | | | 19,92 |
| 6 | 12 | B500C | 2,58 | 8 | 1 | 8 | | | 20,64 |
| 7 | 12 | B500C | 7,08 | 4 | 1 | 4 | | | 28,32 |
| 8 | 12 | B500C | 12,00 | 4 | 1 | 4 | | | 48,00 |
| 9 | 12 | B500C | 1,72 | 4 | 1 | 4 | | | 6,88 |
| 10 | 12 | B500C | 7,38 | 4 | 1 | 4 | | | 29,52 |
| 15 | 6 | B500A | 0,90 | 245 | 1 | 245 | 220,50 | | |
| Razem długość prętów | | | | | | [mb] | 364,50 | 273,96 | 620,40 |
| Masa jednostkowa | | | | | | [kg/mb] | 0,222 | 0,617 | 0,888 |
| Masa prętów dla danej średnicy | | | | | | [kg] | 80,9 | 169,0 | 550,9 |
| Masa łącznie | | | | | | [kg] | 800,8 | | |

UWAGA : Sumaryczna długość prętów jest długością rzeczywistą w osi pręta metodą B wg PN-EN ISO 3766:2006.

| | |
|------------------|--------------------------|
| Beton | C20/25 (B25) |
| Stal zbrojeniowa | B500C (strzemiona B500A) |
| Otulina boczna | Cnom = 25 mm |
| Klasa ekspozycji | XC2 |

OZNACZENIE NA ARKUSZACH
A/K1-1
TYP SEGMENTU
BRANŻA KONSTRUKCYJNA

BUDOWA TRZECH BUDYNKÓW MIESZKALNYCH WIELORODZINNYCH
WOLNOSTOJĄCYCH Z WEWNĘTRZNYMI INSTALACJAMI GAZU,
WODNĄ, KANALIZACYJNĄ I CENTRALNEGO OGRZEWANIA

STROP NAD V PIĘTREM - ZBROJENIE

| | | |
|------------|--|---------------|
| DANE | GMINA SUCHA BESKIDZKA | NR RYSUNKU: |
| INWESTORA: | ul. Adama Mickiewicza 19 34-200 SUCHA BESKIDZKA | D/K8-1 |
| ADRES | Sucha Beskidzka, ul. Gospodarcza | |
| BUDOWY: | Dz. nr 9675/83; 9675/5; 9675/7 | wrzesień 2024 |
| BRANŻA: | KONSTRUKCJA | SKALA 1:100 |

| | | |
|--------------|---|---------|
| PROJEKTOWAŁ: | mgr inż. Marek Suchański SLK/6359/PWBKb/15 Spec. konstrukcyjna | PODPIS: |
| SPRAWDZIŁ: | mgr inż. Grzegorz Kudyba 170/02 Spec. konstrukcyjna | PODPIS: |
| OPRACOWAŁA: | inż. tech. Anna Marcol | PODPIS: |

Pracownia Projektowa "PIK" s.c.
Anna i Maciej PINDUROWIE
44-240 ŻORY, ul. Szeroka 24 tel. 0*32 434-42-20
www.pik.pl e-mail:biuro@pik.pl