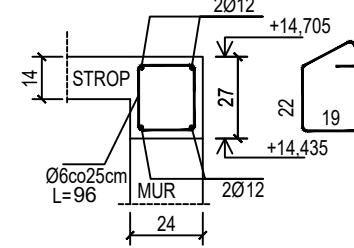


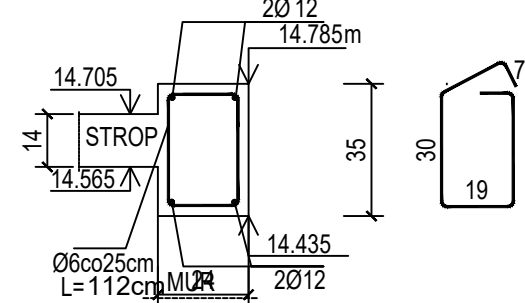
SZCZEGÓŁ WIĘŃCA  
DV-W1 24x27

SKALA 1:25

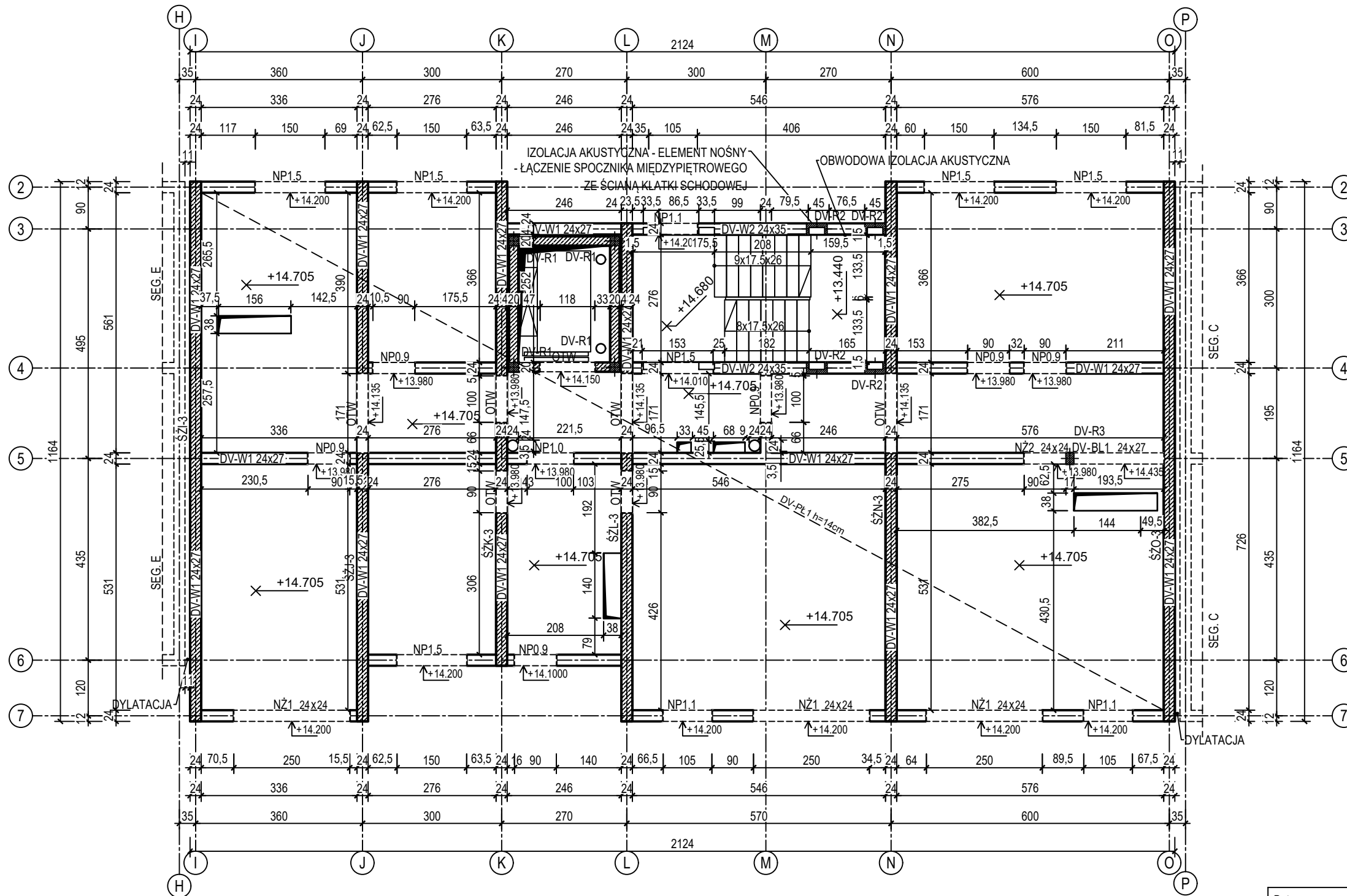
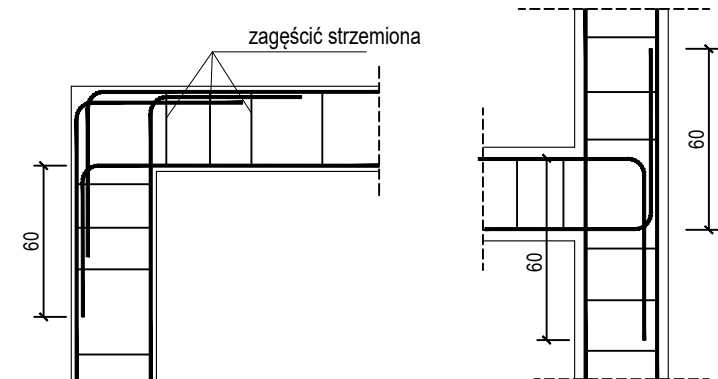


SZCZEGÓŁ WIĘŃCA  
DV-W2 24x35

SKALA 1:25



SZCZEGÓŁY ZAKOTWIENIA NAROŻY WIĘŃCA  
skala 1:50



- WYMIARY NA LINIACH WYMIAROWYCH PODANO W [cm]
- RYSUNEK ROZPATRYWAĆ ŁĄCZNIE Z PROJ. ARCHITEKTURY I INSTALACJI
- DV-Rx - RDZENIE REALIZOWAĆ WG RYSUNKÓW SZCZEGÓŁOWYCH
- PŁYTĘ STROPOWĄ WYKONAĆ Z BETONU ŻWIROWEGO O GRUBOŚCI 14cm
- PRĘTY STARTOWE DLA RDZENI REALIZOWANYCH PONAD STROPEM ZAKOTWIĆ W WIĘNCU
- DV-W1,W2 - WIENIEC STROPOWY
- NP - NADPROŻE PREFABRYKOWANE DOBRANE TYPEM WG TABELI WYBRANEGO PRODUCENTA
- KOTA WYSOKOŚCIOWA ODNOSZĄCA SIĘ DO GÓRNEJ POWIERZCHNI STROPU W METRACH [m] OD RZĘDNEJ ±0,00
- KOTY WYS. ODNOSZĄCE SIĘ DO DOLNEJ POWIERZCHNI ELEMENTU W METRACH [m] OD RZĘDNEJ ±0,00
- ±0,00 = 339,6 m n.p.m.

Beton	C20/25 (B25)
Stal zbrojeniowa	B500C
Otulina boczna	(strzemiona B500A)
Klasa ekspozycji	Cnom = 25 mm
	XC2

OZNACZENIE NA ARKUSZACH	
TYP SEGMENTU	A/K1-1
BRANŻA KONSTRUKCYJNA	KOLEJNE RYSUNKI SZCZEGÓŁOWE RYSUNEK GŁÓWNY

NR ELEMENTU	BL - BELKA
NŻ - NADPROŻE ŻELBETOWE	
NP - NADPROŻE PREFABRYKOWANE	BI - BELKA ISTNIEJĄCA
NI - NADPROŻE ISTNIEJĄCE	
OZNACZENIE SEGMENTU	
NR KONDYGNACJI	
SZEROKOŚĆ ELEMENTU [cm]	24x30
WYSOKOŚĆ ELEMENTU [cm]	2,64
KOTA WYSOKOŚCIOWA ODNOSZĄCA SIĘ DO DOLNEJ POWIERZCHNI ELEMENTU W METRACH [m] DO RZĘDNEJ ± 0,00	

BUDOWA TRZECH BUDYNKÓW MIESZKALNYCH WIELORODZINNYCH		
WOLNOSTOJĄCYCH Z WEWNĘTRZNYMI INSTALACJAMI GAZU, WODNĄ, KANALIZACYJNĄ I CENTRALNEGO OGRZEWANIA		
STROP NAD IV PIĘTREM - SZALUNEK		
DANE	GMINA SUCHA BESKIDZKA	NR RYSUNKU:
INWESTORA:	ul. Adama Mickiewicza 19	D/K7
	34-200 SUCHA BESKIDZKA	
ADRES	Sucha Beskidzka, ul. Gospodarcza	wrzesień 2024
BUDOWY:	Dz. nr 9675/83; 9675/5; 9675/7	
BRANŻA:	KONSTRUKCJA	SKALA 1:100
PROJEKTOWAŁ:	mgr inż. Marek Suchański	PODPIS:
	SLK/6359/PWBKb/15	
	Spec. konstrukcyjna	
SPRAWDZIŁ:	mgr inż. Grzegorz Kudyba	PODPIS:
	170/02	
	Spec. konstrukcyjna	
OPRACOWAŁA:	inż. tech. Anna Marcol	PODPIS:
Pracownia Projektowa "PIK" s.c.		
Anna i Maciej PINDUROWIE		
44-240 ŻORY, ul. Szeroka 24 tel. 0*32 434-42-20		
www.pik.pl e-mail:biuro@pik.pl		