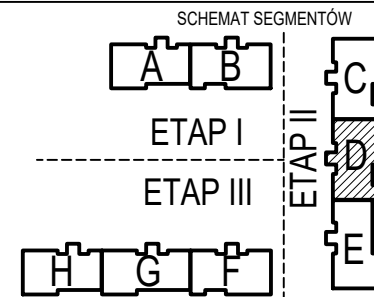
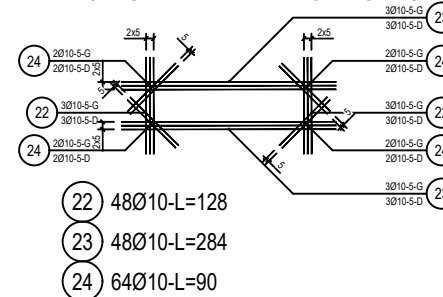


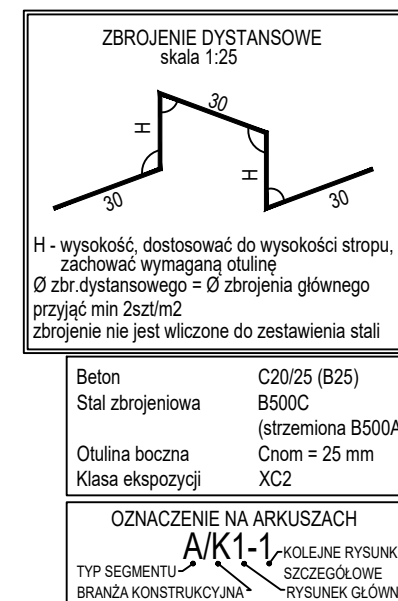
ZABEZPIECZENIE OTWORÓW STROPOWYCH
WYKONAĆ 4sz. - WYMIARY DOPASOWAĆ



ZESTAWIENIE STALI

Nr pręta	Ø	Stal	Długość pręta	Liczba			Dł. łączna
				prętów na 1 poz.	pozycji	prętów łącznie	B500C Ø10
[-]	[mm]	[-]	[m]	[szt]			[m]
1	10	B500C	3,77	6	1	6	22,62
2	10	B500C	6,77	50	1	50	338,50
3	10	B500C	8,57	31	1	31	265,67
4	10	B500C	5,87	6	1	6	35,22
5	10	B500C	6,17	56	1	56	345,52
6	10	B500C	11,57	29	1	29	335,53
7	10	B500C	7,67	28	1	28	214,76
8	10	B500C	6,47	13	1	13	84,11
9	10	B500C	10,37	14	1	14	145,18
10	10	B500C	11,57	17	1	17	196,69
11	10	B500C	1,11	24	1	24	26,64
12	10	B500C	3,77	6	1	6	22,62
13	10	B500C	9,47	31	1	31	293,57
14	10	B500C	6,77	9	1	9	60,93
15	10	B500C	11,87	73	1	73	866,51
16	10	B500C	6,17	37	1	37	228,29
17	10	B500C	11,57	17	1	17	196,69
18	10	B500C	11,37	14	1	14	159,18
19	10	B500C	6,47	13	1	13	84,11
20	10	B500C	7,67	28	1	28	214,76
21	10	B500C	11,57	29	1	29	335,53
22	10	B500C	1,28	48	1	48	61,44
23	10	B500C	2,84	48	1	48	136,32
24	10	B500C	0,90	64	1	64	57,60
Razem długość prętów						[mb]	4727,99
Masa jednostkowa						[kg/mb]	0,617
Masa prętów dla danej średnicy						[kg]	2917,2
Masa łącznie						[kg]	2917,2

UWAGA : Sumaryczna długość prętów jest długością rzeczywistą w osi pręta metodą B wg PN-EN ISO 3766:2006.



BUDOWA TRZECH BUDYNKÓW MIESZKALNYCH WIELORODZINNYCH WOLNOSTOJĄCYCH Z WEWNĘTRZNYMI INSTALACJAMI GAZU, WODNĄ, KANALIZACYJNĄ I CENTRALNEGO OGRZEWANIA		
STROP NAD IV PIĘTREM - ZBROJENIE		
DANE INWESTORA: ul. Adama Mickiewicza 19 34-200 SUCHA BESKIDZKA	NR RYSUNKU: D/K7-2	
ADRES BUDOWY: Sucha Beskidzka, ul. Gospodarcza Dz. nr 9675/83; 9675/5; 9675/7	wrzesień 2024	
BRANŻA: KONSTRUKCJA	SKALA 1:100	
PROJEKTOWAŁ: mgr inż. Marek Suchański SLK/6359/PWBKb/15 Spec. konstrukcyjna	PODPIS:	
SPRAWDZIŁ: mgr inż. Grzegorz Kudyba 170/02 Spec. konstrukcyjna	PODPIS:	
OPRACOWAŁA: inż. tech. Anna Marcol	PODPIS:	
Pracownia Projektowa "PIK" s.c. Anna i Maciej PINDUROWIE 44-240 ŻORY, ul. Szeroka 24 tel. 0*32 434-42-20 www.pik.pl e-mail:biuro@pik.pl		