

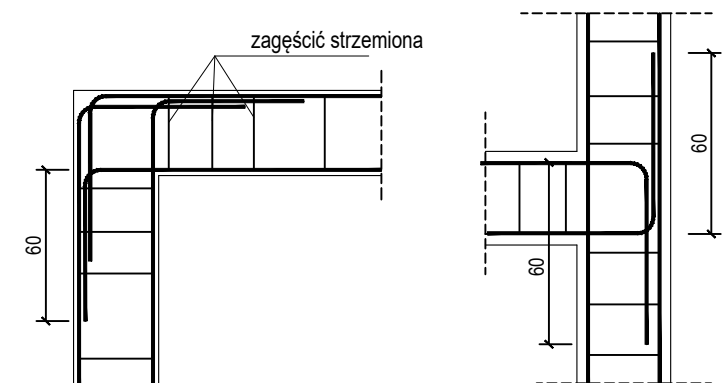
SKALA 1:25

SCHEMAT SEGMENTÓW

The diagram shows a sequence of segments A through H, organized into three stages (ETAP I, ETAP II, ETAP III) separated by a vertical dashed line. Segments A and B are in ETAP I. Segments C, D, and E are in ETAP II, with segment D shaded. Segments F, G, and H are in ETAP III.

SKALA 1:25

SZCZEGÓŁY ZAKOTWIENIA NAROŻY WIEŃCA
skala 1:50



BUDOWA TRZECH BUDYNKÓW MIESZKALNYCH WIELORODZINNYCH
WOLNOSTOJĄCYCH Z WEWNĘTRZNYMI INSTALACJAMI GAZU,
WODNĄ, KANALIZACYJNĄ I CENTRALNEGO OGRZEWANIA

DANE	<p> GMINA SUCHA BESKIDZKA INWESTORA: ul. Adama Mickiewicza 19 34-200 SUCHA BESKIDZKA </p>	<p> NR RYSUNKU: D/K6 </p>
ADRES BUDOWY:	<p> Sucha Beskidzka, ul. Gospodarcza Dz. nr 9675/83; 9675/5; 9675/7 </p>	<p> wrzesień 2024 </p>
BRANŻA:	<p> KONSTRUKCJA </p>	<p> SKALA 1:100 </p>

OZNACZENIE NA ARKUSZACH

A/K1-1

TYP SEGMENTU — KOLEJNE RYSUNKI
BRANŻA KONSTRUKCYJNA — SZCZEGÓŁOWE
— RYSUNEK GŁÓWNY

NR ELEMENTU
BL - BELKA
NŻ - NADPROŻE ŻELBETOWE
NP - NADPROŻE PREFABRYKOWANE
BI - BELKA ISTNIEJĄCA
NI - NADPROŻE ISTNIEJĄCE
OZNACZENIE SEGMENTU
NR KONDYGNACJI

AI-BL 1 24x30
+2,64

SZEROKOŚĆ ELEMENTU [cm]
WYSOKOŚĆ ELEMENTU [cm]

KOTA WYSOKOŚCIOWA ODNOŚCĄCA SIĘ
DO DOLNEJ POWIERZCHNI ELEMENTU
W METRACH [m] DO RZEDNEJ ± 0.00

- WYMIARY NA LINIACH WYMIAROWYCH PODANO W [cm]
- RYSUNEK ROZPATRYWAĆ ŁĄCZNIE Z PROJ. ARCHITEKTURY I INSTALACJI
- DIV-Rx - RDZENIE REALIZOWAĆ WG RYSUNKÓW SZCZEGÓŁOWYCH
- PŁYTĘ STROPOWĄ WYKONAĆ Z BETONU ŻWIROWEGO O GRUBOŚCI 14cm
- PRĘTY STARTOWE DLA RDZENI REALIZOWANYCH PONAD STROPEM ZAKOTWIĆ W WIEŃCU
- DIV-W1,W2 - WIENIEC STROPOWY
- NP - NADPROŻE PREFABRYKOWANE DOBRANE TYPEM WG TABELI WYBRANEGO PRODUCENTA
- KOTA WYSOKOŚCIOWA ODNOSZĄCA SIĘ DO GÓRNEJ POWIERZCHNI STROPU W METRACH [m] OD RZĘDNEJ $\pm 0,00$
- KOTY WYS. ODNOSZĄCE SIĘ DO DOLNEJ POWIERZCHNI ELEMENTU W METRACH [m] OD RZĘDNEJ $\pm 0,00$
- $\pm 0,00 = 339,6$ m n.p.m.

$\times \xrightarrow{+X, XX}$
 $\uparrow \quad +X, XX$

Pracownia Projektowa "PIK" S.C.
Anna i Maciej PINDUROWIE
 44-240 ŻORY, ul. Szeroka 24 tel. 0*32 434-42-20
www.pik.pl e-mail: biuro@pik.pl

BIURO PROJEKTOWE
pik