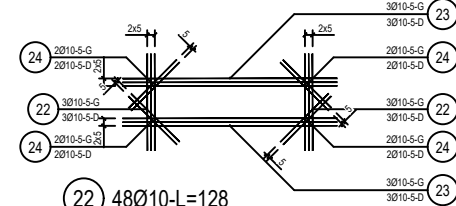
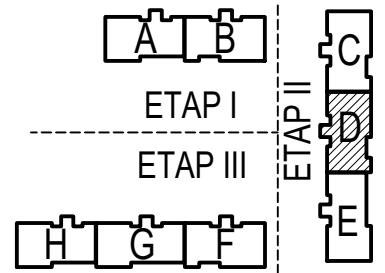


ZABEZPIECZENIE OTWORÓW STROPOWYCH
WYKONAĆ 4sz. - WYMIARY DOPASOWAĆ



- 22 48Ø10-L=128
23 48Ø10-L=284
24 64Ø10-L=90

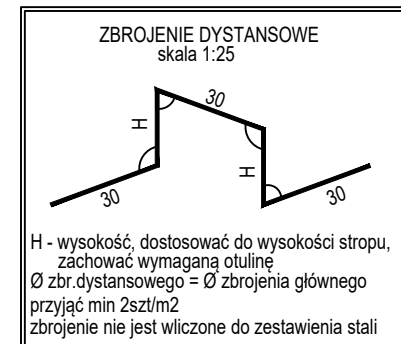
SCHEMAT SEGMENTÓW



ZESTAWIENIE STALI

Nr pręta	Ø	Stal	Długość pręta	Liczba			Długość łączna	
				prętów na 1 poz.	pozycji	prętów łącznie	Ø10	Ø12
[-]	[mm]	[-]	[m]	[szt]			[m]	
1	10	B500C	3,77	6	1	6	22,62	
2	10	B500C	6,77	50	1	50	338,50	
3	10	B500C	8,57	31	1	31	265,67	
4	10	B500C	5,87	6	1	6	35,22	
5	10	B500C	6,17	56	1	56	345,52	
6	10	B500C	11,57	29	1	29	335,53	
7	10	B500C	7,67	28	1	28	214,76	
8	10	B500C	6,47	13	1	13	84,11	
9	10	B500C	10,37	14	1	14	145,18	
10	10	B500C	11,57	17	1	17	196,69	
11	10	B500C	1,11	24	1	24	26,64	
12	10	B500C	3,77	6	1	6	22,62	
13	10	B500C	9,47	31	1	31	293,57	
14	10	B500C	6,77	9	1	9	60,93	
15	10	B500C	11,87	73	1	73	866,51	
16	10	B500C	6,17	37	1	37	228,29	
17	10	B500C	11,57	17	1	17	196,69	
18	10	B500C	11,37	14	1	14	159,18	
19	10	B500C	6,47	13	1	13	84,11	
20	10	B500C	7,67	28	1	28	214,76	
21	10	B500C	11,57	29	1	29	335,53	
22	10	B500C	1,28	48	1	48	61,44	
23	10	B500C	2,84	48	1	48	136,32	
24	10	B500C	0,90	64	1	64	57,60	
25	10	B500C	2,94	7	1	7	20,58	
26	10	B500C	4,74	7	1	7	33,18	
27	10	B500C	4,74	7	1	7	33,18	
28	12	B500C	3,23	32	1	32		103,36
29	12	B500C	3,23	32	1	32		103,36
30	12	B500C	3,23	21	1	21		67,83
Razem długość prętów						[mb]	4814,93	274,55
Masa jednostkowa						[kg/mb]	0,617	0,888
Masa prętów dla danej średnicy						[kg]	2970,8	243,8
Masa łącznie						[kg]	3214,6	

UWAGA : Sumaryczna długość prętów jest długością rzeczywistą w osi pręta metodą B wg PN-EN ISO 3766:2006.



H - wysokość, dostosować do wysokości stropu, zachować wymaganą otulinę
Ø zbr. dystansowego = Ø zbrojenia głównego
przyjąć min 2szt/m2
zbrojenie nie jest wliczone do zestawienia stali

Beton C20/25 (B25)
Stal zbrojeniowa B500C (strzemiona B500A)
Cnom = 25 mm
Otulina boczna
Klasa ekspozycji XC2

OZNACZENIE NA ARKUSZACH
A/K1-1
TYP SEGMENTU
BRANŻA KONSTRUKCYJNA
KOLEJNE RYSUNKI
SZCZEGÓŁOWE
RYSUNEK GŁÓWNY

BUDOWA TRZECH BUDYNKÓW MIESZKALNYCH WIELORODZINNYCH
WOLNOSTOJĄCYCH Z WEWNĘTRZNYMI INSTALACJAMI GAZU,
WODNĄ, KANALIZACYJNĄ I CENTRALNEGO OGRZEWANIA

STROP NAD III PIĘTREM - ZBROJENIE

DANE	GMINA SUCHA BESKIDZKA	NR RYSUNKU:
INWESTORA:	ul. Adama Mickiewicza 19	D/K6-2
	34-200 SUCHA BESKIDZKA	
ADRES	Sucha Beskidzka, ul. Gospodarcza	
BUDOWY:	Dz. nr 9675/83; 9675/5; 9675/7	wrzesień 2024
BRANŻA:	KONSTRUKCJA	SKALA 1:100
PROJEKTOWAŁ:	mgr inż. Marek Suchański SLK/6359/PWBKb/15 Spec. konstrukcyjna	PODPIS:
SPRAWDZIŁ:	mgr inż. Grzegorz Kudyba 170/02 Spec. konstrukcyjna	PODPIS:
OPRACOWAŁA:	inż. tech. Anna Marcol	PODPIS:

Pracownia Projektowa "PIK" s.c.

Anna i Maciej PINDUROWIE

44-240 ZORY, ul. Szeroka 24 tel. 0*32 434-42-20

www.pik.pl e-mail:biuro@pik.pl

