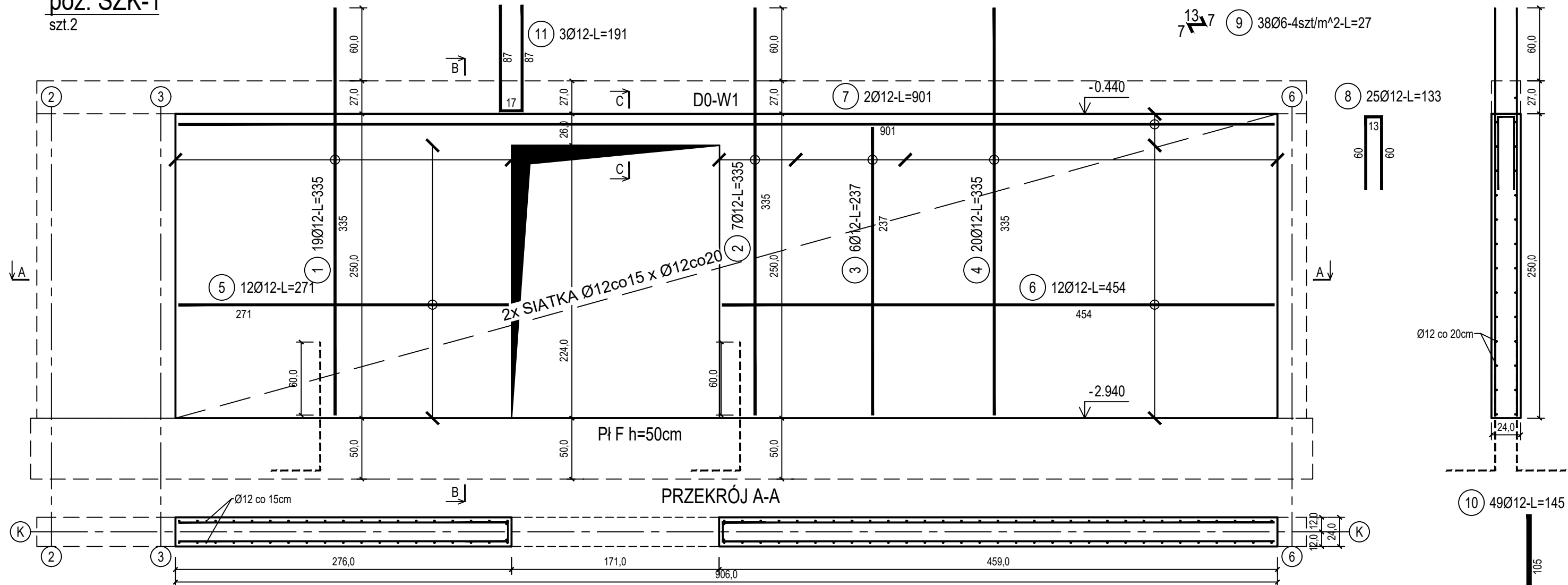


poz. ŚŻK-1
szt.2

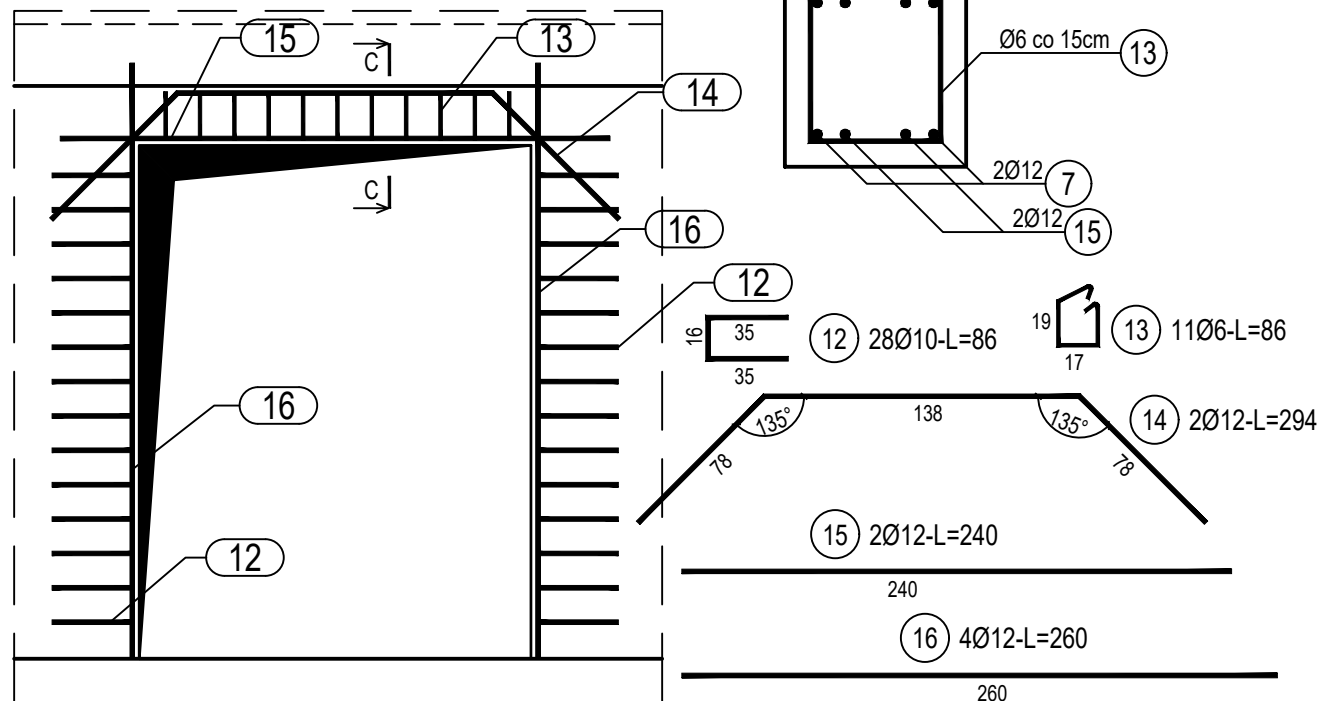
ŚCIANA ŻELBETOWA W OSI K - NR 1 - WIDOK

PRZĘKRÓJ B-B



poz. ŚŻK-10TW
szt.1

DOZBROJENIE OTWORÓW DRZWIOWYCH



PRZĘKRÓJ C-C
SKALA 1:10

ZESTAWIENIE STALI

Nr pręta	Ø	Stal	Długość pręta	Liczba			Długość łączna		
				prętów na 1 poz.	pozycji	prętów łącznie	B500A	B500C	
							Ø6	Ø10	Ø12
[-]	[mm]	[-]	[m]	[szt]			[m]		
SZK-1									
1	12	B500C	3,35	19	2	38			127,30
2	12	B500C	3,35	4	2	8			26,80
3	12	B500C	2,37	6	2	12			28,44
4	12	B500C	3,35	20	2	40			134,00
5	12	B500C	2,96	12	2	24			71,04
6	12	B500C	4,30	12	2	24			103,20
7	12	B500C	9,01	2	2	4			36,04
8	12	B500C	1,33	25	2	50			66,50
9	6	B500A	0,27	38	2	76	20,52		
10	12	B500C	1,45	49	2	98			142,10
11	12	B500C	1,91	3	2	6			11,46
SZK-10TW									
12	10	B500C	0,86	28	1	28		24,08	
13	6	B500A	0,86	11	1	11	9,46		
14	12	B500C	2,94	2	1	2			5,88
15	12	B500C	2,40	2	1	2			4,80
16	12	B500C	2,60	4	1	4			10,40
Razem długość prętów						[mb]	29,98	24,08	767,96
Masa jednostkowa						[kg/mb]	0,222	0,617	0,888
Masa prętów dla danej średnicy						[kg]	6,7	14,9	681,9
Masa łącznie						[kg]	703,5		

UWAGA : Sumaryczna długość prętów jest długością rzeczywistą w osi pręta metodą B wg PN-EN ISO 3766:2006.

BetonC20/25 (B25)

Stal zbrojeniowaB500C

Otulina bocznaCnom = 25 mm

Klasa ekspozycjiXC2

GMINA SUCHA BESKIDZKA

ul. Adama Mickiewicza 19

34-200 SUCHA BESKIDZKA

Sucha Beskidzka, ul. Gospodarcza

Dz. nr 9675/83; 9675/5; 9675/7

KONSTRUKCJA

mgr inż. Marek Suchański

SLK/6359/PWBKb/15

Spec. konstrukcyjna

mgr inż. Grzegorz Kudyba

170/02

Spec. konstrukcyjna

inż. tech. Anna Marcol

NR RYSUNKU: D/K15-9

wrzesień 2024

SKALA 1:33

Pracownia Projektowa "PIK" s.c.

Anna i Maciej PINDUROWIE

44-240 ŻORY, ul. Szeroka 24 tel. 0*32 434-42-20

www.pik.pl e-mail: biuro@pik.pl