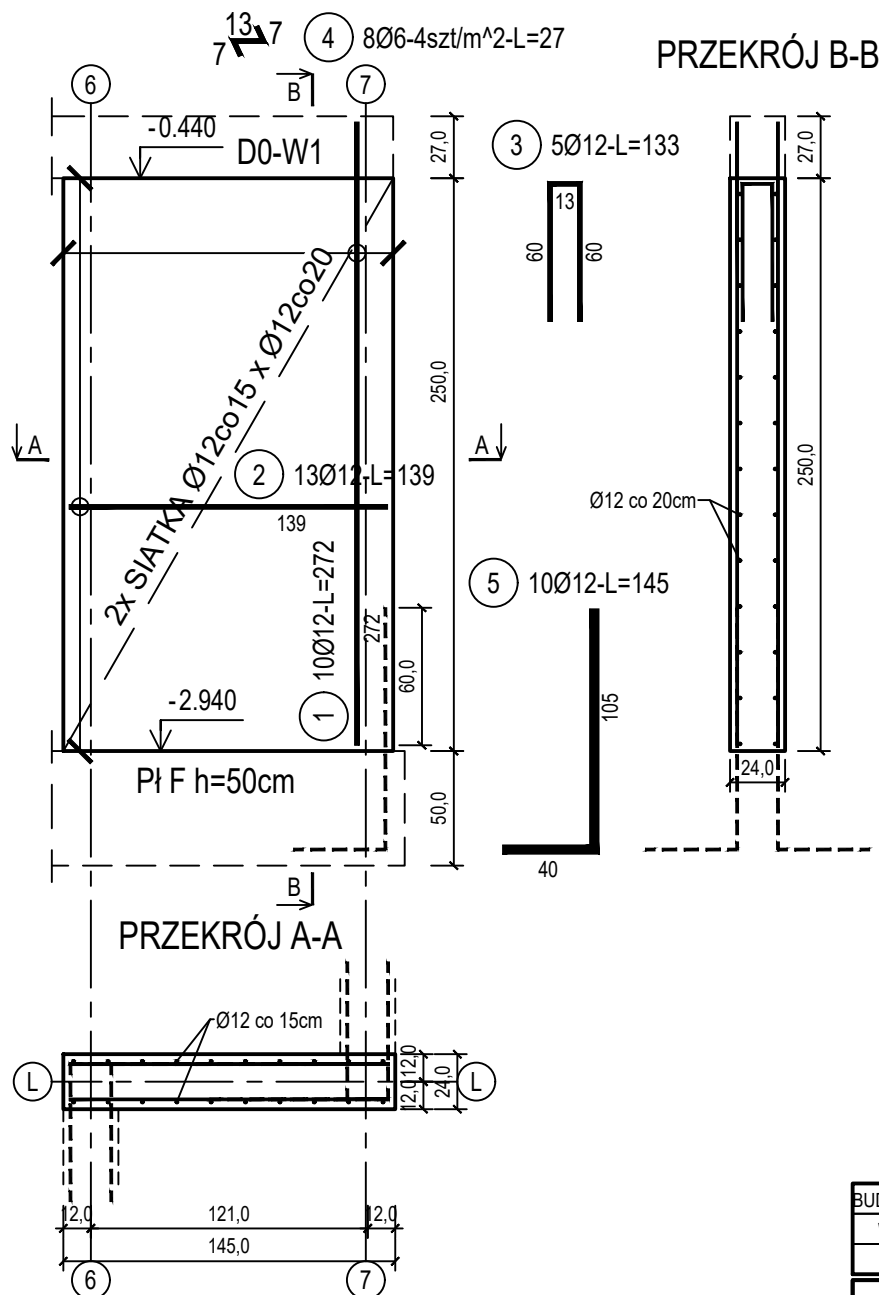


# poz. ŚŻL-1.1

szt.2

## ŚCIANA ŻELBETOWA W OSI L - NR 1.2 - WIDOK



## ZESTAWIENIE STALI

| Nr<br>pręta                    | Ø    | Stal  | Długość<br>pręta | Liczba              |         |                   | Długość łączna |        |
|--------------------------------|------|-------|------------------|---------------------|---------|-------------------|----------------|--------|
|                                |      |       |                  | prętów<br>na 1 poz. | pozycji | prętów<br>łącznie | B500A          | B500C  |
|                                |      |       |                  |                     |         |                   | Ø6             | Ø12    |
| [-]                            | [mm] | [-]   | [m]              | [szt]               |         |                   | [m]            |        |
| SZK-1.1                        |      |       |                  |                     |         |                   |                |        |
| 1                              | 12   | B500C | 2,72             | 10                  | 2       | 20                |                | 54,40  |
| 2                              | 12   | B500C | 1,39             | 13                  | 2       | 26                |                | 36,14  |
| 3                              | 12   | B500C | 1,33             | 5                   | 2       | 10                |                | 13,30  |
| 4                              | 6    | B500A | 0,27             | 8                   | 2       | 16                | 4,32           |        |
| 5                              | 12   | B500C | 1,45             | 10                  | 2       | 20                |                | 29,00  |
| Razem długość prętów           |      |       |                  |                     |         | [mb]              | 4,32           | 132,84 |
| Masa jednostkowa               |      |       |                  |                     |         | [kg/mb]           | 0,222          | 0,888  |
| Masa prętów dla danej średnicy |      |       |                  |                     |         | [kg]              | 1,0            | 118,0  |
| Masa łącznie                   |      |       |                  |                     |         | [kg]              | 119,0          |        |

UWAGA : Sumaryczna długość prętów jest długością rzeczywistą w osi pręta metodą B wg PN-EN ISO 3766:2006.

## PRZEKRÓJ B-B

BUDOWA TRZECH BUDYNKÓW MIESZKALNYCH WIELORODZINNYCH

WOLNOSTOJĄCYCH Z WEWNĘTRZNYMI INSTALACJAMI GAZU,

WODNĄ, KANALIZACYJNĄ I CENTRALNEGO OGRZEWANIA

## BIAŁA WANNA - ŚCIANA W OSI L - NR 1.1

|              |   |               |
|--------------|---|---------------|
| DANE         | GMINA SUCHA BESKIDZKA   | NR RYSUNKU:   |
| INWESTORA:   | ul. Adama Mickiewicza 19<br>34-200 SUCHA BESKIDZKA                      | D/K14-9       |
| ADRES        | Sucha Beskidzka, ul. Gospodarcza  |               |
| BUDOWY:      | Dz. nr 9675/83; 9675/5; 9675/7  | wrzesień 2024 |
| BRANŻA:      | KONSTRUKCJA   | SKALA 1:33    |
| PROJEKTOWAŁ: | mgr inż.<br>Marek Suchański<br>SLK/6359/PWBKb/15<br>Spec. konstrukcyjna | PODPIS:       |
| SPRAWDZIŁ:   | mgr inż.<br>Grzegorz Kudyba<br>170/02<br>Spec. konstrukcyjna            | PODPIS:       |
| OPRACOWAŁA:  | inż. tech.<br>Anna Marcol   | PODPIS:       |

Pracownia Projektowa "PIK" S.C.

Anna i Maciej PINDUROWIE

44-240 ŻORY, ul. Szeroka 24 tel. 0\*32 434-42-20

www.pik.pl e-mail:biuro@pik.pl

