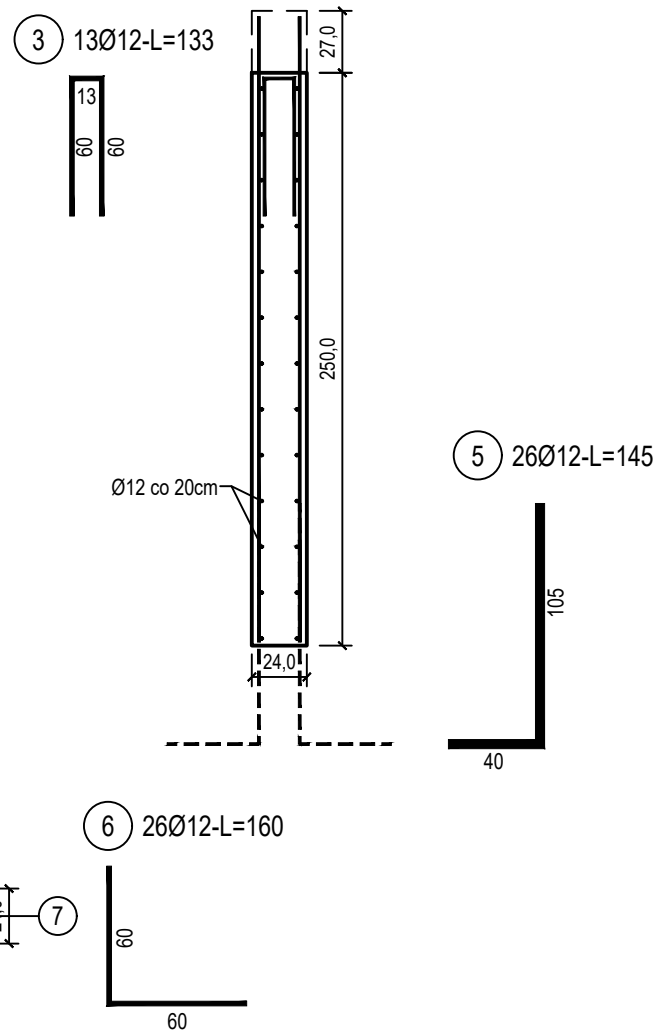
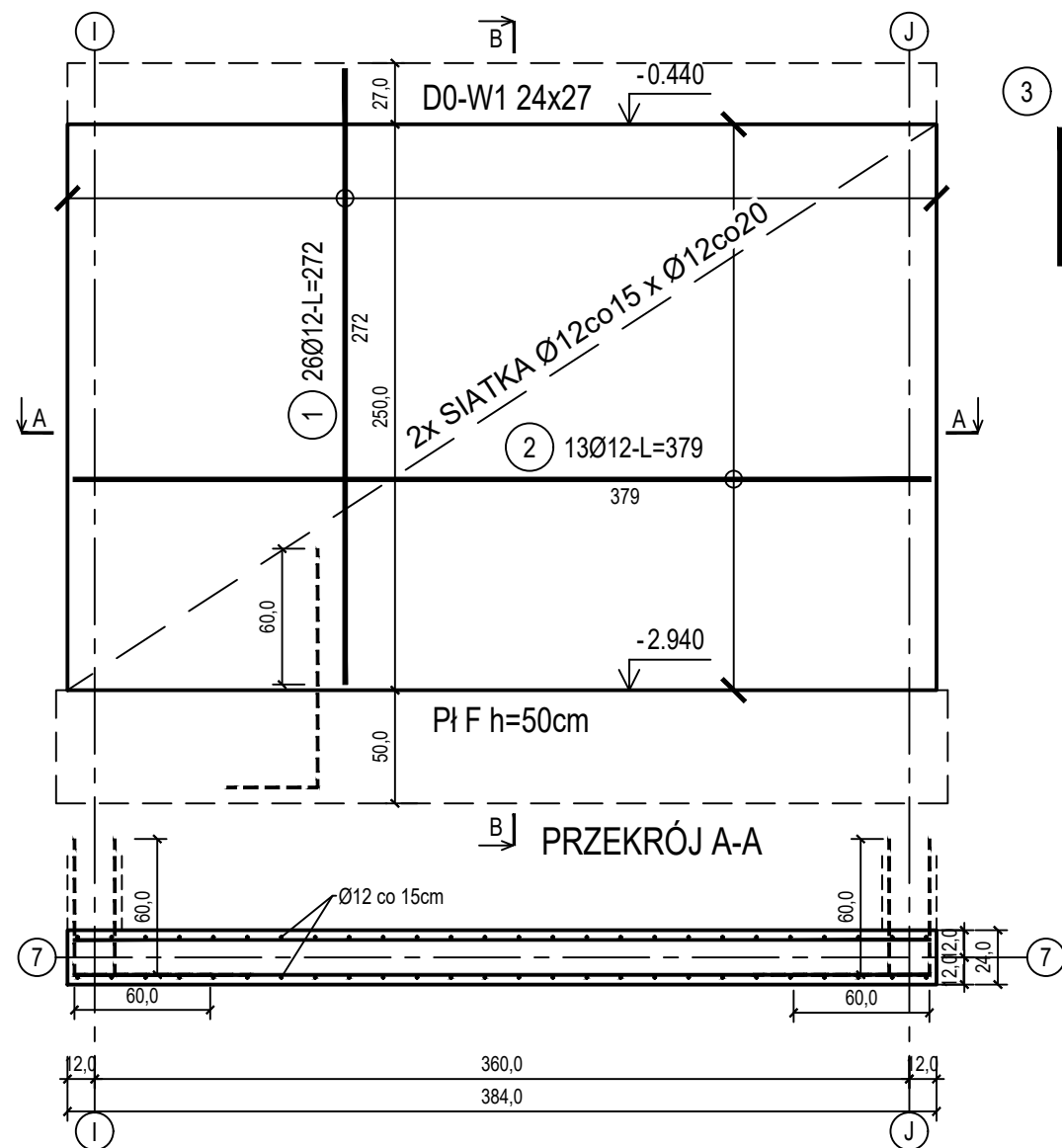


ŚCIANA ŻELBETOWA W OSI 7 - NR 1 - WIDOK

7¹³7 (4) 2006-4szt/m²-L=27



Nr pręta	Ø	Stal	Długość pręta	Liczba			Długość łączna	
				prętów na 1 poz.	pozycji	prętów łącznie	B500A	B500C
[-]	[mm]	[-]	[m]	[szt]			[m]	
SZ7-1								
1	12	B500C	2,72	26	2	52		141,44
2	12	B500C	3,79	13	2	26		98,54
3	12	B500C	1,33	13	2	26		34,58
4	6	B500A	0,27	20	2	40	10,80	
5	12	B500C	1,45	26	2	52		75,40
6	12	B500C	1,60	26	2	52		83,20
Razem długość prętów						[mb]	10,80	433,16
Masa jednostkowa						[kg/mb]	0,222	0,888
Masa prętów dla danej średnicy						[kg]	2,4	384,6
Masa łącznie						[kg]	387,0	

Beton	C30/37 (B37)
Wodoszczelność	W8
Stal zbrojeniowa	B500C (strzemiona B500A)
Otulina boczna	Cnom = 25 mm
Otulina dolna	Cnom = 70 mm
Klasa ekspozycji	XC2

BUDOWA TRZECH BUDYNKÓW MIESZKALNYCH WIELORODZINNYCH
WOLNOSTOJĄCYCH Z WEWNĘTRZNYMI INSTALACJAMI GAZU,
WODNA, KANALIZACYJNA I CENTRALNEGO OGRZEWANIA

BIAŁA WANNA - ŚCIANA W OSI 7 - NR 1

DANE	<p> GMINA SUCHA BESKIDZKA INWESTORA: ul. Adama Mickiewicza 19 34-200 SUCHA BESKIDZKA </p>	<p> NR RYSUNKU: D/K14-5 </p>
ADRES BUDOWY:	<p> Sucha Beskidzka, ul. Gospodarcza Dz. nr 9675/83; 9675/5; 9675/7 </p>	
BRANŻA:	<p>KONSTRUKCJA</p>	<p> SKALA 1:33 </p>

PROJEKTOWAŁ: mgr inż. Marek Suchański SLK/6359/PWBKb/15 Spec. konstrukcyjna	PODPIS:
SPRAWDZIŁ: mgr inż. Grzegorz Kudyba 170/02 Spec. konstrukcyjna	PODPIS:
OPRACOWAŁA: inż. tech. Anna Marcol	PODPIS:

Pracownia Projektowa "PIK" S.C.
Anna i Maciej PINDUROWIE
44-240 ŻORY, ul. Szeroka 24 tel. 0*32 434-42-20
www.pik.pl e-mail: biuro@pik.pl

