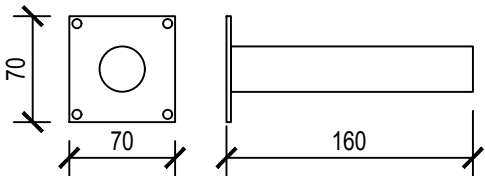
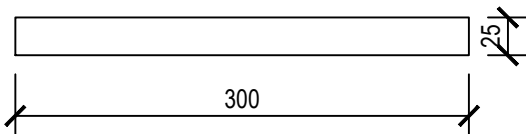
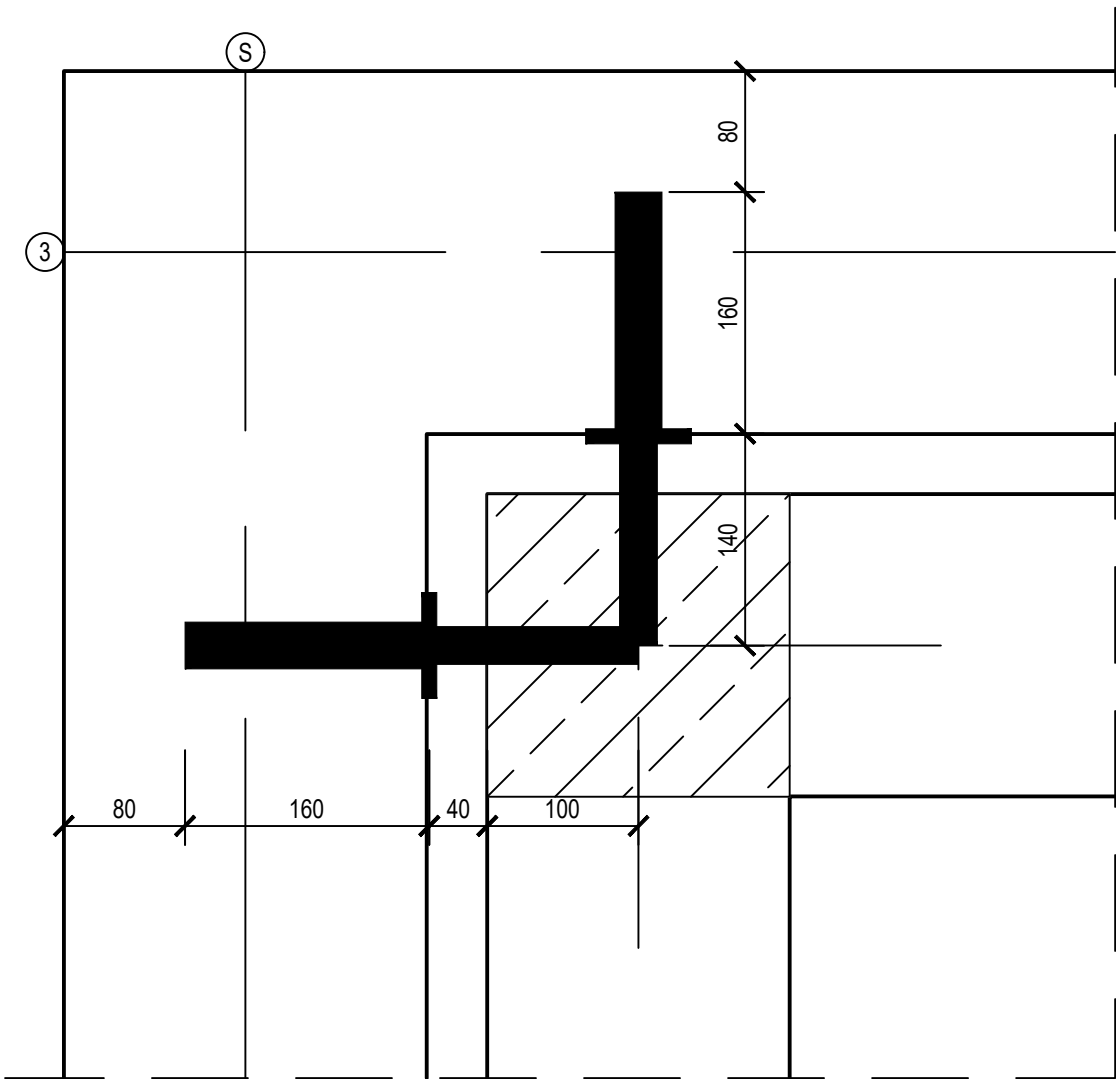


DETAL - TRZPIENIE DYLATACYJNE



trzcienie dylatacyjne Ø25mm x 40 szt (wykonać na każdym poziomie wieńca stropowego po 2 w narożniku)

Stal walcowana S235

BUDOWA TRZECH BUDYNKÓW MIESZKALNYCH WIELORODZINNYCH		
WOLNOSTOJĄCYCH Z WEWNĘTRZNYMI INSTALACJAMI GAZU,		
WODNĄ, KANALIZACYJNĄ I CENTRALNEGO OGRZEWANIA		
DETAL - TRZPIENIE DYLATACYJNE		
DANE GMINA SUCHA BESKIDZKA INWESTORA: ul. Adama Mickiewicza 19 34-200 SUCHA BESKIDZKA		NR RYSUNKU:  D/K13-2
ADRES Sucha Beskidzka, ul. Gospodarcza BUDOWY: Dz. nr 9675/83; 9675/5; 9675/7		wrzesień 2024
BRANZA: KONSTRUKCJA		
SKALA 1:5		
PROJEKTOWAŁ: mgr inż. Marek Suchoński SLK/6359/PWBKb/15 Spec. konstrukcyjna	PODPIS:	
SPRAWDZIŁ: mgr inż. Grzegorz Kudryba 170/02 Spec. konstrukcyjna	PODPIS:	
OPRACOWAŁA: inż. tech. Anna Marcol	PODPIS:	
Pracownia Projektowa "PIK" s.c. Anna i Maciej PINDUROWIE 44-240 ŻORY, ul. Szeroka 24 tel. 0*32 434-42-20 www.pik.pl e-mail: biuro@pik.pl		
PRACOWNIA PROJEKTOWA 