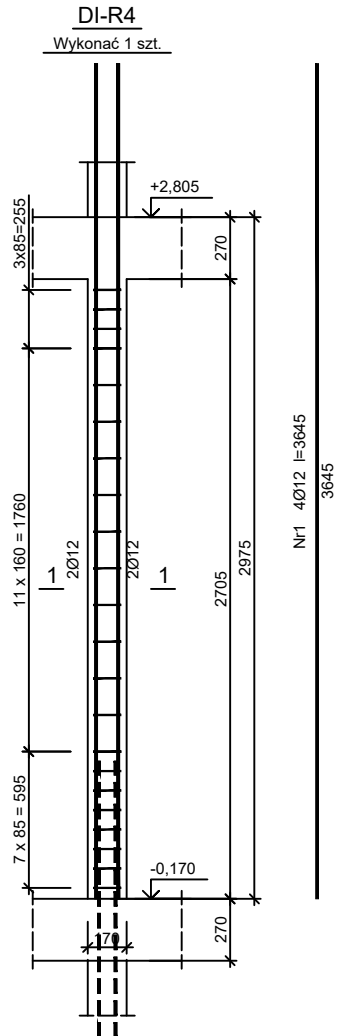
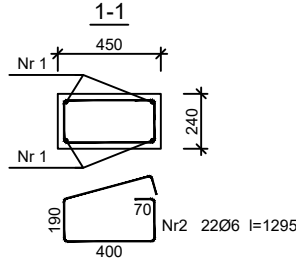
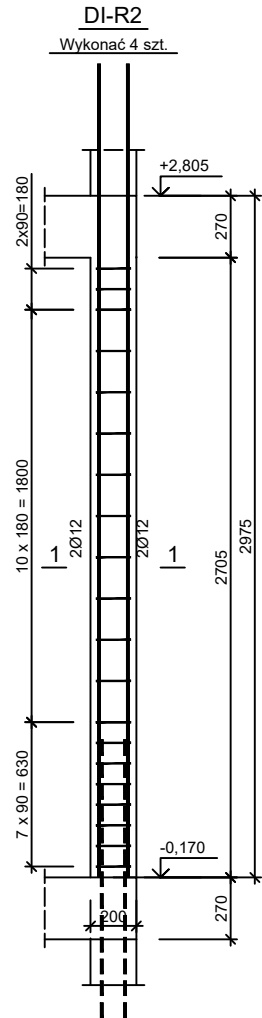
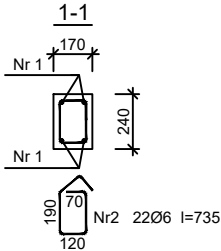


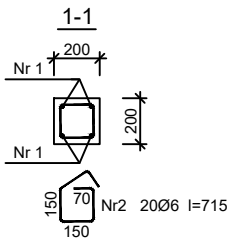
Nr1 4Ø12 l=3645  
3645



Nr1 4Ø12 l=3645  
3645



Nr1 4Ø12 l=3550  
3550



Wykaz zbrojenia

Nr pręta	Średnica [mm]	Długość [mm]	Liczba [szt.]			Długość całkowita [m]		
			prętów w 1 elemencie	elementów	całkowita prętów	B500C Ø12	B500A Ø6	
DI-R1 - wykonać 4 szt.								
1	12	3309	4	4	16	52,94		
2	6	875	21	4	84		73,50	
DI-R2 - wykonać 4 szt.								
1	12	3550	4	4	16	56,80		
2	6	715	20	4	80		57,20	
DI-R3 - wykonać 4 szt.								
1	12	3645	4	4	16	58,32		
2	6	1295	22	4	88		113,96	
DI-R4 - wykonać 1 szt.								
1	12	3645	4	1	4	14,58		
2	6	735	22	1	22		16,17	
Długość całkowita wg średnic						[m]	182,7	260,9
Masa 1mb pręta						[kg/mb]	0,888	0,222
Masa prętów wg średnic						[kg]	162,2	57,9
Masa prętów wg gatunków stali						[kg]	162,2	57,9
Masa całkowita						[kg]	221	

UWAGA: Długość pręta jest długością obliczoną na podstawie wymiarów w osi pręta (metoda B wg PN-EN ISO 3766:2006)

Beton	C20/25 (B25)
Stal zbrojeniowa	B500C (strzemiona B500A)
Otulina boczna	Cnom = 25 mm
Klasa ekspozycji	XC2

BUDOWA TRZECH BUDYNKÓW MIESZKALNYCH WIELORODZINNYCH  
WOLNOSTOJĄCYCH Z WEWNĘTRZNYMI INSTALACJAMI GAZU,  
WODNĄ, KANALIZACYJNĄ I CENTRALNEGO OGRZEWANIA

**RDZENIE ŻELBETOWE - PARTER**

DANE INWESTORA: ul. Adama Mickiewicza 19 34-200 SUCHA BESKIDZKA	NR RYSUNKU: <b>D/K11-1</b>
ADRES BUDOWY: Sucha Beskidzka, ul. Gospodarcza Dz. nr 9675/83; 9675/5; 9675/7	wrzesień 2024
BRANZA: KONSTRUKCJA	SKALA 1:33
PROJEKTOWAŁ: mgr inż. Marek Suchański SLK/6359/PWbKb/15 Spec. konstrukcyjna	PODPIS:
SPRAWDZIŁ: mgr inż. Grzegorz Kudyba 170/02 Spec. konstrukcyjna	PODPIS:
OPRACOWAŁA: inż. tech. Anna Marcol	PODPIS:

Pracownia Projektowa **"PIK" s.c.**  
Anna i Maciej PINDUROWIE  
44-240 ŻORY, ul. Szeroka 24 tel. 0\*32 434-42-20  
www.pik.pl e-mail:biuro@pik.pl

PRACOWNIA PROJEKTOWA **pik**