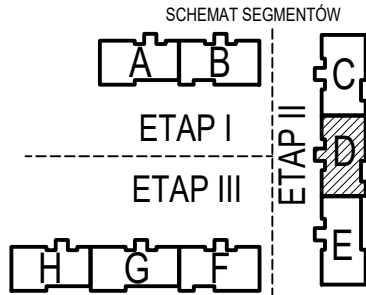
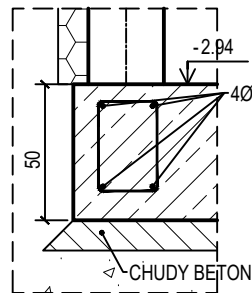


WIENIEC OBWODOWY PŁYTY
SKALA 1:25

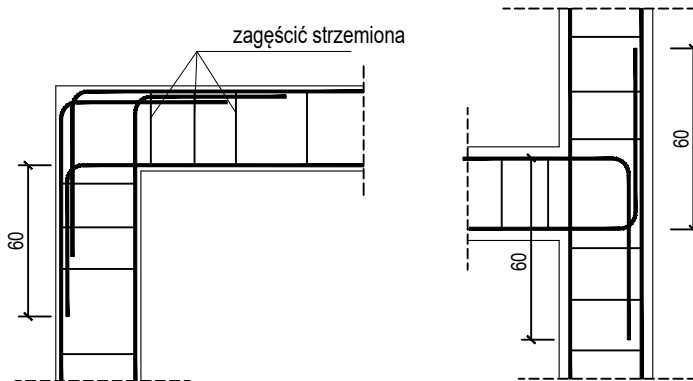


- WYMIARY PODANO W CENTYMETRACH
- POZIOM POSADOWIENIA I GEOMETRIĘ FUNDAMENTÓW WYZNACZYĆ GEODEZYJNIE
- PRZEPUSTY INSTALACYJNE W RURACH OCHRONNYCH REALIZOWAĆ NAD LUB POD ŁAWAMI
- FUNDAMNET OSADZIĆ NA CHUDYM BETONIE 10cm
- NA CHUDYM BETONIE STOSOWAĆ WARSTWĘ IZOLACYJNĄ Z FOLII BUDOWLANEJ
- WYPUSZCĆ PRĘTY STARTOWE DLA RDZENI I SŁUPÓW WG RYSUNKÓW,
- MINIMALNY ZAKŁAD PRĘTÓW W NAROŻACH 60CM MOŻNA STOSOWAĆ WKŁADKI "L"
- POWIERZCHNIĘ GÓRNĄ FUNDAMENTU ZATRZEĆ NA GŁADKO
- IZOLACJE POWIERZCHNIOWE WG CZ. ARCHITEKTONICZNEJ
- OBSYBKI PO WYKOŃCZENIU MUSZĄ OCHRONIAĆ PRZED PRZEMARZANIEM NA WYSOKOŚĆ MIN. 100cm
- ROZPATRYWAĆ Z INNYMI BRANŻAMI

X - X,XX - RZĘDNA WYS. GÓRNEJ POWIERZCHNI ELEMENTU

R1 - RDZEŃ/SŁUP MONOLITYCZNY ŻELBETOWY

SZCZEGÓŁY ZAKOTWIENIA NAROŻY WIENCA
skala 1:50



BUDOWA TRZECH BUDYNKÓW MIESZKALNYCH WIELORODZINNYCH
WOLNOSTOJĄCYCH Z WEWNĘTRZNYMI INSTALACJAMI GAZU,
WODNĄ, KANALIZACYJNĄ I CENTRALNEGO OGRZEWANIA

FUNDAMENTY

DANE: GMINA SUCHA BESKIDZKA
INWESTORA: ul. Adama Mickiewicza 19
34-200 SUCHA BESKIDZKA
ADRES: Sucha Beskidzka, ul. Gospodarcza
BUDOWY: Dz. nr 9675/83; 9675/5; 9675/7
BRANŻA: KONSTRUKCJA
SKALA: 1:100

PROJEKTOWAŁ:
mgr inż.
Marek Suchański
SLK/6359/PWBKb/15
Spec. konstrukcyjna
SPRAWDZIŁ:
mgr inż.
Grzegorz Kudyba
170/02
Spec. konstrukcyjna
OPRACOWAŁA:
inż. tech.
Anna Marcol

NR RYSUNKU:
D/K1
wrzesień 2024

Podpis: _____

Pracownia Projektowa "PIK" s.c.
Anna i Maciej PINDUROWIE
44-240 ŻORY, ul. Szeroka 24 tel. 0*32 434-42-20
www.pik.pl e-mail: biuro@pik.pl

Beton C30/37 (B37)
Wodoszczelność W8
Stal zbrojeniowa B500C (strzemiona B500A)
Otulina boczna Cnom = 25 mm
Otulina dolna Cnom = 70 mm
Klasa ekspozycji XC2

Vbet. = 123,0m3
Vch.bet. = 27,5m3

OZNACZENIE NA ARKUSZACH

A/K1-1

TYP SEGMENTU: KOLEJNE RYSUNKI
BRANŻA KONSTRUKCYJNA: SZCZEGÓŁOWE RYSUNEK GŁÓWNY