

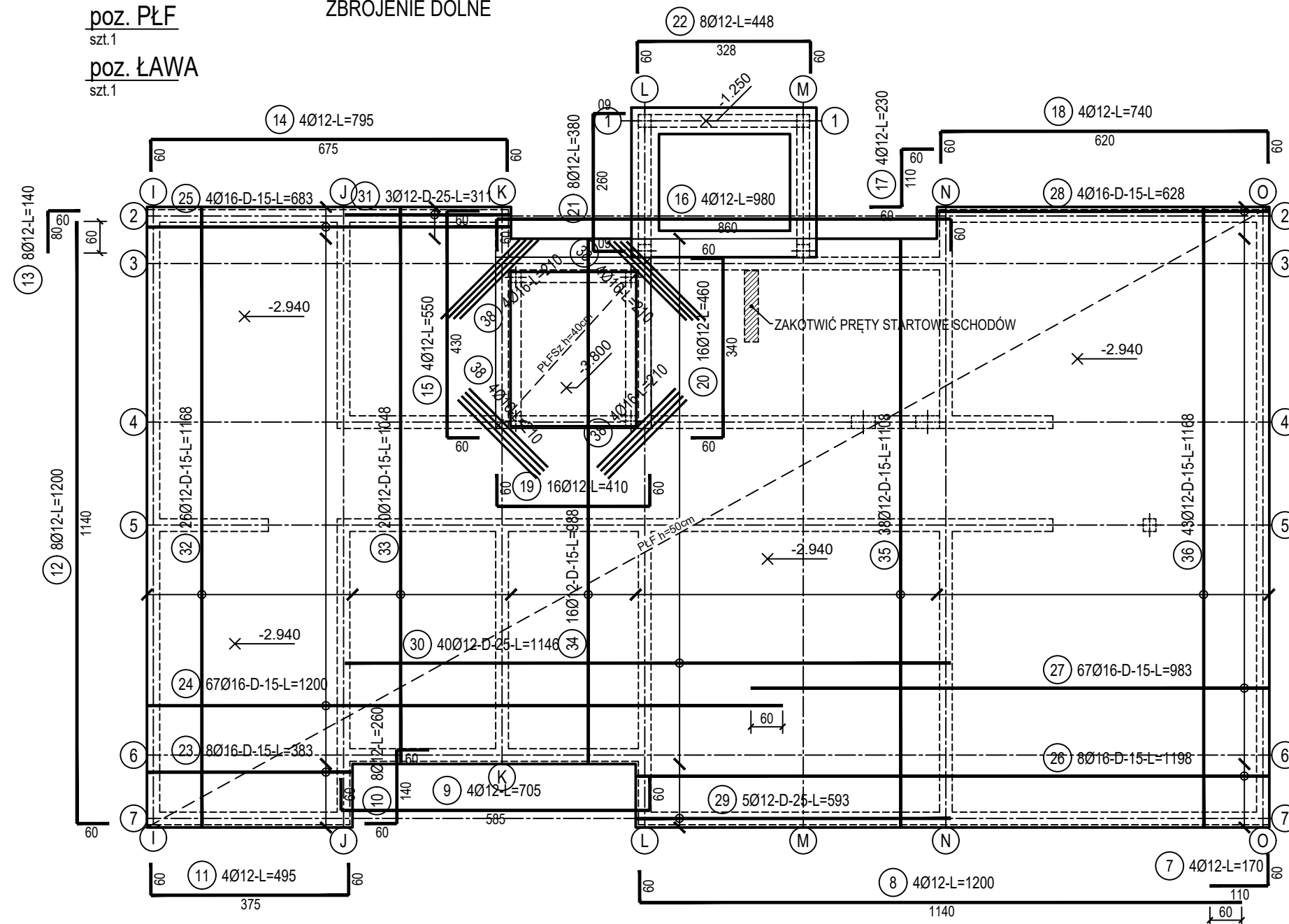
poz. PŁF

szt.1

poz. ŁAWA

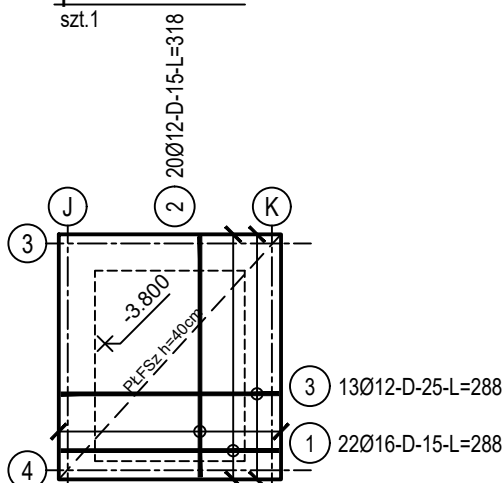
szt.1

ZBROJENIE DOLNE



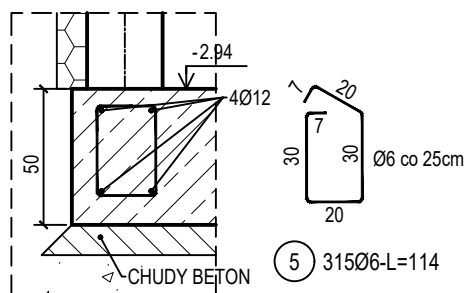
poz. PŁFSz

szt.1



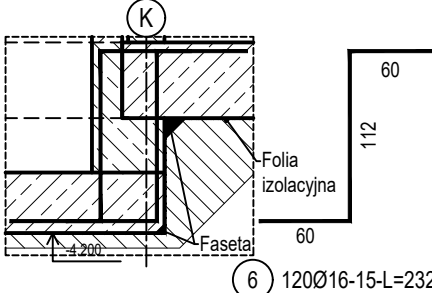
WIENIEC OBWODOWY PŁYTY

SKALA 1:25



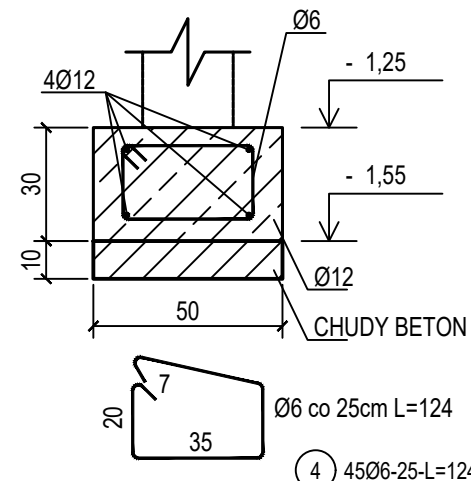
DOZBROJENIE POŁĄCZENIA PŁYT

SKALA 1:50



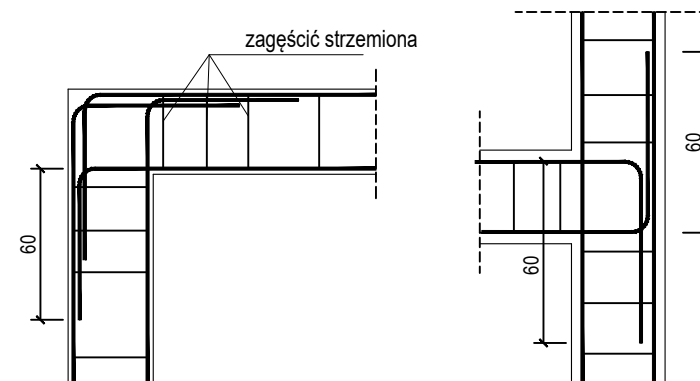
SZCZEGÓŁ ŁAWA"50"

SKALA 1:25



SZCZEGÓŁY ZAKOTWIENIA NAROŻY WIENCA

skala 1:50



BUDOWA TRZECH BUDYNKÓW MIESZKALNYCH WIELORODZINNYCH  
WOLNOSTOJĄCYCH Z WEWNĘTRZNYMI INSTALACJAMI GAZU,  
WODNĄ, KANALIZACYJNĄ I CENTRALNEGO OGRZEWANIA

FUND. - ZBROJENIE DOLNE I WIENIEC

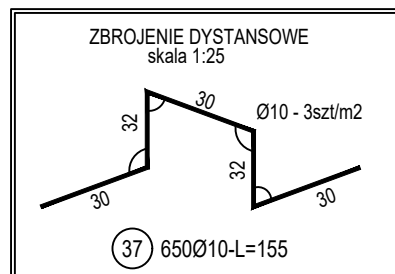
DANE GMINA SUCHA BESKIDZKA  
INWESTORA: ul. Adama Mickiewicza 19  
34-200 SUCHA BESKIDZKA  
NR RYSUNKU: D/K1-1  
ADRES Sucha Beskidzka, ul. Gospodarcza  
BUDOWY: Dz. nr 9675/83; 9675/5; 9675/7  
wrzesień 2024  
BRANŻA: KONSTRUKCJA  
SKALA 1:100

PROJEKTOWAŁ: mgr inż. Marek Suchański  
SLK/6359/PWBkb/15  
Spec. konstrukcyjna  
PODPIS:

SPRAWDZIŁ: mgr inż. Grzegorz Kudyba  
170/02  
Spec. konstrukcyjna  
PODPIS:

OPRACOWAŁA: inż. tech. Anna Marcol  
PODPIS:

ZESTAWIENIE ZBROJENIA DOLNEGO PŁYTY ORAZ WIENCA  
OBWODOWEGO ZNAJDUJE SIĘ NA RYSUNKU D/K1-3



Beton C30/37 (B37)  
Wodoszczelność W8  
Stal zbrojeniowa B500C (strzemiona B500A)  
Otulina boczna Cnom = 25 mm  
Otulina dolna Cnom = 70 mm  
Klasa ekspozycji XC2

OZNACZENIE NA ARKUSZACH

A/K1-1 KOLEJNE RYSUNKI  
TYP SEGMENTU SZCZEGÓŁOWE  
BRANŻA KONSTRUKCYJNA RYSUNEK GŁÓWNY

Pracownia Projektowa "PIK" s.c.  
Anna i Maciej PINDUROWIE  
44-240 ŻORY, ul. Szeroka 24 tel. 0\*32 434-42-20  
www.pik.pl e-mail: biuro@pik.pl

PRACOWNIA PROJEKTOWA  
pik