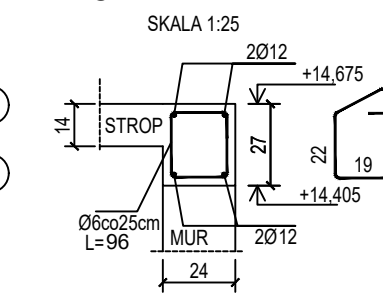
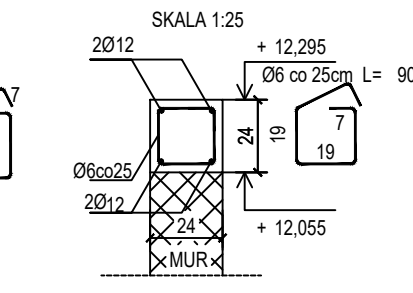


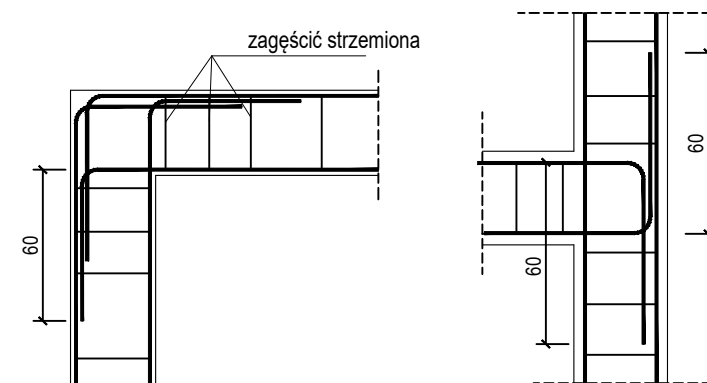
SZCZEGÓŁ WIEŃCA  
CV-W1 24x27



SZCZEGÓŁ WIEŃCA  
CV-W2 24x24



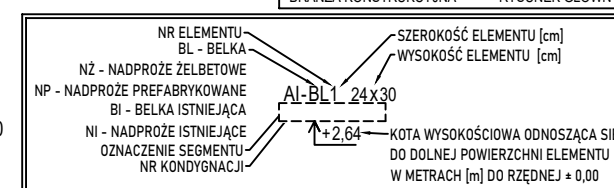
SZCZEGÓŁY ZAKOTWIENIA NAROŻY WIEŃCA  
skala 1:50



- WYMIARY NA LINIACH WYMIAROWYCH PODANO W [cm]
- RYSUNEK ROZPATRYWAĆ ŁĄCZNIE Z PROJ. ARCHITEKTURY I INSTALACJI
- CV-Rx - RDZENIE REALIZOWAĆ WG RYSUNKÓW SZCZEGÓŁOWYCH
- PŁYTĘ STROPOWĄ WYKONAĆ Z BETONU ŻWIROWEGO O GRUBOŚCI 14cm
- PRĘTY STARTOWE DLA RDZENI REALIZOWANYCH PONAD STROPEM ZAKOTWIĆ W WIEŃCU
- CV-W1- WIEŃC STROPOWY
- CV-W2 - WIEŃC ATTYKI
- NP - NADPROŻE PREFABRYKOWANE DOBRANE TYPEM WG TABELI WYBRANEGO PRODUCENTA
- KOTA WYSOKOŚCIOWA ODNOSZĄCA SIĘ DO GÓRNEJ POWIERZCHNI STROPU W METRACH [m] OD RZĘDNEJ ±0,00
- KOTY WYS. ODNOSZĄCE SIĘ DO DOLNEJ POWIERZCHNI ELEMENTU W METRACH [m] OD RZĘDNEJ ±0,00
- ±0,00 = 339,2 m n.p.m.

Beton C20/25 (B25)  
Stal zbrojeniowa B500C  
(strzemiona B500A)  
Otulina boczna Cnom = 25 mm  
Klasa ekspozycji XC2

OZNACZENIE NA ARKUSZACH  
TYP SEGMENTU A/K1-1  
BRANŻA KONSTRUKCYJNA



BUDOWA TRZECH BUDYNKÓW MIESZKALNYCH WIELORODZINNYCH  
WOLNOSTOJĄCYCH Z WEWNĘTRZNYMI INSTALACJAMI GAZU,  
WODNĄ, KANALIZACYJNĄ I CENTRALNEGO OGRZEWANIA

## STROP NAD IV PIĘTREM - SZALUNEK

DANE GMINA SUCHA BESKIDZKA  
INWESTORA: ul. Adama Mickiewicza 19  
34-200 SUCHA BESKIDZKA  
ADRES Sucha Beskidzka, ul. Gospodarcza  
BUDOWY: Dz. nr 9675/83; 9675/5; 9675/7  
BRANŻA: KONSTRUKCJA  
NR RYSUNKU: C/K7  
wrzesień 2024  
SKALA 1:100

PROJEKTOWAŁ: mgr inż. Marek Suchański  
SLK/6359/PWbKb/15  
Spec. konstrukcyjna  
SPRAWDZIŁ: mgr inż. Grzegorz Kudyba  
170/02  
Spec. konstrukcyjna  
OPRACOWAŁA: inż. tech. Anna Marcol  
PODPIS:

Pracownia Projektowa "PIK" s.c.  
Anna i Maciej PINDUROWIE  
44-240 ŻORY, ul. Szeroka 24 tel. 0\*32 434-42-20  
www.pik.pl e-mail: biuro@pik.pl

