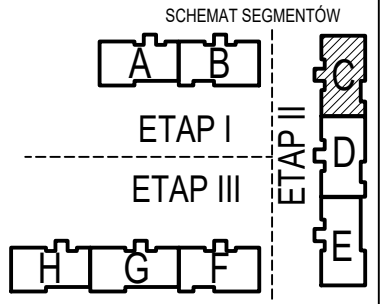
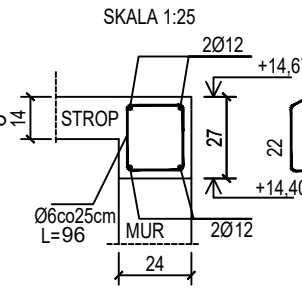


poz. CV-PŁ  
szt.1  
poz. CV-W1  
szt.1

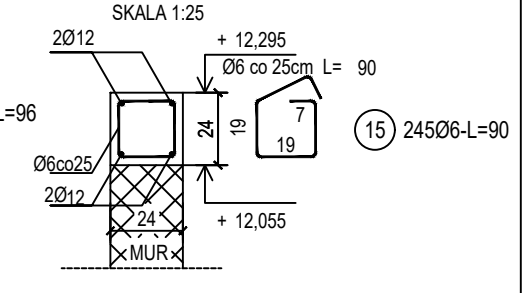
poz. CV-W2  
szt.1



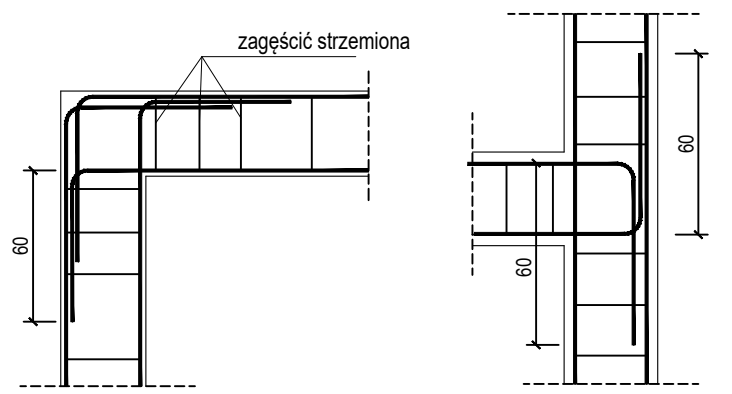
### SZCZEGÓŁ WIEŃCA CV-W1 24x27



### SZCZEGÓŁ WIEŃCA CV-W2 24x24



### SZCZEGÓŁY ZAKOTWIENIA NAROŻY WIEŃCA skala 1:50



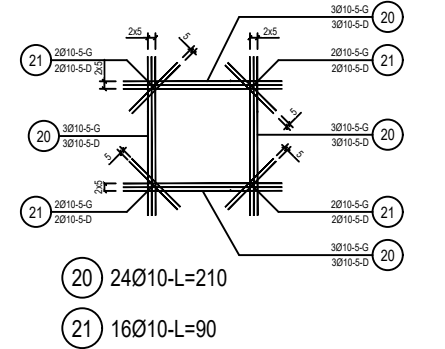
### ZESTAWIENIE STALI

Nr pręta	Ø	Stal	Długość pręta	Liczba			Długość łączna		
				prętów na 1 poz.	pozycji	prętów łącznie	B500A Ø6	B500C Ø10 Ø12	
[-]	[mm]	[-]	[m]	[szt]			[m]		
CV-OT									
20	10	B500C	2,10	24	1	24		50,40	
21	10	B500C	0,90	16	1	16		14,40	
CV-Pł									
16	12	B500C	3,18	28	1	28			89,04
17	12	B500C	8,58	14	1	14			120,12
18	10	B500C	3,18	28	1	28		89,04	
19	10	B500C	8,58	14	1	14		120,12	
CV-W1									
11	12	B500C	6,33	12	1	12			75,96
12	12	B500C	7,08	4	1	4			28,32
13	12	B500C	9,78	8	1	8			78,24
14	6	B500A	0,96	150	1	150	144,00		
CV-W2									
1	12	B500C	1,44	8	1	8			11,52
2	12	B500C	7,98	4	1	4			31,92
3	12	B500C	1,42	8	1	8			11,36
4	12	B500C	2,58	8	1	8			20,64
5	12	B500C	4,98	4	1	4			19,92
6	12	B500C	2,58	8	1	8			20,64
7	12	B500C	7,08	4	1	4			28,32
8	12	B500C	12,00	4	1	4			48,00
9	12	B500C	1,72	4	1	4			6,88
10	12	B500C	7,38	4	1	4			29,52
15	6	B500A	0,90	245	1	245	220,50		
Razem długość prętów						[mb]	364,50	273,96	620,40
Masa jednostkowa						[kg/mb]	0,222	0,617	0,888
Masa prętów dla danej średnicy						[kg]	80,9	169,0	550,9
Masa łącznie						[kg]	800,8		

UWAGA : Sumaryczna długość prętów jest długością rzeczywistą w osi pręta metodą B wg PN-EN ISO 3766:2006.

### poz. CV-OT szt.1

#### ZABEZPIECZENIE OTWORÓW STROPOWYCH



Beton	C20/25 (B25)
Stal zbrojeniowa	B500C (strzemiona B500A)
Otulina boczna	Cnom = 25 mm
Klasa ekspozycji	XC2

OZNACZENIE NA ARKUSZACH  
TYP SEGMENTU  
BRANŻA KONSTRUKCYJNA  
A/K1-1  
KOLEJNE RYSUNKI  
SZCZEGÓŁOWE  
RYSUNEK GŁÓWNY

BUDOWA TRZECH BUDYNKÓW MIESZKALNYCH WIELORODZINNYCH  
WOLNOSTOJĄCYCH Z WEWNĘTRZNYMI INSTALACJAMI GAZU,  
WODNĄ, KANALIZACYJNĄ I CENTRALNEGO OGRZEWANIA

### STROP NAD IV PIĘTREM - ZBROJENIE

DANE  
INWESTORA: ul. Adama Mickiewicza 19  
34-200 SUCHA BESKIDZKA  
ADRES  
BUDOWY: Sucha Beskidzka, ul. Gospodarcza  
Dz. nr 9675/83; 9675/5; 9675/7  
BRANŻA: KONSTRUKCJA  
SKALA 1:100

PROJEKTOWAŁ:  
mgr inż.  
Marek Suchański  
SLK/6359/PWBKb/15  
Spec. konstrukcyjna  
SPRAWDZIŁ:  
mgr inż.  
Grzegorz Kudyba  
170/02  
Spec. konstrukcyjna  
OPRACOWAŁA:  
inż. tech.  
Anna Marcol

Pracownia Projektowa "PIK" s.c.  
Anna i Maciej PINDUROWIE  
44-240 ŻORY, ul. Szeroka 24 tel. 0\*32 434-42-20  
www.pik.pl e-mail:biuro@pik.pl