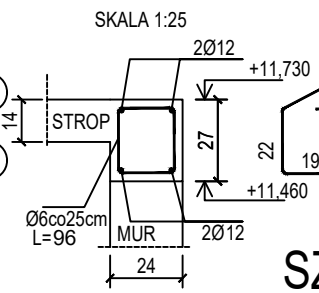
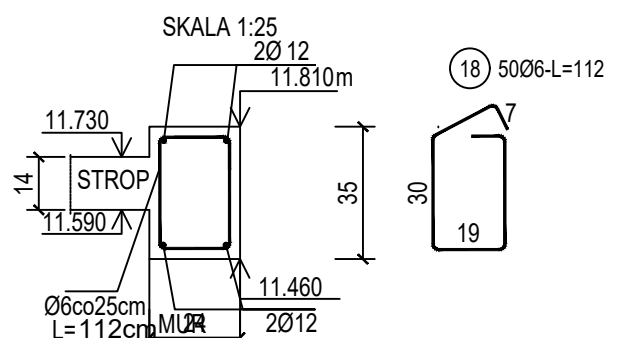


poz. CIV-W1  
szl.1  
**SZCZEGÓŁ WIENCA  
CIV-W1 24x27**

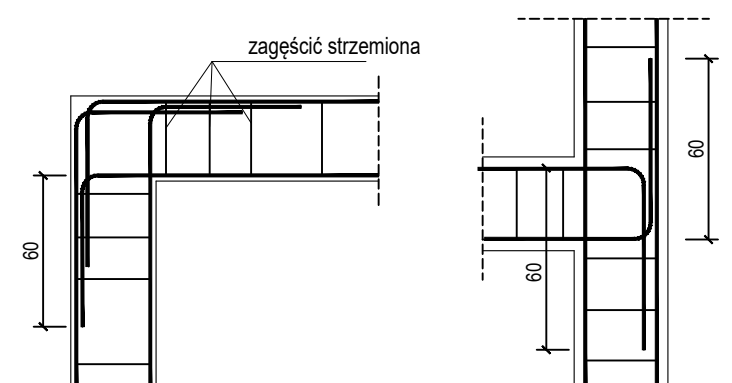


poz. CIV-W2  
szl.1

**SZCZEGÓŁ WIENCA  
CIV-W2 24x35**



**SZCZEGÓŁY ZAKOTWIENIA NAROŻY WIENCA  
skala 1:50**



## ZESTAWIENIE STALI

Nr pręta	Ø	Stal	Długość pręta	Liczba			Długość łączna	
				prętów na 1 poz.	pozycji	prętów łącznie	B500A	B500C
							Ø6	Ø12
[-]	[mm]	[-]	[m]	[szt]			[m]	
CIV-W1								
1	12	B500C	7,98	8	1	8		63,84
2	12	B500C	12,00	8	1	8		96,00
3	12	B500C	1,39	8	1	8		11,12
4	12	B500C	11,58	4	1	4		46,32
5	12	B500C	4,98	8	1	8		39,84
6	12	B500C	7,08	8	1	8		56,64
7	12	B500C	4,39	4	1	4		17,56
8	12	B500C	4,08	4	1	4		16,32
9	12	B500C	6,18	12	1	12		74,16
10	12	B500C	1,39	8	1	8		11,12
11	12	B500C	12,00	8	1	8		96,00
12	12	B500C	11,88	4	1	4		47,52
13	12	B500C	7,08	8	1	8		56,64
14	12	B500C	3,33	4	1	4		13,32
15	12	B500C	5,23	4	1	4		20,92
16	6	B500A	0,96	540	1	540	518,40	
CIV-W2								
17	12	B500C	7,08	8	1	8		56,64
18	6	B500A	1,12	50	1	50	56,00	
Razem długość prętów						[mb]	574,40	723,96
Masa jednostkowa						[kg/mb]		0,888
Masa prętów dla danej średnicy						[kg]	127,5	642,9
Masa łącznie						[kg]	770,4	

UWAGA : Sumaryczna długość prętów jest długością rzeczywistą w osi pręta metodą B wg PN-EN ISO 3766:2006.

Beton C20/25 (B25)  
Stal zbrojeniowa B500C (strzemiona B500A)  
Otulina boczna C<sub>nom</sub> = 25 mm  
Klasa ekspozycji XC2

OZNACZENIE NA ARKUSZACH  
A/K1-1  
TYP SEGMENTU  
BRANŻA KONSTRUKCYJNA  
KOLEJNE RYSUNKI  
SZCZEGÓŁOWE  
RYSUNEK GŁÓWNY

BUDOWA TRZECH BUDYNKÓW MIESZKALNYCH WIELORODZINNYCH  
WOLNOSTOJĄCYCH Z WEWNĘTRZNYMI INSTALACJAMI GAZU,  
WODNĄ, KANALIZACYJNĄ I CENTRALNEGO OGRZEWANIA

## STROP NAD III PIĘTREM - WIENIEC

DANE GMINA SUCHA BESKIDZKA  
INWESTORA: ul. Adama Mickiewicza 19  
34-200 SUCHA BESKIDZKA  
ADRES Sucha Beskidzka, ul. Gospodarcza  
BUDOWY: Dz. nr 9675/83; 9675/5; 9675/7  
BRANŻA: KONSTRUKCJA  
NR RYSUNKU: C/K6-1  
wrzesień 2024  
SKALA 1:100

PROJEKTOWAŁ: mgr inż. Marek Suchański  
SLK/6359/PWBKb/15  
Spec. konstrukcyjna  
SPRAWDZIŁ: mgr inż. Grzegorz Kudyba  
170/02  
Spec. konstrukcyjna  
OPRACOWAŁA: inż. tech. Anna Marcol  
PODPIS:

Pracownia Projektowa "PIK" s.c.  
Anna i Maciej PINDUROWIE  
44-240 ŻORY, ul. Szeroka 24 tel. 0\*32 434-42-20  
www.pik.pl e-mail: biuro@pik.pl

