

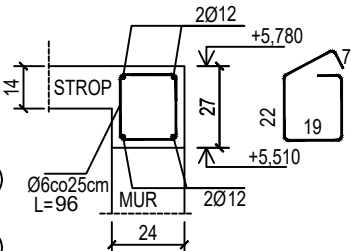
poz. CII-W1  
szt.1

poz. CII-W2  
szt.1

poz. CII-W3  
szt.1

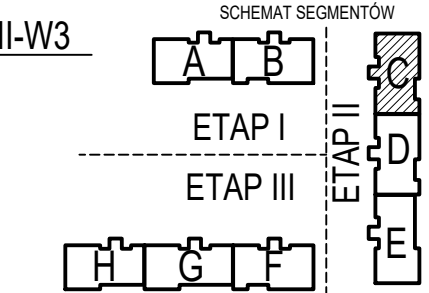
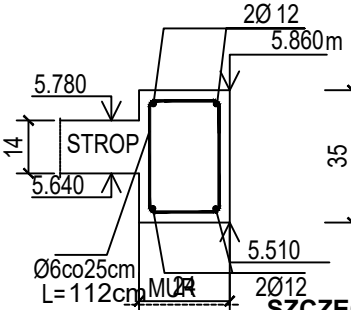
SZCZEGÓŁ WIEŃCA  
CII-W1 24x27

SKALA 1:25



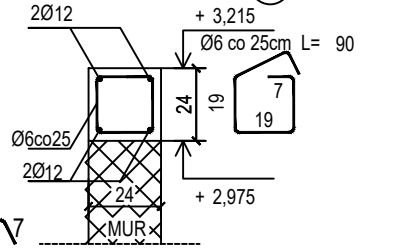
SZCZEGÓŁ WIEŃCA  
CII-W3 24x35

SKALA 1:25

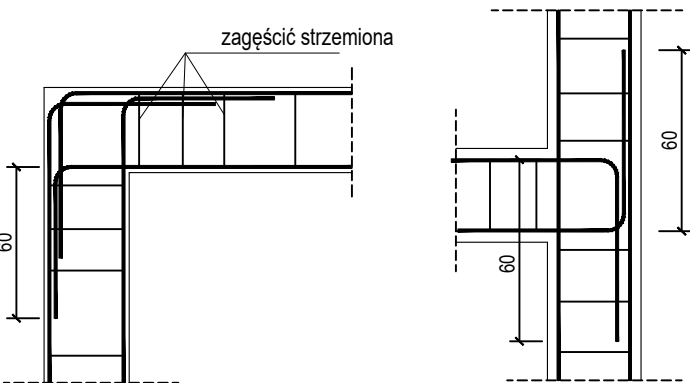


SZCZEGÓŁ WIEŃCA  
CII-W2 24x24

SKALA 1:25



SZCZEGÓŁY ZAKOTWIENIA NAROŻY WIEŃCA  
skala 1:50



ZESTAWIENIE STALI

Nr pręta	Ø	Stal	Długość pręta	Liczba			Długość łączna	
				prętów na 1 poz.	pozycji	prętów łącznie	B500A	B500C
							Ø6	Ø12
[-]	[mm]	[-]	[m]	[szt]			[m]	
CII-W1								
1	12	B500C	7,98	8	1	8		63,84
2	12	B500C	12,00	8	1	8		96,00
3	12	B500C	1,39	8	1	8		11,12
4	12	B500C	11,58	4	1	4		46,32
5	12	B500C	4,98	8	1	8		39,84
6	12	B500C	7,08	8	1	8		56,64
7	12	B500C	4,39	4	1	4		17,56
8	12	B500C	4,08	4	1	4		16,32
9	12	B500C	6,18	12	1	12		74,16
10	12	B500C	1,39	8	1	8		11,12
11	12	B500C	12,00	8	1	8		96,00
12	12	B500C	11,88	4	1	4		47,52
13	12	B500C	7,08	8	1	8		56,64
14	12	B500C	3,33	4	1	4		13,32
15	12	B500C	5,23	4	1	4		20,92
18	6	B500A	0,96	540	1	540	518,40	
CII-W2								
16	12	B500C	4,38	4	1	4		17,52
17	12	B500C	4,84	8	1	8		38,72
19	6	B500A	0,96	45	1	45	43,20	
CII-W3								
20	12	B500C	7,08	8	1	8		56,64
21	6	B500A	1,12	50	1	50	56,00	
Razem długość prętów						[mb]	617,60	780,20
Masa jednostkowa						[kg/mb]	0,222	0,888
Masa prętów dla danej średnicy						[kg]	137,1	692,8
Masa łącznie						[kg]	829,9	

UWAGA : Sumaryczna długość prętów jest długością rzeczywistą w osi pręta metodą B wg PN-EN ISO 3766:2006.

Beton	C20/25 (B25)
Stal zbrojeniowa	B500C (strzemiona B500A)
Otulina boczna	Cnom = 25 mm
Klasa ekspozycji	XC2

OZNACZENIE NA ARKUSZACH  
A/K1-1  
TYP SEGMENTU  
BRANŻA KONSTRUKCYJNA  
KOLEJNE RYSUNKI  
SZCZEGÓŁOWE  
RYSUNEK GŁÓWNY

BUDOWA TRZECH BUDYNKÓW MIESZKALNYCH WIELORODZINNYCH  
WOLNOSTOJĄCYCH Z WEWNĘTRZNYMI INSTALACJAMI GAZU,  
WODNĄ, KANALIZACYJNĄ I CENTRALNEGO OGRZEWANIA

STROP NAD I PIĘTREM - WIENIEC

DANE INWESTORA: ul. Adama Mickiewicza 19 34-200 SUCHA BESKIDZKA		NR RYSUNKU:  C/K4-1
ADRES Sucha Beskidzka, ul. Gospodarcza BUDOWY: Dz. nr 9675/83; 9675/5; 9675/7		
BRANŻA: KONSTRUKCJA		SKALA 1:100
PROJEKTOWAŁ: mgr inż. Marek Suchański SLK/6359/PWBKb/15 Spec. konstrukcyjna	PODPIS:	
SPRAWDZIŁ: mgr inż. Grzegorz Kudyba 170/02 Spec. konstrukcyjna	PODPIS:	
OPRACOWAŁA: inż. tech. Anna Marcol	PODPIS:	

Pracownia Projektowa "PIK" s.c.  
Anna i Maciej PINDUROWIE  
44-240 ŻORY, ul. Szeroka 24 tel. 0\*32 434-42-20  
www.pik.pl e-mail:biuro@pik.pl

