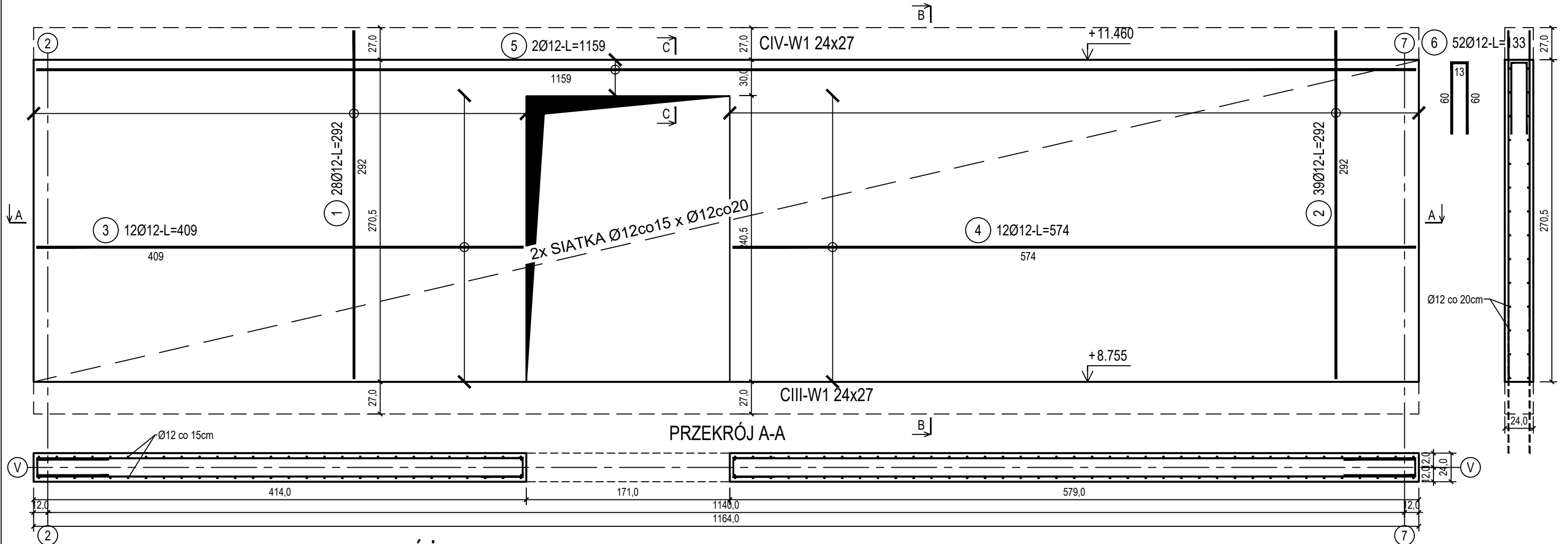


poz. ŚZV-3
szt.2

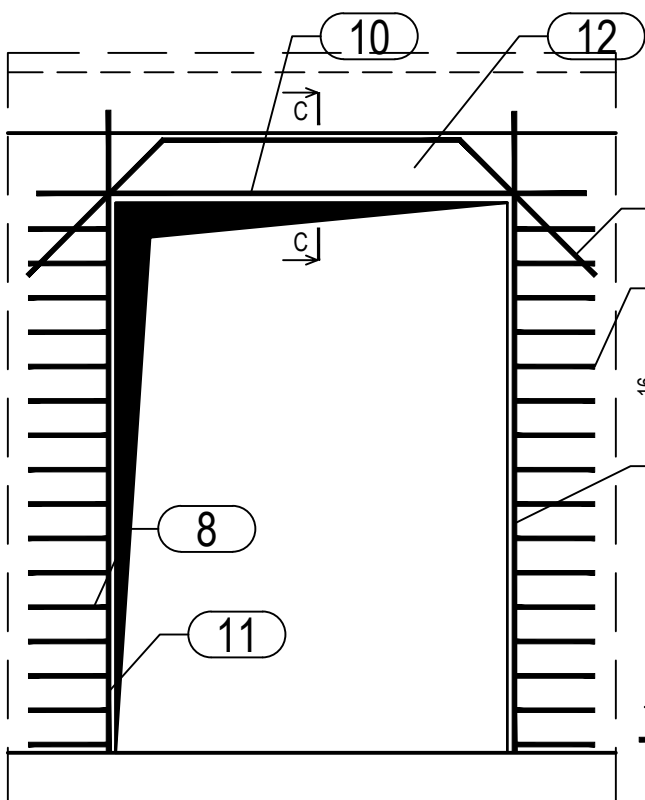
ŚCIANA ŻELBETOWA W OSI V - NR 3 - WIDOK

PRZEKRÓJ B-B

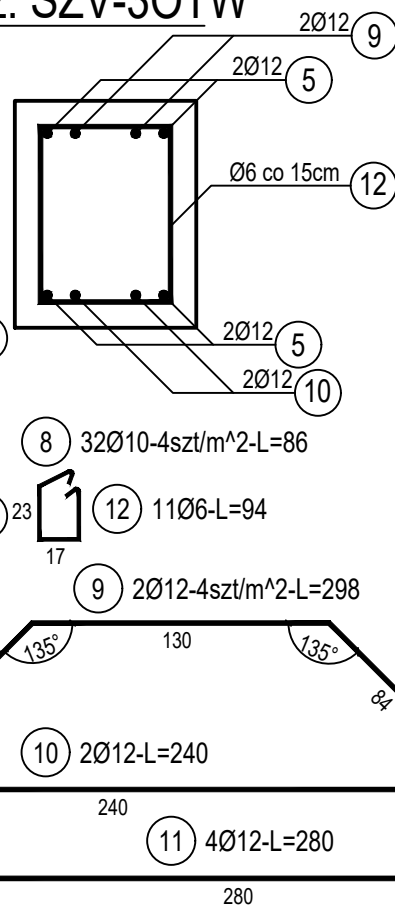
13/7 7 55Ø6-4szt/m^2-L=27



DOZBROJENIE OTWORÓW DRZWIOWYCH



poz. ŚZV-30TW
szt.1



ZESTAWIENIE STALI

Nr pręta	Ø	Stal	Długość pręta	Liczba			Długość łączna		
				prętów na 1 poz.	pozycji	prętów łącznie	B500A Ø6	B500C Ø10 Ø12	
[-]	[mm]	[-]	[m]	[szt]			[m]		
SZV-3									
1	12	B500C	2,92	28	2	56			163,52
2	12	B500C	2,92	39	2	78			227,76
3	12	B500C	4,09	12	2	24			98,16
4	12	B500C	5,74	12	2	24			137,76
5	12	B500C	11,59	2	2	4			46,36
6	12	B500C	1,33	52	2	104			138,32
7	6	B500A	0,27	55	2	110	29,70		
SZV-30TW									
8	10	B500C	0,86	32	1	32		27,52	
9	12	B500C	2,98	2	1	2			5,96
10	12	B500C	2,40	2	1	2			4,80
11	12	B500C	2,70	4	1	4			10,80
12	6	B500A	0,94	11	1	11	10,34		
Razem długość prętów						[mb]	40,04	27,52	833,44
Masa jednostkowa						[kg/mb]	0,222	0,617	0,888
Masa prętów dla danej średnicy						[kg]	8,9	17,0	740,1
Masa łącznie						[ka]	766,0		

UWAGA : Sumaryczna długość prętów jest długością rzeczywistą w osi pręta metodą B wg PN-EN ISO 3766:2006.

Beton C20/25 (B25)
Stal zbrojeniowa B500C (strzemiona B500A)
Otulina boczna Cnom = 25 mm
Klasa ekspozycji XC2

BUDOWA TRZECH BUDYNKÓW MIESZKALNYCH WIELORODZINNYCH
WOLNOSTOJĄCYCH Z WEWNĘTRZNYMI INSTALACJAMI GAZU,
WODNĄ, KANALIZACYJNĄ I CENTRALNEGO OGRZEWANIA

ŚCIANA ŻELBETOWA W OSI V - NR 3

DANE GMINA SUCHA BESKIDZKA
INWESTORA: ul. Adama Mickiewicza 19
34-200 SUCHA BESKIDZKA

ADRES Sucha Beskidzka, ul. Gospodarcza
BUDOWY: Dz. nr 9675/83; 9675/5; 9675/7

BRANZA: KONSTRUKCJA
SKALA 1:33

PROJEKTOWAŁ: mgr inż. Marek Suchański
SLK/6359/PWBKb/15
Spec. konstrukcyjna

SPRAWDZIŁ: mgr inż. Grzegorz Kudyba
170/02
Spec. konstrukcyjna

OPRACOWAŁA: inż. tech. Anna Marcol

Pracownia Projektowa "PIK" s.c.
Anna i Maciej PINDUROWIE
44-240 ŻORY, ul. Szeroka 24 tel. 032 434 42-20
www.pik.pl e-mail: biuro@pik.pl