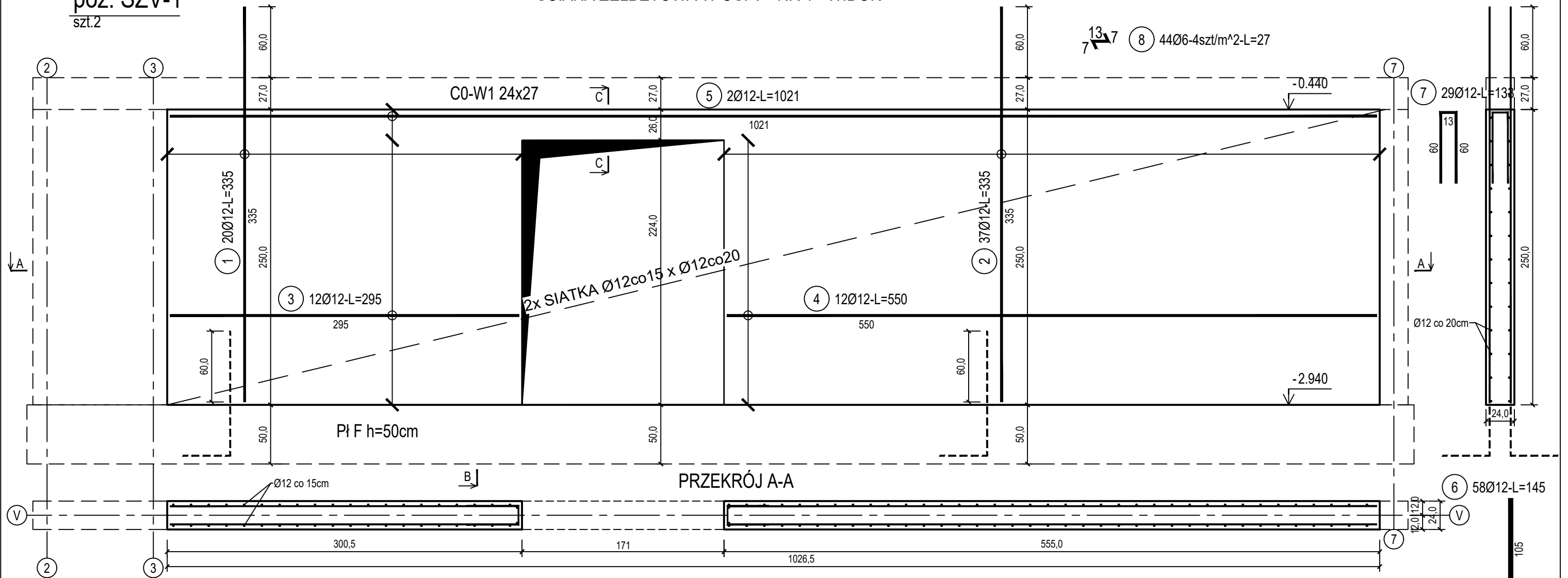


poz. ŚŻV-1  
szt.2

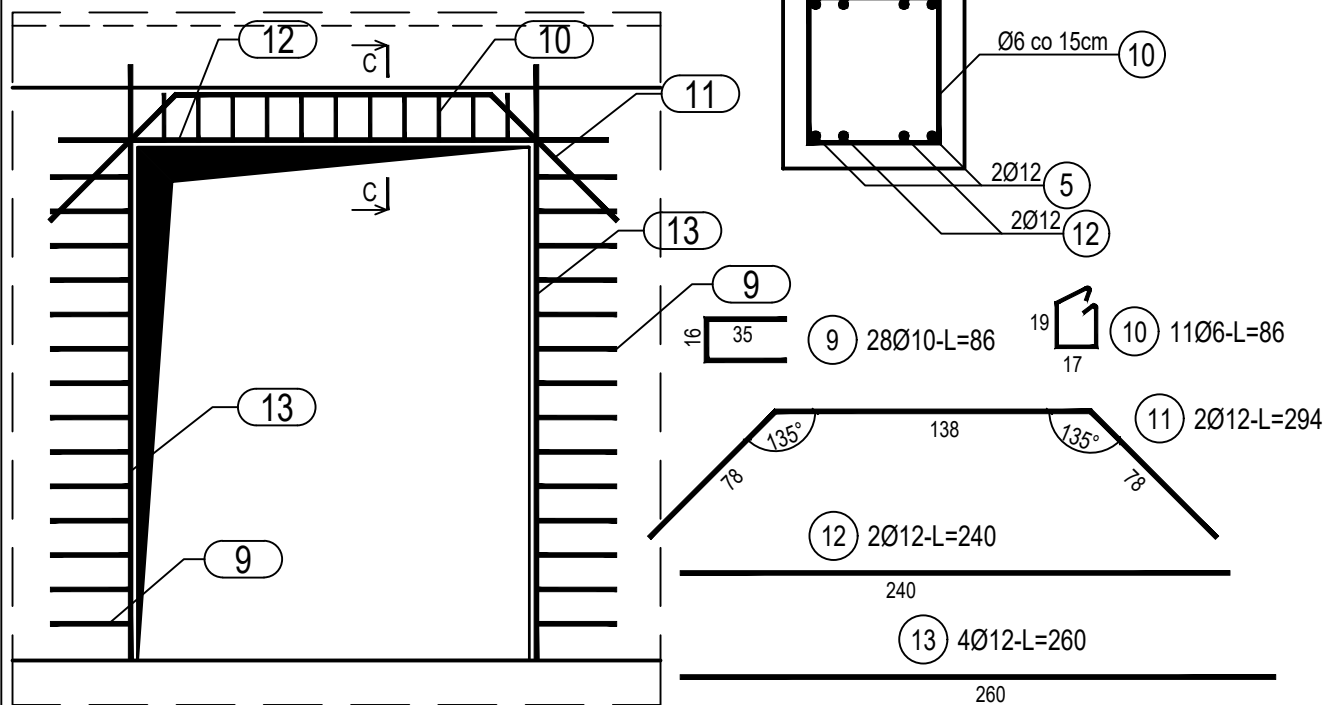
ŚCIANA ŻELBETOWA W OSI V - NR 1 - WIDOK

PRZEKRÓJ B-B

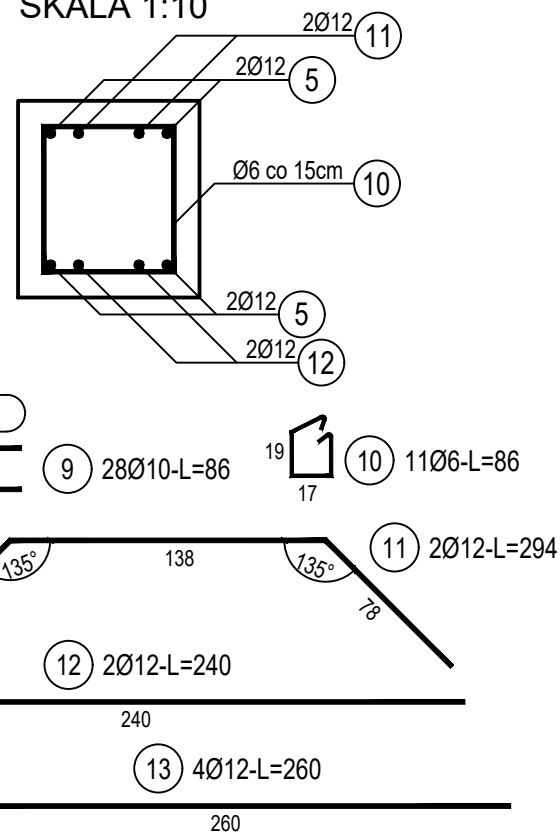


poz. ŚŻV-10TW  
szt.1

## DOZBROJENIE OTWORÓW DRZWIOWYCH



PRZEKRÓJ C-C  
SKALA 1:10



## ZESTAWIENIE STALI

Nr pręta	Ø	Stal	Długość pręta	Liczba			Długość łączna		
				prętów na 1 poz.	pozycji	prętów łącznie	B500A	B500C	
							Ø6	Ø10	Ø12
[-]	[mm]	[-]	[m]	[szt]			[m]		
SZV-1									
1	12	B500C	3,35	20	2	40			134,00
2	12	B500C	3,35	37	2	74			247,90
3	12	B500C	2,95	12	2	24			70,80
4	12	B500C	5,50	12	2	24			132,00
5	12	B500C	10,21	2	2	4			40,84
6	12	B500C	1,45	58	2	116			168,20
7	12	B500C	1,33	29	2	58			77,14
8	6	B500A	0,27	44	2	88	23,76		
SZV-10TW									
9	10	B500C	0,86	28	1	28		24,08	
10	6	B500A	0,86	11	1	11	9,46		
11	12	B500C	2,94	2	1	2			5,88
12	12	B500C	2,40	2	1	2			4,80
13	12	B500C	2,60	4	1	4			10,40
Razem długość prętów						[mb]	33,22	24,08	891,96
Masa jednostkowa						[kg/mb]	0,222	0,617	0,888
Masa prętów dla danej średnicy						[kg]	7,4	14,9	792,1
Masa łącznie						[ka]		814,4	

UWAGA : Sumaryczna długość prętów jest długością rzeczywistą w osi pręta metodą B wg PN-EN ISO 3766:2006.

Beton	C25/30 (B30)
Wodoszczelność	W8
Stal zbrojeniowa	B500C (strzemiona B500A)
Otulina boczna	C <sub>nom</sub> = 25 mm
Otulina dolna	C <sub>nom</sub> = 70 mm
Klasa ekspozycji	XC2

BUDOWA TRZECH BUDYNKÓW MIESZKALNYCH WIELORODZINNYCH
WOLNOSTOJĄCYCH Z WEWNĘTRZNYMI INSTALACJAMI GAZU,
WODNĄ, KANALIZACYJNĄ I CENTRALNEGO OGRZEWANIA

ŚCIANA ŻELBETOWA W OSI V - NR 1

DANE INWESTORA: ul. Adama Mickiewicza 19 34-200 SUCHA BESKIDZKA		NR RYSUNKU:  C/K14-19
ADRES BUDOWY: Sucha Beskidzka, ul. Gospodarcza Dz. nr 9675/83; 9675/5; 9675/7		wrzesień 2024
BRANŻA: KONSTRUKCJA		SKALA 1:33
PROJEKTOWAŁ: mgr inż. Marek Suchański SLK/6359/PWBKb/15 Spec. konstrukcyjna	PODPIS:	
SPRAWDZIŁ: mgr inż. Grzegorz Kudyba 170/02 Spec. konstrukcyjna	PODPIS:	
OPRACOWAŁA: inż. tech. Anna Marcol	PODPIS:	

Pracownia Projektowa "PIK" S.C.  
Anna i Maciej PINDUROWIE  
44-240 ŻORY, ul. Szeroka 24 tel. 0\*32 434-42-20  
www.pik.pl e-mail: biuro@pik.pl

