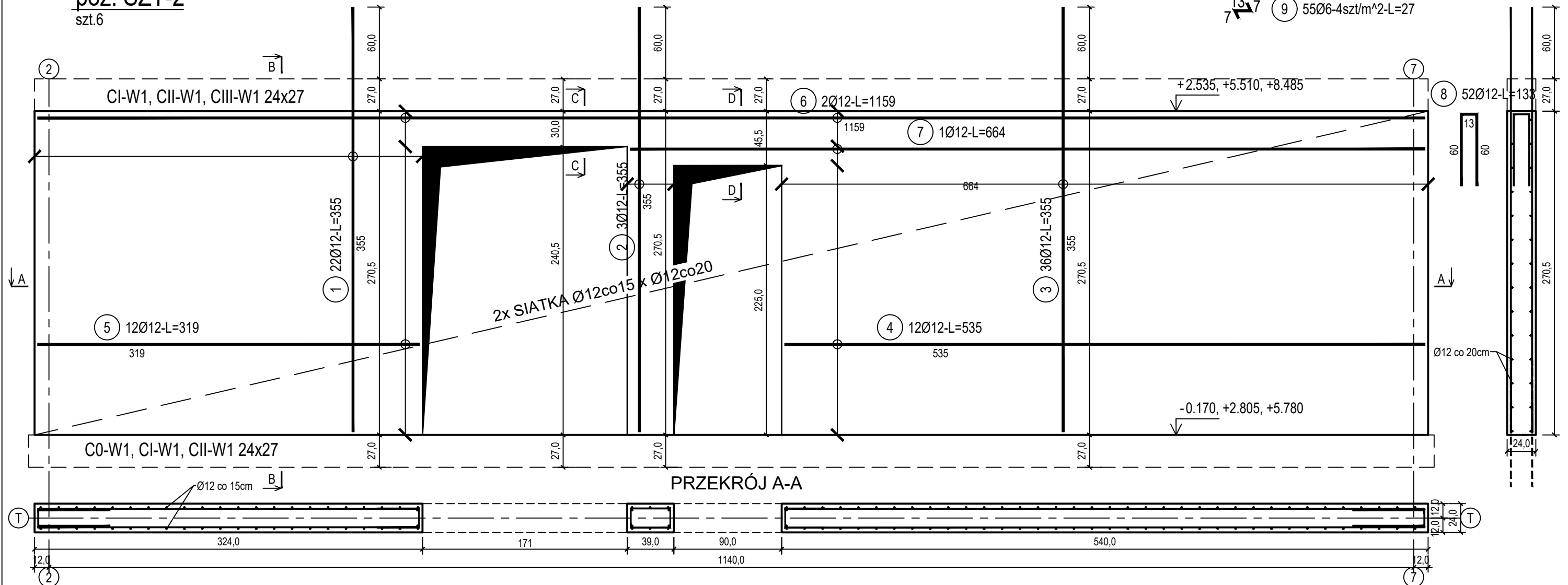
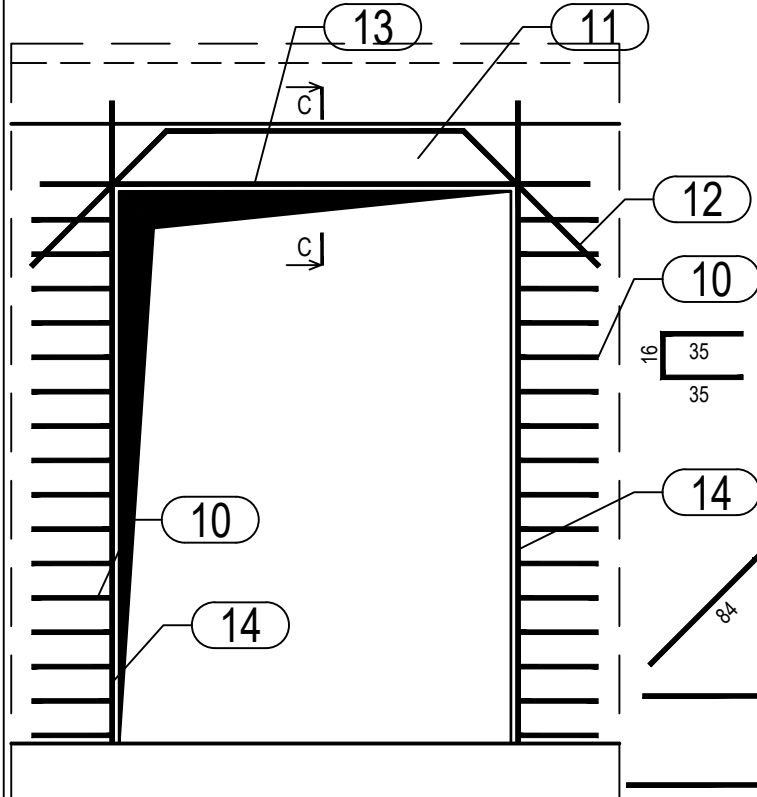


## PRZEKRÓJ B-B

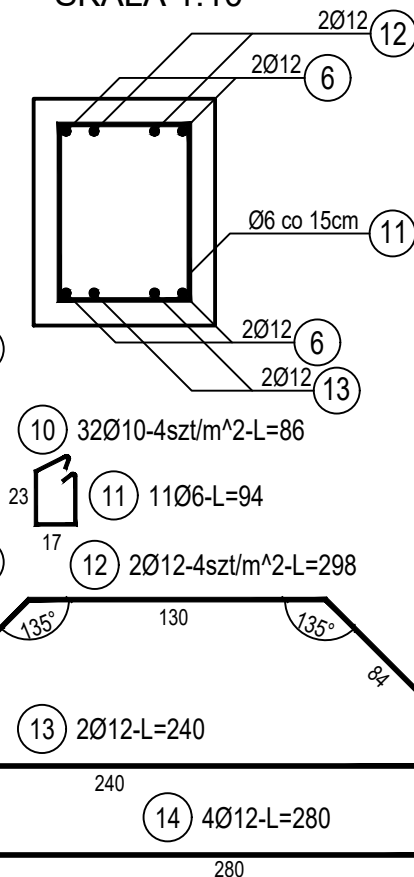


poz. ŚŻT-20TW  
szt.3

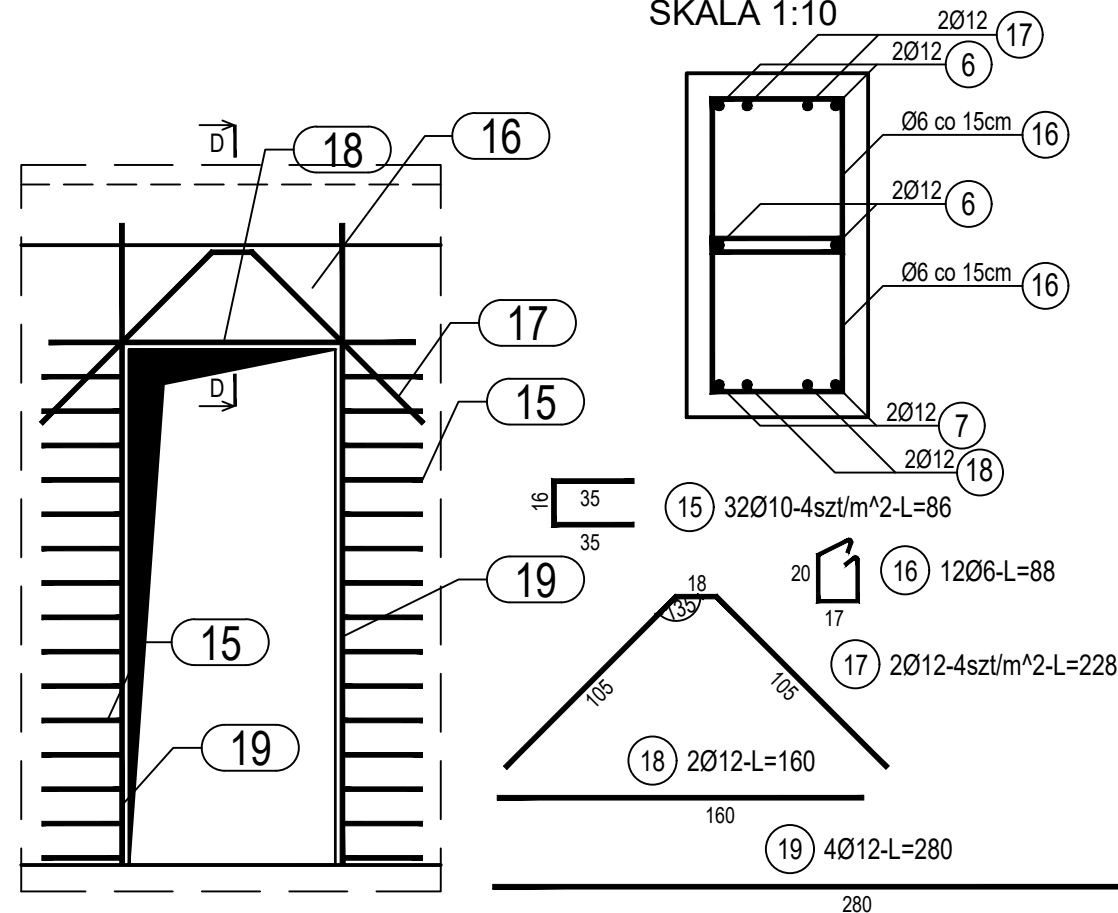
## DOZBROJENIE OTWORÓW DRZWIOWYCH



PRZEKRÓJ C-C  
SKALA 1:10



PRZEKRÓJ D-D  
SKALA 1:10



Beton	C25/30 (B30)
Wodoszczelność	W8
Stal zbrojeniowa	B500C (strzemiona B500A)
Otulina boczna	Cnom = 25 mm
Otulina dolna	Cnom = 70 mm
Klasa ekspozycji	XC2

BUDOWA TRZECH BUDYNKÓW MIESZKALNYCH WIELORODZINNYCH
WOLNOSTOJĄCYCH Z WEWNĘTRZNYMI INSTALACJAMI GAZU,
WODNĄ, KANALIZACYJNĄ I CENTRALNEGO OGRZEWANIA

ŚCIANA ŻELBETOWA W OSI T - NR 2

DANE	<p> <b>GINA SUCHA BESKIDZKA</b>  INWESTORA: ul. Adama Mickiewicza 19  34-200 SUCHA BESKIDZKA </p>	<p> NR RYSUNKU:   <b>C/K14-15</b> </p>
ADRES BUDOWY:	<p> Sucha Beskidzka, ul. Gospodarcza  Dz. nr 9675/83; 9675/5; 9675/7 </p>	<p> <b>wrzesień 2024</b> </p>
BRANŻA:	<p> <b>KONSTRUKCJA</b> </p>	<p> <b>SKALA 1:33</b> </p>

PROJEKTOWAŁ: mgr inż. Marek Suchański SLK/6359/PWBKb/15 Spec. konstrukcyjna	PODPIS:
SPRAWDZIŁ: mgr inż. Grzegorz Kudyba 170/02 Spec. konstrukcyjna	PODPIS:
OPRACOWAŁA: inż. tech. Anna Marcol	PODPIS:

Pracownia Projektowa "PIK" S.C.  
Anna i Maciej PINDUROWIE  
44-240 ŻORY, ul. Szeroka 24 tel. 0\*32 434-42-20  
www.pik.pl e-mail: biuro@pik.pl

