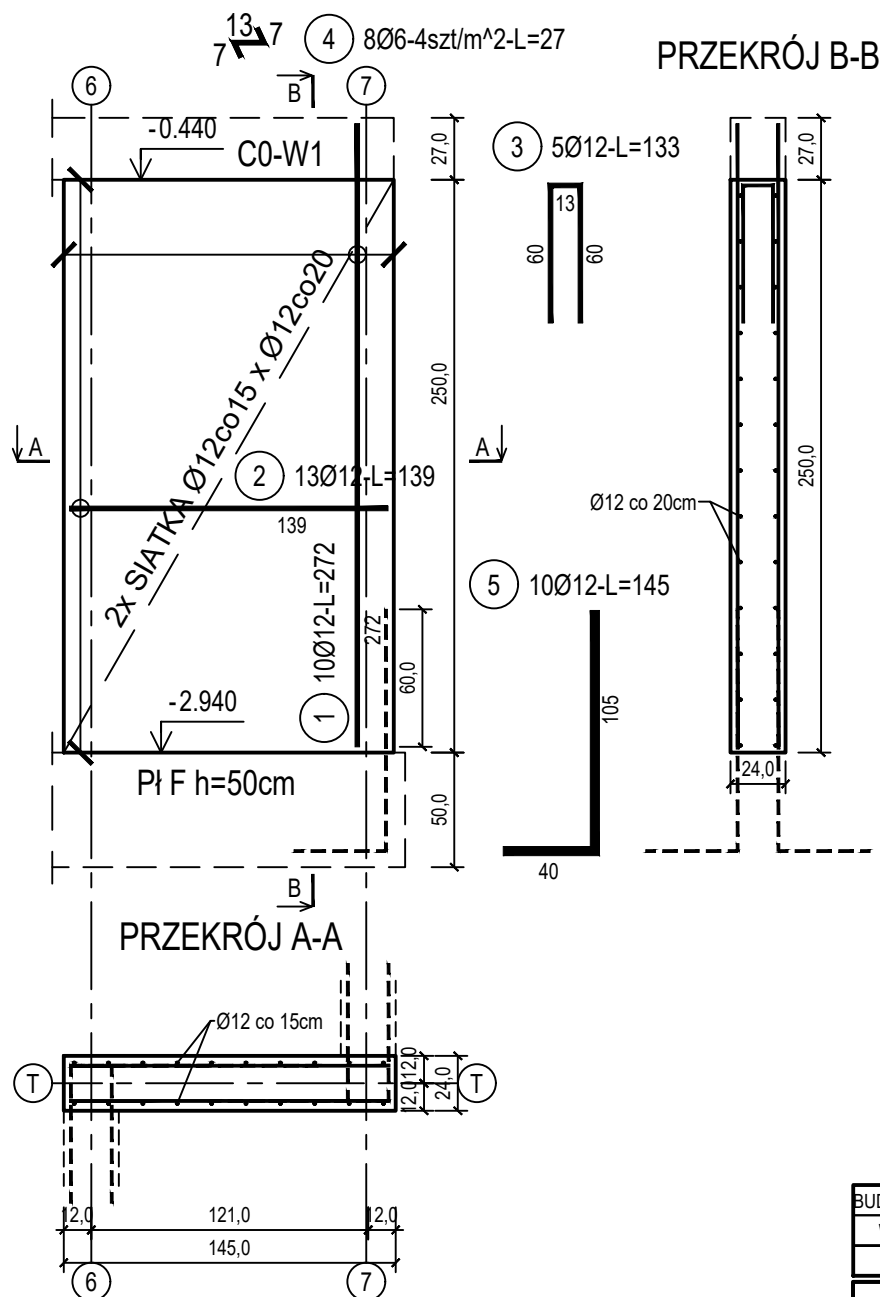


# poz. ŚZT-1.1

szt.2

## ŚCIANA ŻELBETOWA W OSI T - NR 1.2 - WIDOK



## ZESTAWIENIE STALI

Nr pręta	Ø	Stal	Długość pręta	Liczba			Długość łączna	
				prętów na 1 poz.	pozycji	prętów łącznie	B500A	B500C
							Ø6	Ø12
[-]	[mm]	[-]	[m]	[szt]			[m]	
SZT-1.1								
1	12	B500C	2,72	10	2	20		54,40
2	12	B500C	1,39	13	2	26		36,14
3	12	B500C	1,33	5	2	10		13,30
4	6	B500A	0,27	8	2	16	4,32	
5	12	B500C	1,45	10	2	20		29,00
Razem długość prętów						[mb]	4,32	132,84
Masa jednostkowa						[kg/mb]	0,222	0,888
Masa prętów dla danej średnicy						[kg]	1,0	118,0
Masa łącznie						[kg]	119,0	

UWAGA : Sumaryczna długość prętów jest długością rzeczywistą w osi pręta metodą B wg PN-EN ISO 3766:2006.

Beton	C30/37 (B37)
Wodoszczelność	W8
Stal zbrojeniowa	B500C
	(strzemiona B500A)
Otulina boczna	Cnom = 25 mm
Otulina dolna	Cnom = 70 mm
Klasa ekspozycji	XC2

BUDOWA TRZECH BUDYNKÓW MIESZKALNYCH WIELORODZINNYCH  
WOLNOSTOJĄCYCH Z WEWNĘTRZNYMI INSTALACJAMI GAZU,  
WODNĄ, KANALIZACYJNĄ I CENTRALNEGO OGRZEWANIA

## BIAŁA WANNA - ŚCIANA W OSI T - NR 1.1

DANE	GMINA SUCHA BESKIDZKA	NR RYSUNKU:
INWESTORA:	ul. Adama Mickiewicza 19 34-200 SUCHA BESKIDZKA	C/K13-9
ADRES BUDOWY:	Sucha Beskidzka, ul. Gospodarcza Dz. nr 9675/83; 9675/5; 9675/7	wrzesień 2024
BRANZA:	KONSTRUKCJA	SKALA 1:33
PROJEKTOWAŁ:	mgr inż. Marek Suchański SLK/6359/PWBKb/15 Spec. konstrukcyjna	PODPIS:
SPRAWDZIŁ:	mgr inż. Grzegorz Kudyba 170/02 Spec. konstrukcyjna	PODPIS:
OPRACOWAŁA:	inż. tech. Anna Marcol	PODPIS:

Pracownia Projektowa "PIK" s.c.  
Anna i Maciej PINDUROWIE  
44-240 ŻORY, ul. Szeroka 24 tel. 0\*32 434-42-20  
www.pik.pl e-mail:biuro@pik.pl

