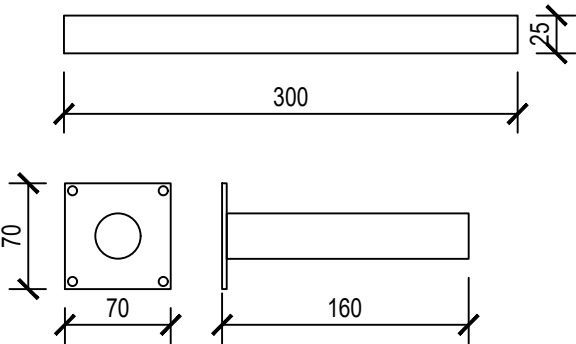
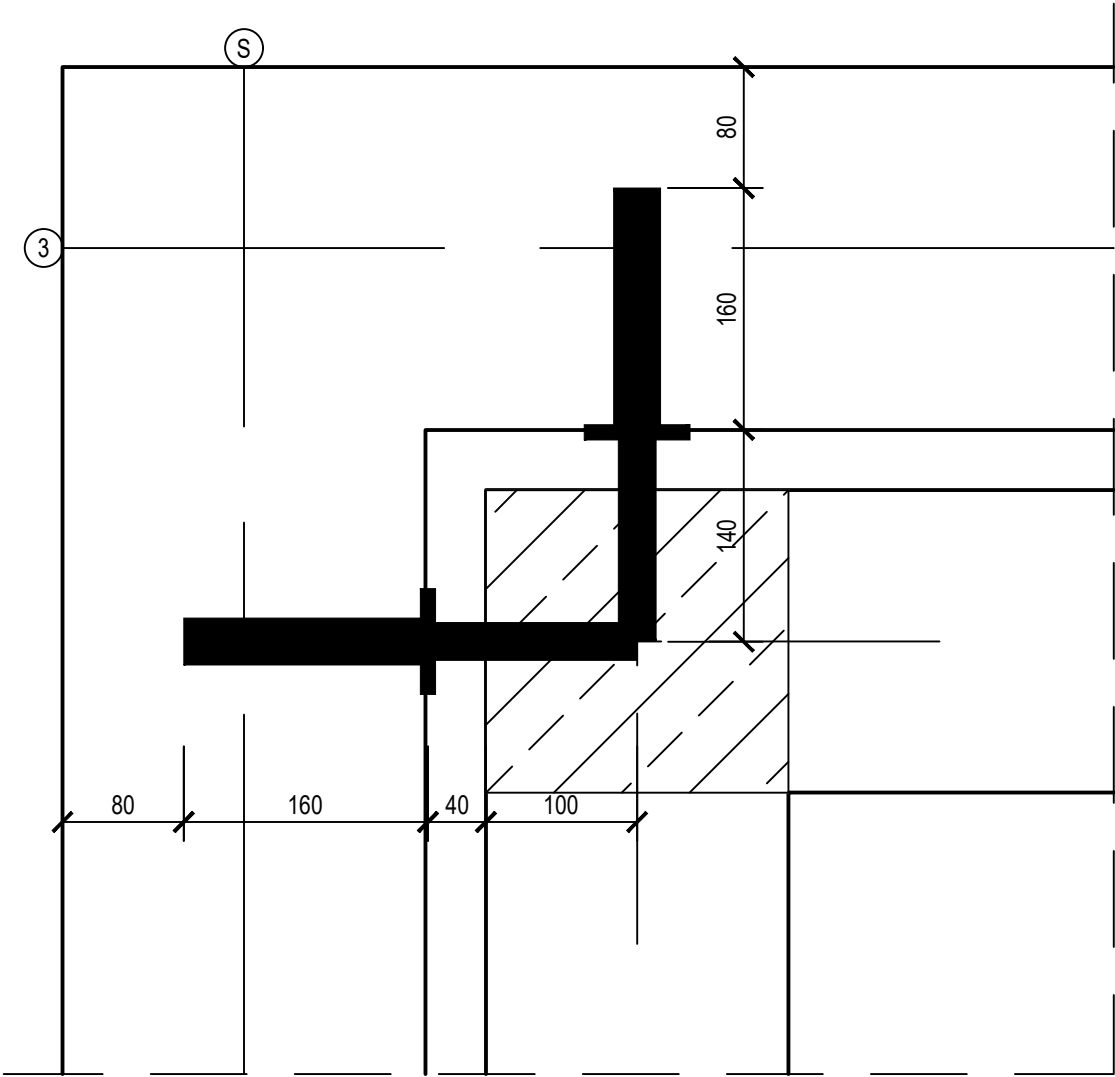


DETAL - TRZPIENIE DYLATACYJNE



trzcienie dylatacyjne Ø25mm x 40 szt (wykonać na każdym poziomie wieńca stropowego po 2 w narożniku)

Stal walcowana S235

BUDOWA TRZECH BUDYNKÓW MIESZKALNYCH WIELORODZINNYCH		
WOLNOSTOJĄCYCH Z WEWNĘTRZNYMI INSTALACJAMI GAZU,		
WODNĄ, KANALIZACYJNĄ I CENTRALNEGO OGRZEWANIA		
DETAL - TRZPIENIE DYLATACYJNE		
DANE	GMINA SUCHA BESKIDZKA	NR RYSUNKU:
INWESTORA:	ul. Adama Mickiewicza 19	C/K12-2
	34-200 SUCHA BESKIDZKA	
ADRES	Sucha Beskidzka, ul. Gospodarcza	wrzesień 2024
BUDOWY:	Dz. nr 9675/83; 9675/5; 9675/7	
BRANŻA:	KONSTRUKCJA	SKALA 1:5
PROJEKTOWAŁ:	PODPIS:	
mgr inż.		
Marek Suchański		
SLK/6359/PWBKb/15		
Spec. konstrukcyjna		
SPRAWDZIŁ:	PODPIS:	
mgr inż.		
Grzegorz Kudyba		
170/02		
Spec. konstrukcyjna		
OPRACOWAŁA:	PODPIS:	
inż. tech.		
Anna Marcol		
Pracownia Projektowa "PIK" s.c.		
Anna i Maciej PINDUROWIE		
44-240 ŻORY, ul. Szeroka 24 tel. 0*32 434-42-20		
www.pik.pl e-mail:biuro@pik.pl		
PRACOWNIA PROJEKTOWA 		