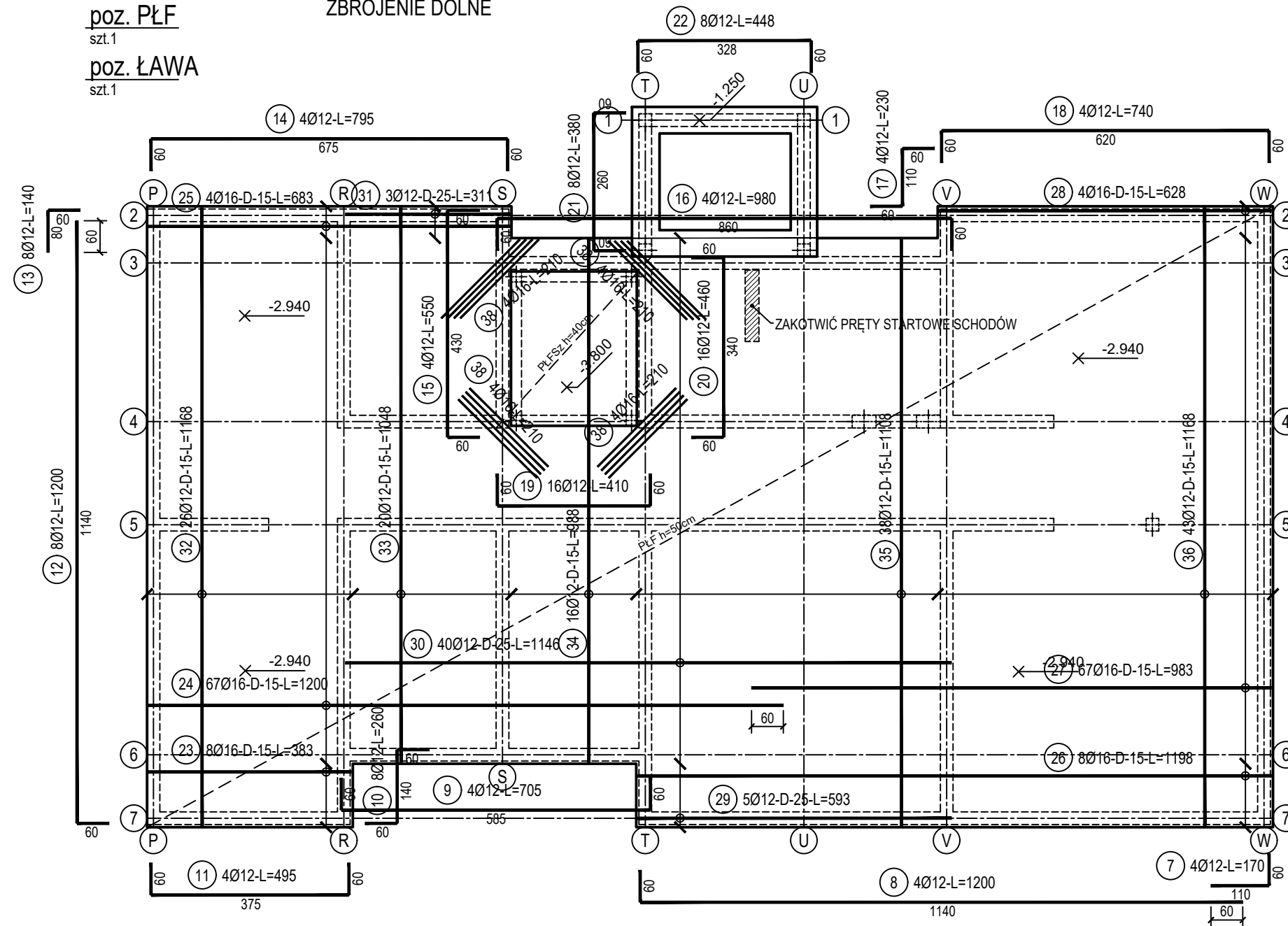


szt. 1

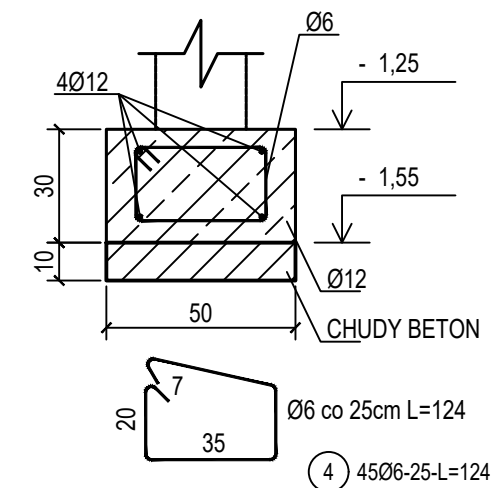
sz. 1

ZBROJENIE DOLNE

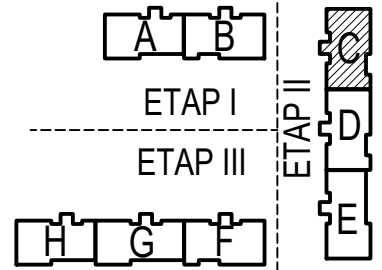


SZCZEGÓŁ ŁAWA"50"

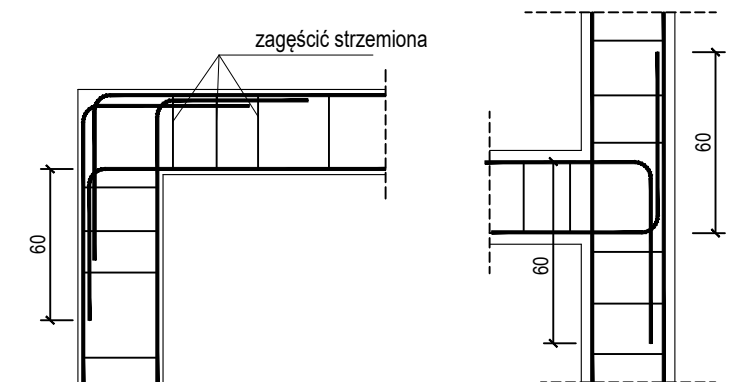
SKALA 1:25



SCHEMAT SEGMENTÓW

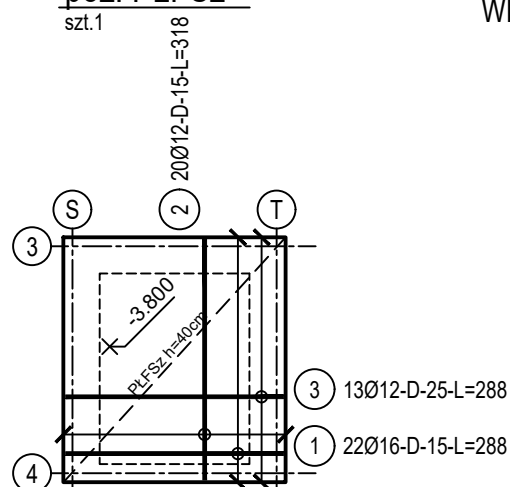


SZCZEGÓŁY ZAKOTWIENIA NAROŻY WIENCA
skala 1:50



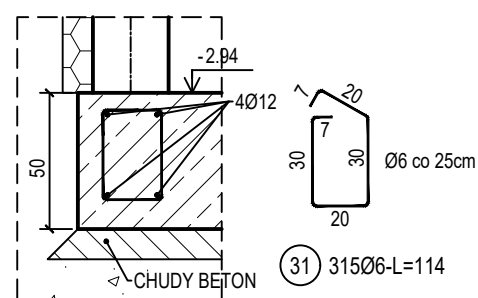
poz. PŁFSz

szł. 1



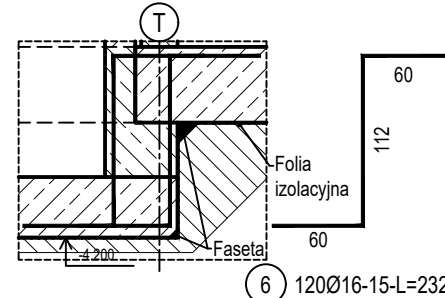
WIENIEC OBWODOWY PŁYTY

SKALA 1:25

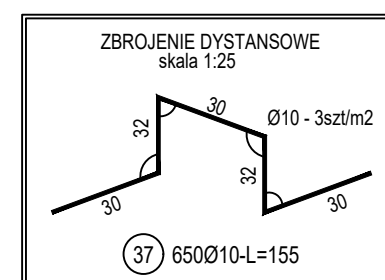


DOZBROJENIE POŁĄCZENIA PŁYT

SKALA 1:50



ZESTAWIENIE ZBROJENIA DOLNEGO PŁYTY ORAZ WIEŃCA
OBWODOWEGO ZNAJDUJE SIĘ NA RYSUNKU C/K1-3



Beton	C30/37 (B37)
Wodoszczelność	W8
Stal zbrojeniowa	B500C (strzemiona B500A)
Otulina boczna	Cnom = 25 mm
Otulina dolna	Cnom = 70 mm
Klasa ekspozycji	XC2

OZNACZENIE NA ARKUSZACH

TYP SEGMENTU
 BRANŻA KONSTRUKCYJNA

A/K1-1

KOLEJNE RYSUNKI
 SZCZEGÓŁOWE
 RYSUNEK GŁÓWNY

BUDOWA TRZECH BUDYNKÓW MIESZKALNYCH WIELORODZINNYCH
WOLNOSTOJĄCYCH Z WEWNĘTRZNYMI INSTALACJAMI GAZU,
WODNĄ, KANALIZACYJNĄ I CENTRALNEGO OGRZEWANIA

FUND. - ZBROJENIE DOLNE I WIENIEC

DANE	GMINA SUCHA BESKIDZKA	NR RYSUNKU:
INWESTORA:	ul. Adama Mickiewicza 19	
	34-200 SUCHA BESKIDZKA	C/K1-1

ADRES	Sucha Beskidzka, ul. Gospodarcza	
BUDOWY:	Dz. nr 9675/83; 9675/5; 9675/7	wrzesień 2024

BRANZA: KONSTRUKCJA	SKALA 1:100
---------------------	-------------

PROJEKTOWAŁ: mgr inż. Marek Suchański SLK/6359/PWBKb/15 Spec. konstrukcyjna	PODPIS:
---	---------

SPEC. KONSTRUKCYJNA SPRAWDZIŁ: mgr inż. Grzegorz Kudyba 170/02 Spec. konstrukcyjna	PODPIS:
---	---------

OPRACOWAŁA: inż. tech. Anna Marcol	PODPIS:
--	---------

Pracownia Projektowa "PIK" s.c.

Anna i Maciej PINDUROWIE

44-240 ŻORY, ul. Szeroka 24 tel. 0*32 434-42-20

www.pik.pl e-mail: biuro@pik.pl

RAČUNARNA PROJEKCIJA
pik