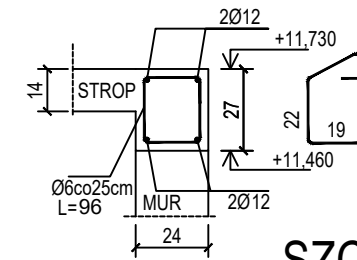


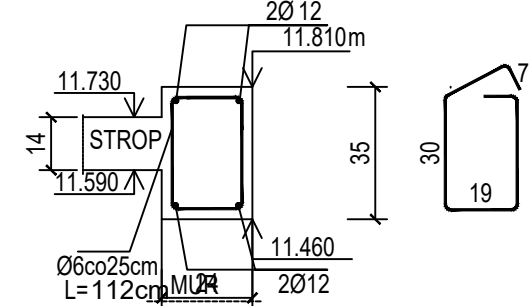
## SZCZEGÓŁ WIEŃCA BIV-W1 24x27

SKALA 1:25

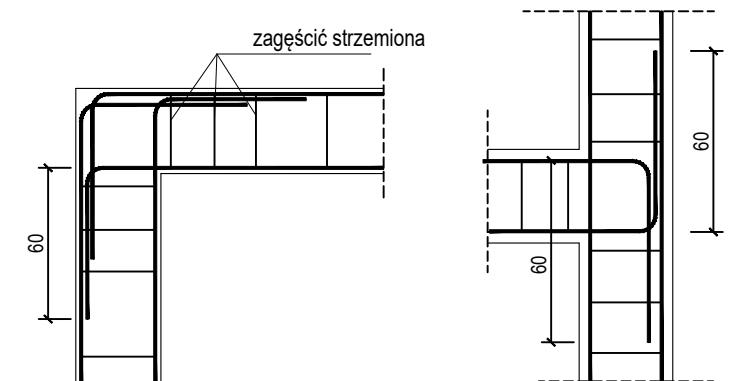


## SZCZEGÓŁ WIEŃCA BIV-W2 24x35

SKALA 1:25



## SZCZEGÓŁY ZAKOTWIENIA NAROŻY WIEŃCA skala 1:50



- WYMIARY NA LINIACH WYMIAROWYCH PODANO W [cm]
- RYSUNEK ROZPATRYWAĆ ŁĄCZNIE Z PROJ. ARCHITEKTURY I INSTALACJI
- BIV-Rx - RDZENIE REALIZOWAC WG RYSUNKÓW SZCZEGÓŁOWYCH
- PŁYTĘ STROPOWĄ WYKONAĆ Z BETONU ŻWIROWEGO O GRUBOŚCI 14cm
- PRĘTY STARTOWE DLA RDZENI REALIZOWANYCH PONAD STROPEM ZAKOTWIĆ W WIEŃCU
- BIV-W1,W2 - WIENIEC STROPOWY
- NP - NADPROŻE PREFABRYKOWANE DOBRANE TYPEM WG TABELI WYBRANEGO PRODUCENTA
- KOTA WYSOKOŚCIOWA ODNOŚĄCA SIĘ DO GÓRNEJ POWIERZCHNI STROPU W METRACH [m] OD RZĘDNEJ ±0,00
- KOTY WYS. ODNOŚĄCE SIĘ DO DOLNEJ POWIERZCHNI ELEMENTU W METRACH [m] OD RZĘDNEJ ±0,00
- ±0,00 = 339,2 m n.p.m.

Beton	C20/25 (B25)
Stal zbrojeniowa	B500C
Otulina boczna	(strzemiona B500A)
Klasa ekspozycji	Cnom = 25 mm
	XC2

OZNACZENIE NA ARKUSZACH	
TYP SEGMENTU	A/K1-1
BRANŻA KONSTRUKCYJNA	KOLEJNE RYSUNKI SZCZEGÓŁOWE RYSUNEK GŁÓWNY

NR ELEMENTU	BL - BELKA
NŻ - NADPROŻE ŻELBETOWE	
NP - NADPROŻE PREFABRYKOWANE	
BI - BELKA ISTNIEJĄCA	
NI - NADPROŻE ISTNIEJĄCE	
OZNACZENIE SEGMENTU	
NR KONDYGNACJI	
SZEROKOŚĆ ELEMENTU [cm]	
WYSOKOŚĆ ELEMENTU [cm]	
KOTA WYSOKOŚCIOWA ODNOŚĄCA SIĘ DO DOLNEJ POWIERZCHNI ELEMENTU W METRACH [m] DO RZĘDNEJ ± 0,00	

BUDOWA TRZECH BUDYNKÓW MIESZKALNYCH WIELORODZINNYCH  
WOLNOSTOJĄCYCH Z WEWNĘTRZNYMI INSTALACJAMI GAZU,  
WODNĄ, KANALIZACYJNĄ I CENTRALNEGO OGRZEWANIA

## STROP NAD III PIĘTREM - SZALUNEK

DANE	GMINA SUCHA BESKIDZKA	NR RYSUNKU:
INWESTORA:	ul. Adama Mickiewicza 19	B/K6
	34-200 SUCHA BESKIDZKA	
ADRES	Sucha Beskidzka, ul. Gospodarcza	
BUDOWY:	Dz. nr 9675/83; 9675/5; 9675/7	wrzesień 2024
BRANŻA:	KONSTRUKCJA	SKALA 1:100
PROJEKTOWAŁ:	mgr inż. Marek Suchański	PODPIS:
	SLK/6359/PWBKb/15	
	Spec. konstrukcyjna	
SPRAWDZIŁ:	mgr inż. Grzegorz Kudyba	PODPIS:
	170/02	
	Spec. konstrukcyjna	
OPRACOWAŁA:	inż. tech. Anna Marcol	PODPIS:

Pracownia Projektowa "PIK" s.c.  
Anna i Maciej PINDUROWIE  
44-240 ŻORY, ul. Szeroka 24 tel. 0\*32 434-42-20  
www.pik.pl e-mail:biuro@pik.pl

