

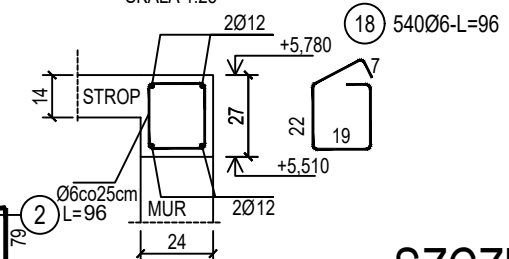
poz. BII-W1
szt.1

poz. BII-W2
szt.1

poz. BII-W3
szt.1

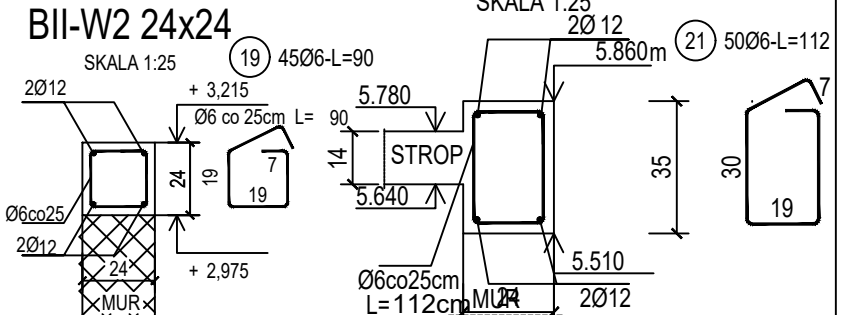
SZCZEGÓŁ WIĘŃCA
BII-W1 24x27

SKALA 1:25

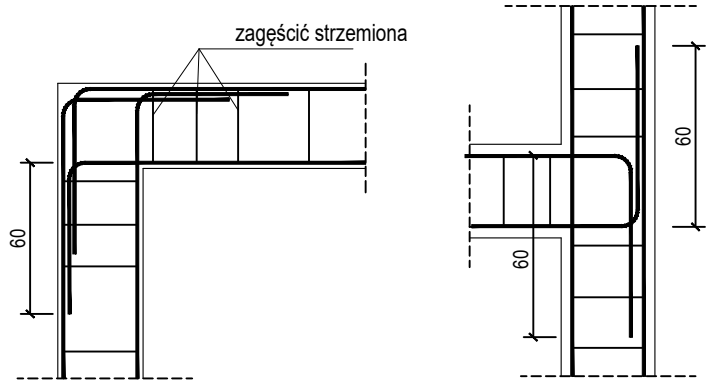


SZCZEGÓŁ WIĘŃCA
BII-W3 24x35

SKALA 1:25



SZCZEGÓŁY ZAKOTWIENIA NAROŻY WIĘŃCA
skala 1:50



ZESTAWIENIE STALI

Nr pręta	Ø	Stal	Długość pręta	Liczba			Długość łączna	
				prętów na 1 poz.	pozycji	prętów łącznie	B500A Ø6	B500C Ø12
[-]	[mm]	[-]	[m]	[szt]			[m]	
BII-W1								
1	12	B500C	7,98	8	1	8		63,84
2	12	B500C	12,00	8	1	8		96,00
3	12	B500C	1,39	8	1	8		11,12
4	12	B500C	11,58	4	1	4		46,32
5	12	B500C	4,98	8	1	8		39,84
6	12	B500C	7,08	8	1	8		56,64
7	12	B500C	4,39	4	1	4		17,56
8	12	B500C	4,08	4	1	4		16,32
9	12	B500C	6,18	12	1	12		74,16
10	12	B500C	1,39	8	1	8		11,12
11	12	B500C	12,00	8	1	8		96,00
12	12	B500C	11,88	4	1	4		47,52
13	12	B500C	7,08	8	1	8		56,64
14	12	B500C	3,33	4	1	4		13,32
15	12	B500C	5,23	4	1	4		20,92
18	6	B500A	0,96	540	1	540	518,40	
BII-W2								
16	12	B500C	4,38	4	1	4		17,52
17	12	B500C	4,84	8	1	8		38,72
19	6	B500A	0,90	45	1	45	40,50	
BII-W3								
20	12	B500C	7,08	8	1	8		56,64
21	6	B500A	1,12	50	1	50	56,00	
Razem długość prętów						[mb]	614,90	780,20
Masa jednostkowa						[kg/mb]	0,222	0,888
Masa prętów dla danej średnicy						[kg]	136,5	692,8
Masa łącznie						[kg]	829,3	

UWAGA : Sumaryczna długość prętów jest długością rzeczywistą w osi pręta metodą B wg PN-EN ISO 3766:2006.

Beton	C20/25 (B25)
Stal zbrojeniowa	B500C (strzemiona B500A)
Otulina boczna	Cnom = 25 mm
Klasa ekspozycji	XC2

OZNACZENIE NA ARKUSZACH
TYP SEGMENTU
BRANŻA KONSTRUKCYJNA

BUDOWA TRZECH BUDYNKÓW MIESZKALNYCH WIELORODZINNYCH
WOLNOSTOJĄCYCH Z WEWNĘTRZNYMI INSTALACJAMI GAZU,
WODNĄ, KANALIZACYJNĄ I CENTRALNEGO OGRZEWANIA

STROP NAD I PIĘTREM - WIENIEC

DANE: GMINA SUCHA BESKIDZKA
INWESTORA: ul. Adama Mickiewicza 19
34-200 SUCHA BESKIDZKA
ADRES: Sucha Beskidzka, ul. Gospodarcza
BUDOWY: Dz. nr 9675/83; 9675/5; 9675/7
BRANŻA: KONSTRUKCJA
PROJEKTOWAŁ: mgr inż. Marek Suchański
SLK/6359/PWBKb/15
Spec. konstrukcyjna
SPRAWDZIŁ: mgr inż. Grzegorz Kudyba
170/02
Spec. konstrukcyjna
OPRACOWAŁA: inż. tech. Anna Marcol
NR RYSUNKU: B/K4-1
wrzesień 2024
SKALA 1:100

Pracownia Projektowa "PIK" s.c.
Anna i Maciej PINDUROWIE
44-240 ŻORY, ul. Szeroka 24 tel. 0*32 434-42-20
www.pik.pl e-mail:biuro@pik.pl