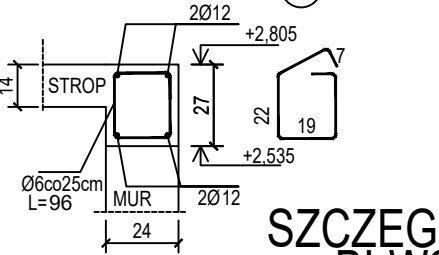


poz. BI-W1
szt. 1

poz. BI-W2
szt. 1

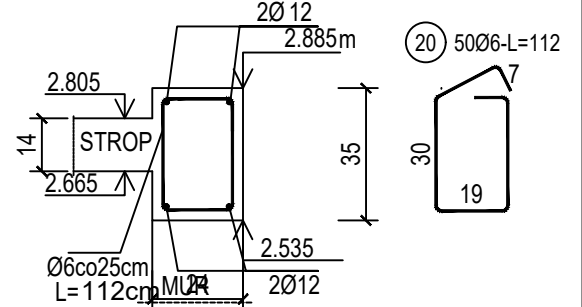
SZCZEGÓŁ WIENCA BI-W1 24x27

SKALA 1:25

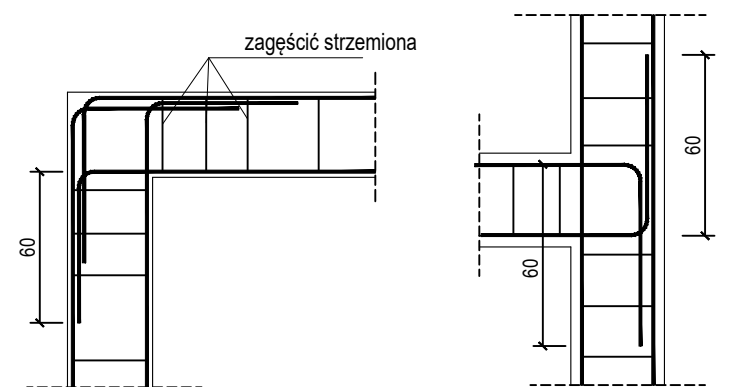


SZCZEGÓŁ WIENCA BI-W2 24x35

SKALA 1:25



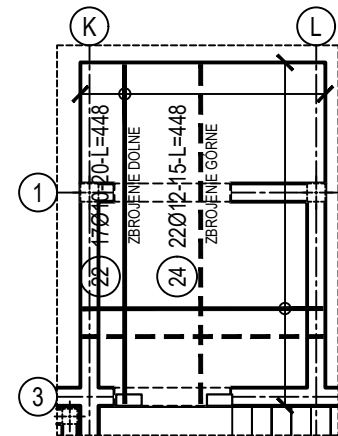
SZCZEGÓŁY ZAKOTWIENIA NAROŻY WIENCA skala 1:50



poz. BI-Pł

szt. 1

ZBROJENIE ZADASZENIA NAD WEJŚCIEM



ZESTAWIENIE STALI

Nr pręta	Ø	Stal	Długość pręta	Liczba	Długość łączna	
				prętów łącznie	B500C	
					Ø10	Ø12
[-]	[mm]	[-]	[m]	[szt]	[m]	
BI-PL						
21	10	B500C	3,18	23	73,14	
22	10	B500C	4,48	17	76,16	
23	10	B500C	3,18	23	73,14	
24	12	B500C	4,48	22		98,56
Razem długość prętów				[mb]	222,44	98,56
Masa jednostkowa				[kg/mb]	0,617	0,888
Masa prętów dla danej średnicy				[kg]	137,2	87,5
Masa łącznie				[kg]	224,7	

UWAGA : Sumaryczna długość prętów jest długością rzeczywistą w osi pręta metodą B wg PN-EN ISO 3766:2006.

ZESTAWIENIE STALI

Nr pręta	Ø	Stal	Długość pręta	Liczba			Długość łączna	
				prętów na 1 poz.	pozycji	prętów łącznie	B500A	B500C
							Ø6	Ø12
[-]	[mm]	[-]	[m]	[szt]			[m]	
BI-W1								
1	12	B500C	7,98	8	1	8		63,84
2	12	B500C	12,00	8	1	8		96,00
3	12	B500C	1,39	8	1	8		11,12
4	12	B500C	11,58	4	1	4		46,32
5	12	B500C	4,98	8	1	8		39,84
6	12	B500C	7,08	8	1	8		56,64
7	12	B500C	4,39	4	1	4		17,56
8	12	B500C	4,08	4	1	4		16,32
9	12	B500C	6,18	12	1	12		74,16
10	12	B500C	1,39	8	1	8		11,12
11	12	B500C	12,00	8	1	8		96,00
12	12	B500C	11,88	4	1	4		47,52
13	12	B500C	7,08	8	1	8		56,64
14	12	B500C	3,33	4	1	4		13,32
15	12	B500C	5,23	4	1	4		20,92
16	12	B500C	4,08	8	1	8		32,64
17	12	B500C	4,38	4	1	4		17,52
18	6	B500A	0,96	570	1	570	547,20	
BI-W2								
19	12	B500C	7,08	8	1	8		56,64
20	6	B500A	1,12	50	1	50		
Razem długość prętów						[mb]	603,20	774,12
Masa jednostkowa						[kg/mb]	0,222	0,888
Masa prętów dla danej średnicy						[kg]	133,9	687,4
Masa łącznie						[kg]	821,3	

UWAGA : Sumaryczna długość prętów jest długością rzeczywistą w osi pręta metodą B wg PN-EN ISO 3766:2006.

Beton C20/25 (B25)
Stal zbrojeniowa B500C
(strzemiona B500A)
Otulina boczna Cnom = 25 mm
Klasa ekspozycji XC2

OZNACZENIE NA ARKUSZACH
TYP SEGMENTU
BRANŻA KONSTRUKCYJNA

AVK1-1
KOLEJNE RYSUNKI
SZCZEGÓŁOWE
RYSUNEK GŁÓWNY

BUDOWA TRZECH BUDYNKÓW MIESZKALNYCH WIELORODZINNYCH
WOLNOSTOJĄCYCH Z WEWNĘTRZNYMI INSTALACJAMI GAZU,
WODNĄ, KANALIZACYJNĄ I CENTRALNEGO OGRZEWANIA

STROP NAD PARTEREM - WIENIEC

DANE GMINA SUCHA BESKIDZKA
INWESTORA: ul. Adama Mickiewicza 19
34-200 SUCHA BESKIDZKA
ADRES Sucha Beskidzka, ul. Gospodarcza
BUDOWY: Dz. nr 9675/83; 9675/5; 9675/7
BRANŻA: KONSTRUKCJA
NR RYSUNKU: B/K3-1
wrzesień 2024
SKALA: 1:100

PROJEKTOWAŁ: mgr inż. Marek Suchański
SLK/6359/PWBKb/15
Spec. konstrukcyjna
PODPIS:

SPRAWDZIŁ: mgr inż. Grzegorz Kudyba
170/02
Spec. konstrukcyjna
PODPIS:

OPRACOWAŁ: inż. tech. Anna Marcol
PODPIS:

Pracownia Projektowa "PIK" s.c.
Anna i Maciej PINDUROWIE

44-240 ŻORY, ul. Szeroka 24 tel. 0*32 434-42-20

www.pik.pl e-mail: biuro@pik.pl

PIK PROJEKT