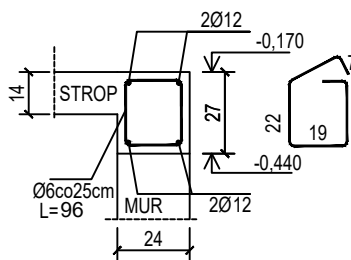


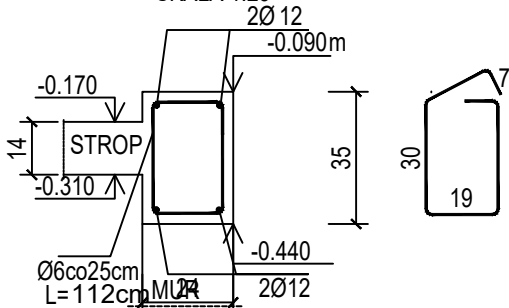
SZCZEGÓŁ WIĘŃCA B0-W1 24x27

SKALA 1:25

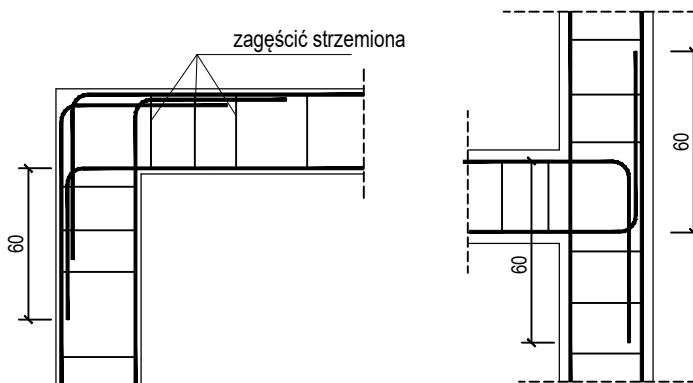


SZCZEGÓŁ WIĘŃCA B0-W2 24x35

SKALA 1:25



SZCZEGÓŁY ZAKOTWIENIA NAROŻY WIĘŃCA skala 1:50



- WYMIARY NA LINIACH WYMIAROWYCH PODANO W [cm]
- RYSUNEK ROZPATRYWAĆ ŁĄCZNIE Z PROJ. ARCHITEKTURY I INSTALACJI
- B0-Rx - RDZENIE REALIZOWAĆ WG RYSUNKÓW SZCZEGÓŁOWYCH
- PŁYTĘ STROPOWĄ WYKONAĆ Z BETONU ŻWIROWEGO O GRUBOŚCI 14cm
- PRETY STARTOWE DLA RDZENI REALIZOWANYCH PONAD STROPEM ZAKOTWIĆ W WIĘNCU
- B0-W1, W2 - WIENIEC STROPOWY
- NP - NADPROŻE PREFABRYKOWANE DOBRANE TYPEM WG TABELI WYBRANEGO PRODUCENTA
- KOTA WYSOKOŚCIOWA ODNOSZĄCA SIĘ DO GÓRNEJ POWIERZCHNI STROPU W METRACH [m] OD RZĘDNEJ ±0,00
- KOTY WYS. ODNOSZĄCE SIĘ DO DOLNEJ POWIERZCHNI ELEMENTU W METRACH [m] OD RZĘDNEJ ±0,00
- ±0,00 = 339,2 m n.p.m.
- ROZWIĄZANIA SZCZEGÓŁOWE IZOLACJI AKUSTYCZNEJ KLATKI SCHODOWEJ ORAZ BIAŁEJ WANNY REALIZOWAĆ WEDŁUG RYSUNKÓW PRZEDSTAWIONYCH W SEGMENTACH A (A/K12-2, A/K12-3, A/K12-4, A/K14-9, A/K14-10, A/K14-11, A/K14-12, A/K14-13, A/K14-14)

Beton	C20/25 (B25)
Stal zbrojeniowa	B500C
Otulina boczna	(strzemiona B500A)
Klasa ekspozycji	Cnom = 25 mm
	XC2

OZNACZENIE NA ARKUSZACH

TYP SEGMENTU	A/K1-1	KOLEJNE RYSUNKI
BRANŻA KONSTRUKCYJNA		SZCZEGÓŁOWE
		RYSEK GŁÓWNY

NR ELEMENTU	BL - BELKA	SZEROKOŚĆ ELEMENTU [cm]
N2 - NADPROŻE ŻELBETOWE		WYSOKOŚĆ ELEMENTU [cm]
NP - NADPROŻE PREFABRYKOWANE		
BI - BELKA ISTNIEJĄCA		
NI - NADPROŻE ISTNIEJĄCE		
OZNACZENIE SEGMENTU		
NR KONDYGNACJI		

BUDOWA TRZECH BUDYNKÓW MIESZKALNYCH WIELORODZINNYCH
WOLNOSTOJĄCYCH Z WEWNĘTRZNYMI INSTALACJAMI GAZU,
WODNĄ, KANALIZACYJNĄ I CENTRALNEGO OGRZEWANIA

STROP NAD PIWNICĄ - SZALUNEK

DANE	GMINA SUCHA BESKIDZKA	NR RYSUNKU:
INWESTORA:	ul. Adama Mickiewicza 19	B/K2
	34-200 SUCHA BESKIDZKA	
ADRES	Sucha Beskidzka, ul. Gospodarcza	
BUDOWY:	Dz. nr 9675/83; 9675/5; 9675/7	wrzesień 2024
BRANŻA:	KONSTRUKCJA	SKALA 1:100

PROJEKTOWAŁ:	mgr inż.	PODPIS:
	Marek Suchański	
	SLK/6359/PWBKb/15	
	Spec. konstrukcyjna	
SPRAWDZIŁ:	mgr inż.	PODPIS:
	Grzegorz Kudyba	
	170/02	
	Spec. konstrukcyjna	
OPRACOWAŁA:	inż. tech.	PODPIS:
	Anna Marcol	

Pracownia Projektowa "PIK" s.c.

Anna i Maciej PINDUROWIE

44-240 ŻORY, ul. Szeroka 24 tel. 0*32 434-42-20

www.pik.pl e-mail:biuro@pik.pl

