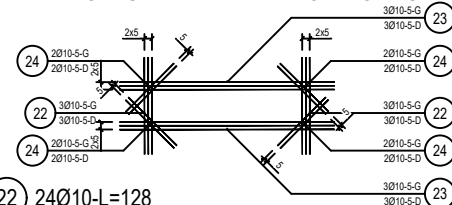
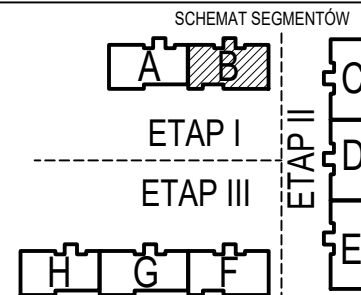


ZABEZPIECZENIE OTWORÓW STROPOWYCH
WYKONAĆ 2sz. - WYMIARY DOPASOWAĆ



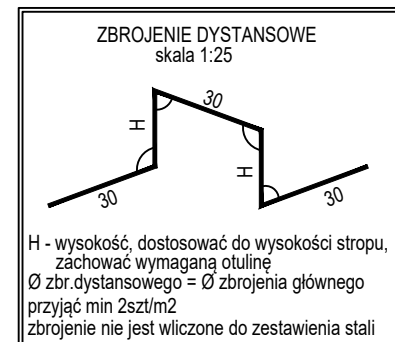
- 22 24010-L=128
23 24010-L=284
24 32010-L=90



ZESTAWIENIE STALI

Nr pręta	Ø	Stal	Długość pręta	Liczba			Dł. łączna
				prętów na 1 poz.	pozycji	prętów łącznie	
[]	[mm]	[]	[m]	[szt]			[m]
1	10	B500C	3,77	6	1	6	22,62
2	10	B500C	6,77	50	1	50	338,50
3	10	B500C	8,57	31	1	31	265,67
4	10	B500C	5,87	6	1	6	35,22
5	10	B500C	6,17	56	1	56	345,52
6	10	B500C	11,57	29	1	29	335,53
7	10	B500C	7,67	28	1	28	214,76
8	10	B500C	6,47	13	1	13	84,11
9	10	B500C	10,37	14	1	14	145,18
10	10	B500C	11,57	17	1	17	196,69
11	10	B500C	1,11	24	1	24	26,64
12	10	B500C	3,77	6	1	6	22,62
13	10	B500C	9,47	31	1	31	293,57
14	10	B500C	6,77	9	1	9	60,93
15	10	B500C	11,87	73	1	73	866,51
16	10	B500C	6,17	37	1	37	228,29
17	10	B500C	11,57	17	1	17	196,69
18	10	B500C	11,37	14	1	14	159,18
19	10	B500C	6,47	13	1	13	84,11
20	10	B500C	7,67	28	1	28	214,76
21	10	B500C	11,57	29	1	29	335,53
22	10	B500C	1,28	24	1	24	30,72
23	10	B500C	2,84	24	1	24	68,16
24	10	B500C	0,90	32	1	32	28,80
Razem długość prętów							[mb] 4600,31
Masa jednostkowa							[kg/mb] 0,617
Masa prętów dla danej średnicy							[kg] 2838,4
Masa łącznie							[kg] 2838,4

UWAGA : Sumaryczna długość prętów jest długością rzeczywistą w osi pręta metodą B wg PN-EN ISO 3766:2006.



H - wysokość, dostosować do wysokości stropu, zachować wymaganą otulinę
Ø zbr.dystansowego = Ø zbrojenia głównego
przyjąć min 2szt/m2
zbrojenie nie jest wliczone do zestawienia stali

Beton C20/25 (B25)
Stal zbrojeniowa B500C (strzemiona B500A)
Otulina boczna Cnom = 25 mm
Klasa ekspozycji XC2

OZNACZENIE NA ARKUSZACH
A/K1-1 - KOLEJNE RYSUNKI
TYP SEGMENTU - SZCZEGÓŁOWE
BRANŻA KONSTRUKCYJNA - RYSUNEK GŁÓWNY

BUDOWA TRZECH BUDYNKÓW MIESZKALNYCH WIELORODZINNYCH
WOLNOSTOJĄCYCH Z WEWNĘTRZNYMI INSTALACJAMI GAZU,
WODNĄ, KANALIZACYJNĄ I CENTRALNEGO OGRZEWANIA

STROP NAD PIWNIĄ - ZBROJENIE

DANE GMINA SUCHA BESKIDZKA
INWESTORA: ul. Adama Mickiewicza 19
34-200 SUCHA BESKIDZKA
ADRES Sucha Beskidzka, ul. Gospodarcza
BUDOWY: Dz. nr 9675/83; 9675/5; 9675/7
BRANŻA: KONSTRUKCJA
PROJEKTOWAŁ: mgr inż. Marek Suchański
SLK/6359/PWBKb/15
Spec. konstrukcyjna
SPRAWDZIŁ: mgr inż. Grzegorz Kudyba
170/02
Spec. konstrukcyjna
OPRACOWAŁA: inż. tech. Anna Marcol
NR RYSUNKU: B/K2-2
wziesień 2024
SKALA 1:100

PRACOWNIA PROJEKTOWA "PIK" S.C.
Anna i Maciej PINDUROWIE
44-240 ŻORY, ul. Szeroka 24 tel. 0*32 434-42-20
www.pik.pl e-mail:biuro@pik.pl