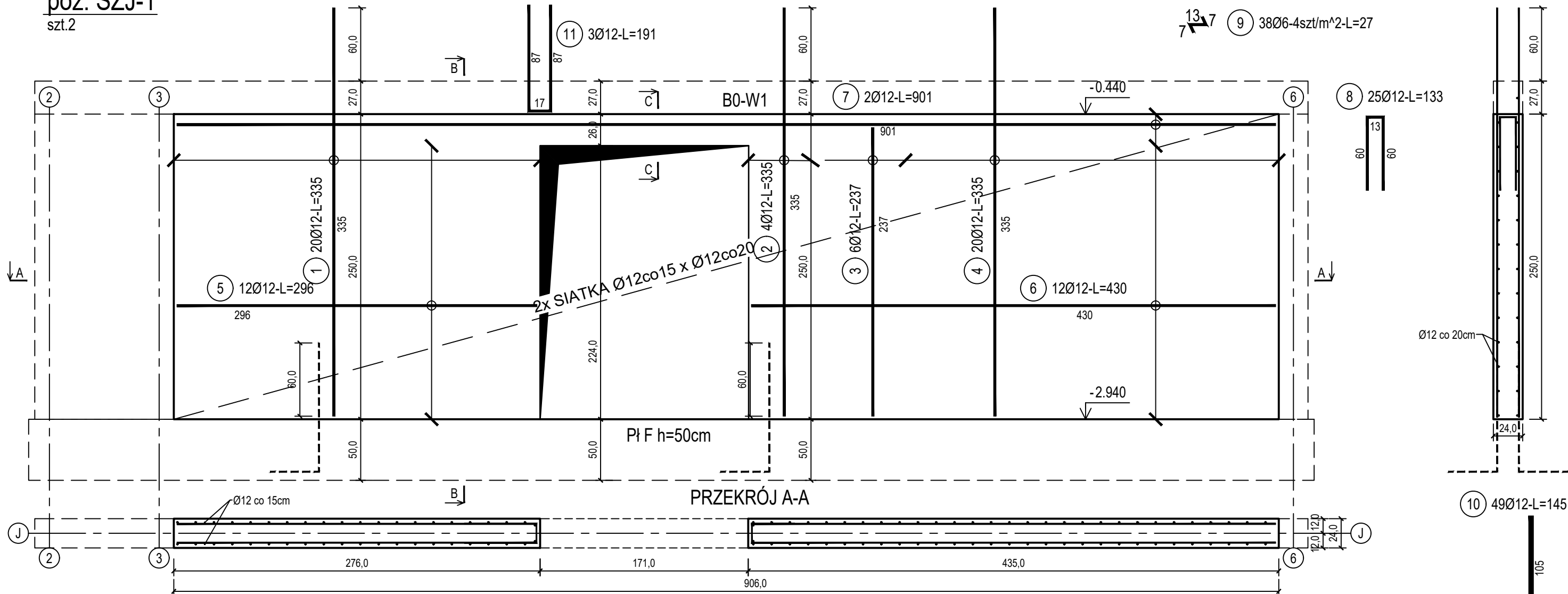


poz. ŚŻJ-1  
szt.2

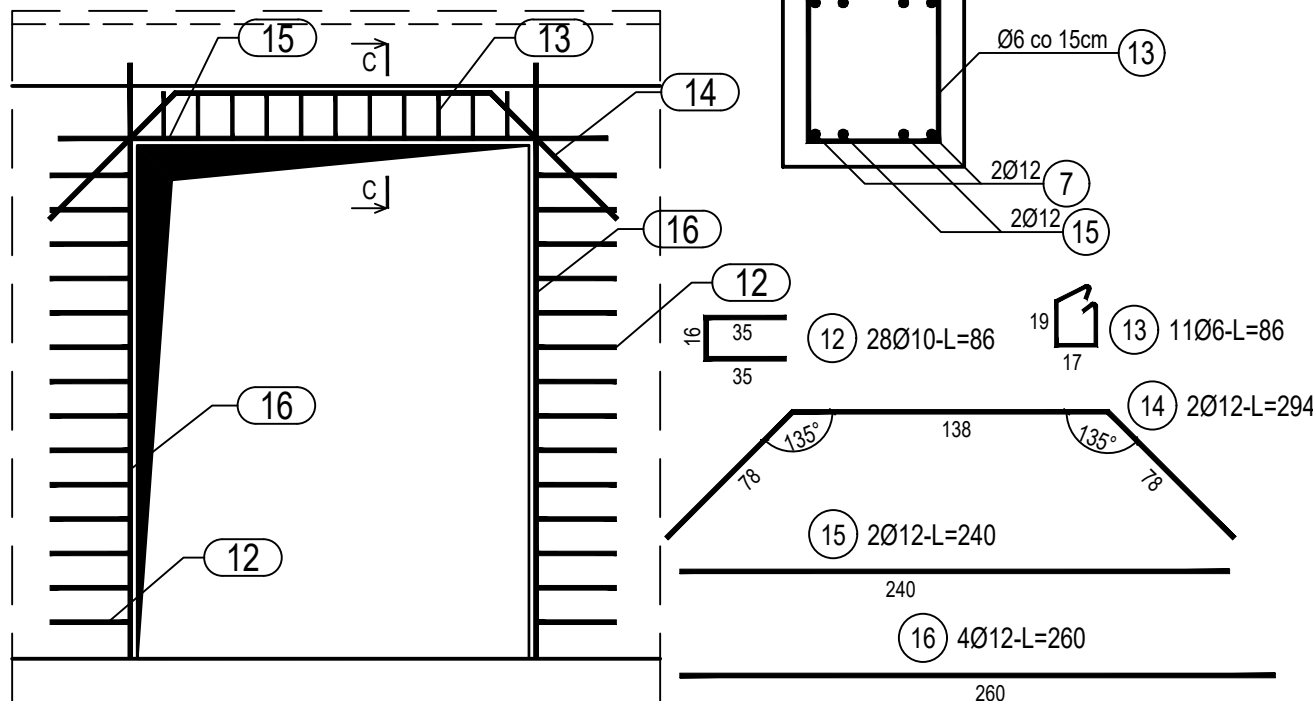
ŚCIANA ŻELBETOWA W OSI J - NR 1 - WIDOK

PRZEKRÓJ B-B

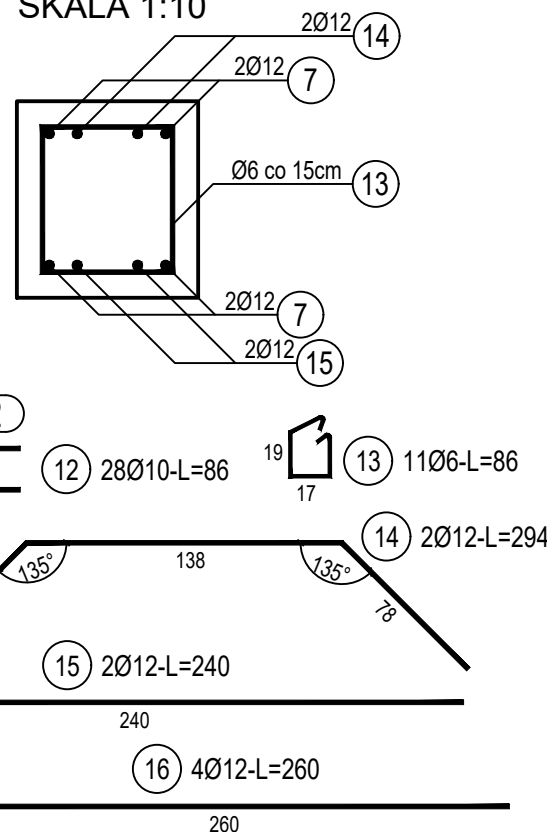


poz. ŚŻJ-10TW  
szt.1

DOZBROJENIE OTWORÓW DRZWIOWYCH



PRZEKRÓJ C-C  
SKALA 1:10



ZESTAWIENIE STALI

Nr pręta	Ø	Stal	Długość pręta	Liczba			Długość łączna		
				prętów na 1 poz.	pozycji	prętów łącznie	B500A Ø6	B500C Ø10      Ø12	
[-]	[mm]	[-]	[m]	[szt]			[m]		
SZJ-1									
1	12	B500C	3,35	19	2	38			127,30
2	12	B500C	3,35	4	2	8			26,80
3	12	B500C	2,37	6	2	12			28,44
4	12	B500C	3,35	20	2	40			134,00
5	12	B500C	2,96	12	2	24			71,04
6	12	B500C	4,30	12	2	24			103,20
7	12	B500C	9,01	2	2	4			36,04
8	12	B500C	1,33	25	2	50			66,50
9	6	B500A	0,27	38	2	76	20,52		
10	12	B500C	1,45	49	2	98			142,10
11	12	B500C	1,91	3	2	6			11,46
SZJ-10TW									
12	10	B500C	0,86	28	1	28		24,08	
13	6	B500A	0,86	11	1	11	9,46		
14	12	B500C	2,94	2	1	2			5,88
15	12	B500C	2,40	2	1	2			4,80
16	12	B500C	2,60	4	1	4			10,40
Razem długość prętów						[mb]	29,98	24,08	767,96
Masa jednostkowa						[kg/mb]	0,222	0,617	0,888
Masa prętów dla danej średnicy						[kg]	6,7	14,9	681,9
Masa łącznie						[kg]	703,5		

UWAGA : Sumaryczna długość prętów jest długością rzeczywistą w osi pręta metodą B wg PN-EN ISO 3766:2006.

Beton	C20/25 (B25)
Stal zbrojeniowa	B500C
	(strzemiona B500A)
Otulina boczna	Cnom = 25 mm
Klasa ekspozycji	XC2

BUDOWA TRZECH BUDYNKÓW MIESZKALNYCH WIELORODZINNYCH  
WOLNOSTOJĄCYCH Z WEWNĘTRZNYMI INSTALACJAMI GAZU,  
WODNĄ, KANALIZACYJNĄ I CENTRALNEGO OGRZEWANIA

ŚCIANA ŻELBETOWA W OSI J - NR 1

DANE	GMINA SUCHA BESKIDZKA	NR RYSUNKU:
INWESTORA:	ul. Adama Mickiewicza 19	B/K15-9
	34-200 SUCHA BESKIDZKA	
ADRES	Sucha Beskidzka, ul. Gospodarcza	wrzesień 2024
BUDOWY:	Dz. nr 9675/83; 9675/5; 9675/7	
BRANŻA:	KONSTRUKCJA	SKALA 1:33

PROJEKTOWAŁ:	mgr inż.	PODPIS:
	Marek Suchański	
	SLK/6359/PWBKb/15	
	Spec. konstrukcyjna	

SPRAWDZIŁ:	mgr inż.	PODPIS:
	Grzegorz Kudyba	
	170/02	
	Spec. konstrukcyjna	

OPRACOWAŁA:	inż. tech.	PODPIS:
	Anna Marcol	

Pracownia Projektowa "PIK" s.c.  
Anna i Maciej PINDUROWIE  
44-240 ŻORY, ul. Szeroka 24 tel. 0\*32 434-42-20  
www.pik.pl e-mail: biuro@pik.pl

