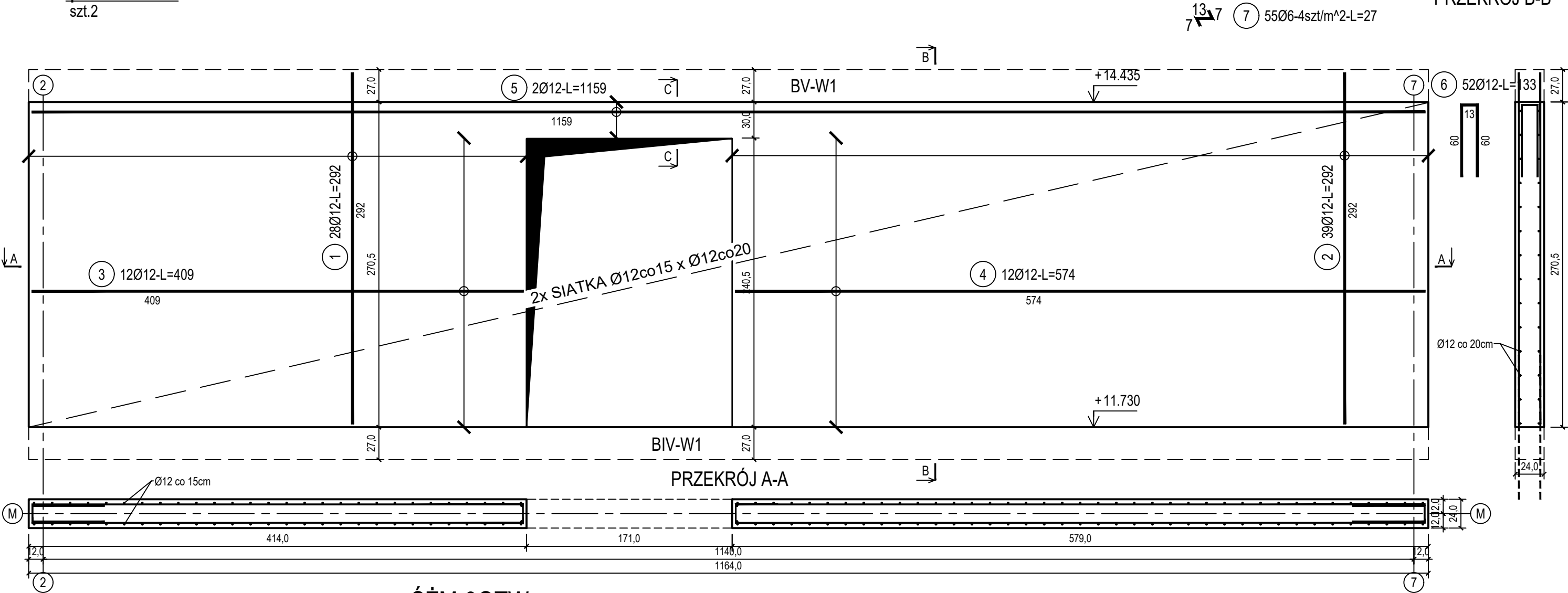


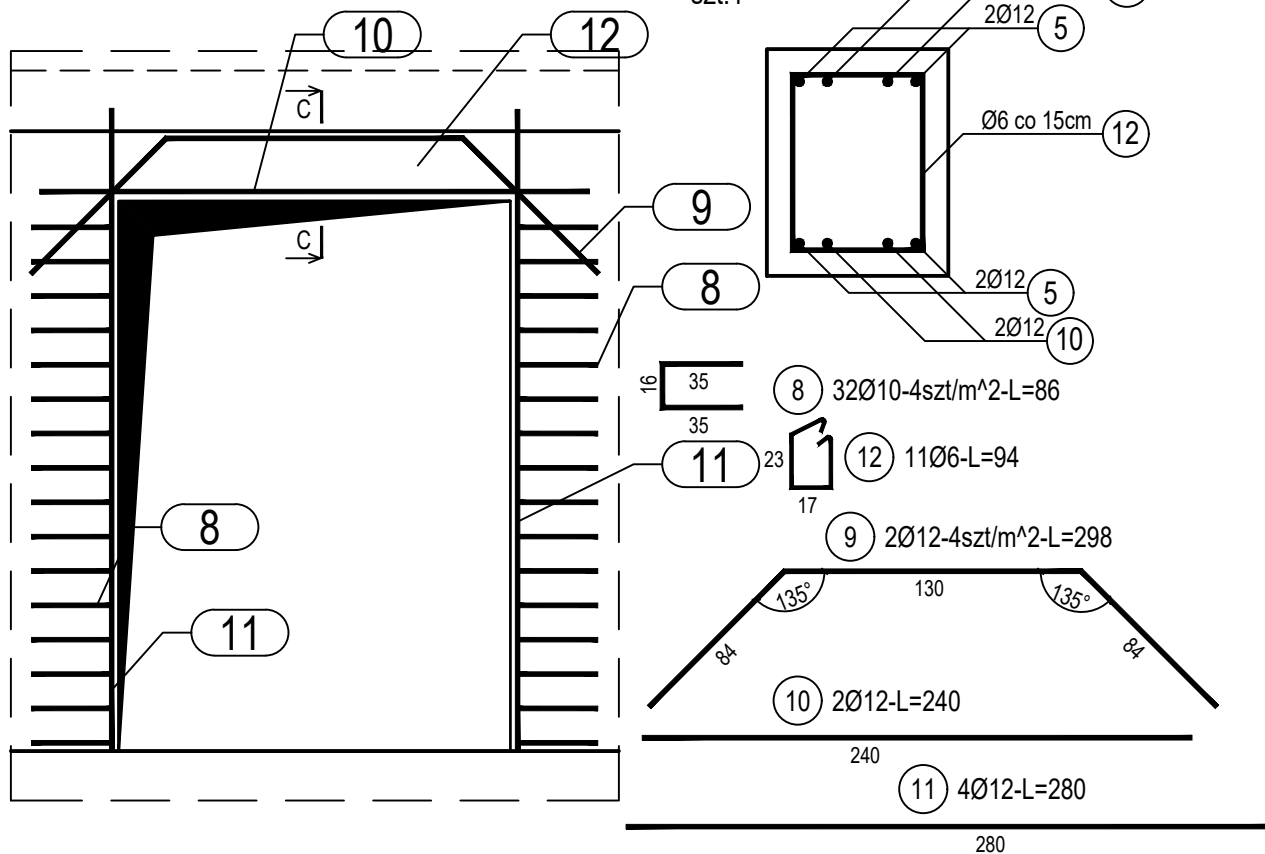
poz. ŚZM-3
szt.2

ŚCIANA ŻELBETOWA W OSI M - NR 3 - WIDOK

PRZEKRÓJ B-B



DOZBROJENIE OTWORÓW DRZWIOWYCH



poz. ŚZM-30TW
szt.1

ZESTAWIENIE STALI

| Nr pręta | Ø | Stal | Długość pręta | Liczba | | | Długość łączna | | |
|--------------------------------|------|-------|------------------|---------------------|---------|-------------------|----------------|-------|--------|
| | | | | prętów na 1 poz. | pozycji | prętów łącznie | B500A | B500C | |
| | | | | | | | Ø6 | Ø10 | Ø12 |
| [-] | [mm] | [-] | [m] | [szt] | | | [m] | | |
| SZM-3 | | | | | | | | | |
| 1 | 12 | B500C | 2,92 | 28 | 2 | 56 | | | 163,52 |
| 2 | 12 | B500C | 2,92 | 39 | 2 | 78 | | | 227,76 |
| 3 | 12 | B500C | 4,09 | 12 | 2 | 24 | | | 98,16 |
| 4 | 12 | B500C | 5,74 | 12 | 2 | 24 | | | 137,76 |
| 5 | 12 | B500C | 11,59 | 2 | 2 | 4 | | | 46,36 |
| 6 | 12 | B500C | 1,33 | 52 | 2 | 104 | | | 138,32 |
| 7 | 6 | B500A | 0,27 | 55 | 2 | 110 | 29,70 | | |
| SZM-30TW | | | | | | | | | |
| 8 | 10 | B500C | 0,86 | 32 | 1 | 32 | | 27,52 | |
| 9 | 12 | B500C | 2,98 | 2 | 1 | 2 | | | 5,96 |
| 10 | 12 | B500C | 2,40 | 2 | 1 | 2 | | | 4,80 |
| 11 | 12 | B500C | 2,70 | 4 | 1 | 4 | | | 10,80 |
| 12 | 6 | B500A | 0,94 | 11 | 1 | 11 | 10,34 | | |
| Razem długość prętów | | | | | | [mb] | 40,04 | 27,52 | 833,44 |
| Masa jednostkowa | | | | | | [kg/mb] | 0,222 | 0,617 | 0,888 |
| Masa prętów dla danej średnicy | | | | | | [kg] | 8,9 | 17,0 | 740,1 |
| Masa łącznie | | | | | | [kg] | 766,0 | | |

UWAGA : Sumaryczna długość prętów jest długością rzeczywistą w osi pręta metodą B wg PN-EN ISO 3766:2006.

Beton C20/25 (B25)
Stal zbrojeniowa B500C
(strzemiona B500A)
Otulina boczna Cnom = 25 mm
Klasa ekspozycji XC2

BUDOWA TRZECH BUDYNKÓW MIESZKALNYCH WIELORODZINNYCH
WOLNOSTOJĄCYCH Z WEWNĘTRZNYMI INSTALACJAMI GAZU,
WODNĄ, KANALIZACYJNĄ I CENTRALNEGO OGRZEWANIA

ŚCIANA ŻELBETOWA W OSI M - NR 3

DANE
INWESTORA: ul. Adama Mickiewicza 19
34-200 SUCHA BESKIDZKA
ADRES
Sucha Beskidzka, ul. Gospodarcza
BUDOWY: Dz. nr 9675/83; 9675/5; 9675/7
BRANŻA: KONSTRUKCJA
SKALA: 1:33

PROJEKTOWAŁ:
mgr inż.
Marek Suchański
SLK/6359/PWBKb/15
Spec. konstrukcyjna
PODPIS:

SPRAWDZIŁ:
mgr inż.
Grzegorz Kudyba
170/02
Spec. konstrukcyjna
PODPIS:

OPRACOWAŁA:
inż. tech.
Anna Marcol
PODPIS:

Pracownia Projektowa "PIK" s.c.
Anna i Maciej PINDUROWIE
44-240 ŻORY, ul. Szeroka 24 tel. 0*32 434-42-20
www.pik.pl e-mail:biuro@pik.pl

