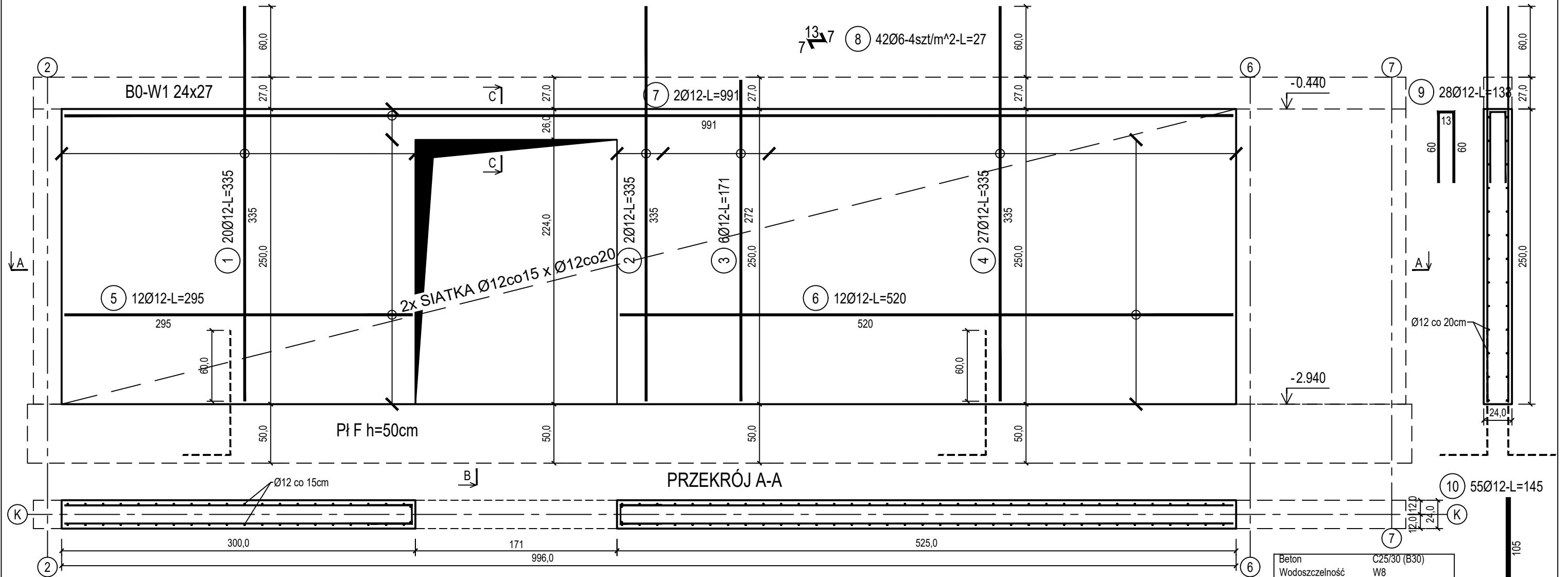
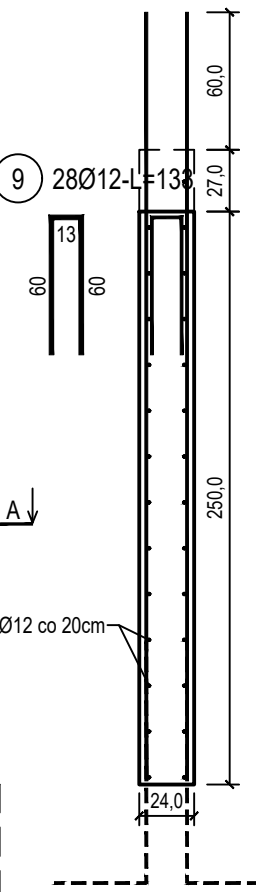


poz. ŚŻK-1  
szt.2

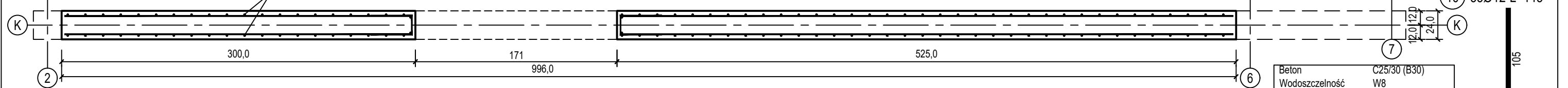
ŚCIANA ŻELBETOWA W OSI K - NR 1 - WIDOK



PRZEKRÓJ B-B

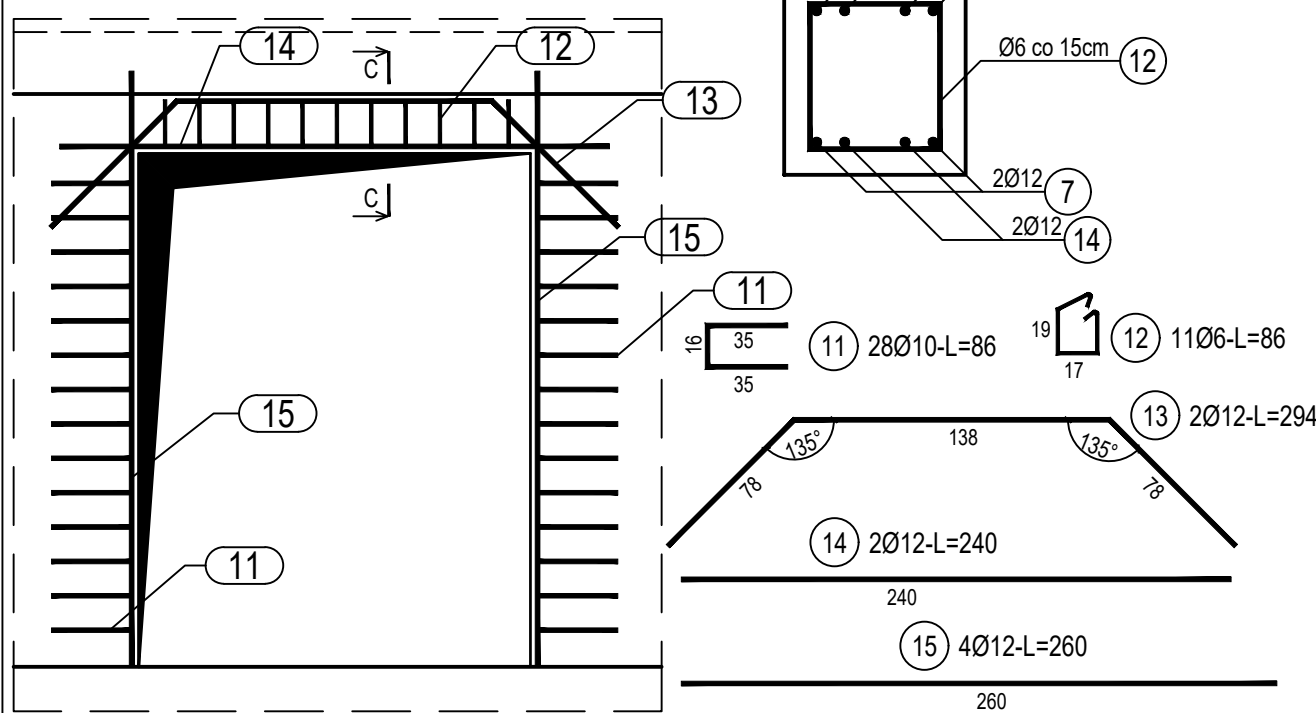


PRZEKRÓJ A-A

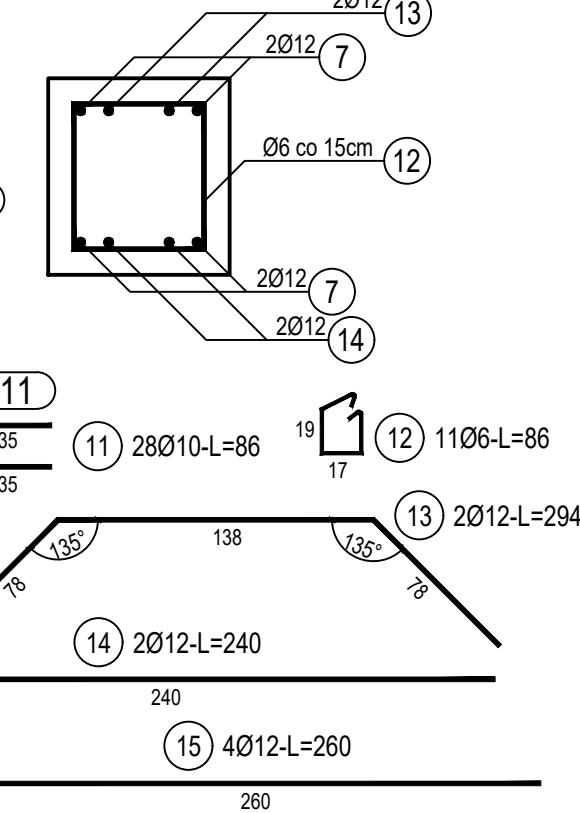


poz. ŚŻK-10TW  
szt.1

DOZBROJENIE OTWORÓW DRZWIOWYCH



PRZEKRÓJ C-C  
SKALA 1:10



ZESTAWIENIE STALI

Nr pręta	Ø	Stal	Długość pręta	Liczba			Długość łączna		
				prętów na 1 poz.	pozycji	prętów łącznie	B500A	B500C	
							Ø6	Ø10	Ø12
[.]	[mm]	[.]	[m]	[szt]			[m]		
SZK-1									
1	12	B500C	3,35	20	2	40			134,00
2	12	B500C	3,35	2	2	4			13,40
3	12	B500C	1,71	6	2	12			20,52
4	12	B500C	3,35	27	2	54			180,90
5	12	B500C	2,95	12	2	24			70,80
6	12	B500C	5,20	12	2	24			124,80
7	12	B500C	9,91	2	2	4			39,64
8	6	B500A	0,27	42	2	84	22,68		
9	12	B500C	1,33	28	2	56			74,48
10	12	B500C	1,45	55	2	110			159,50
SZK-10TW									
11	10	B500C	0,86	28	1	28		24,08	
12	6	B500A	0,86	11	1	11	9,46		
13	12	B500C	2,94	2	1	2			5,88
14	12	B500C	2,40	2	1	2			4,80
15	12	B500C	2,60	4	1	4			10,40
Razem długość prętów						[mb]	32,14	24,08	839,12
Masa jednostkowa						[kg/mb]	0,222	0,617	0,888
Masa prętów dla danej średnicy						[kg]	7,1	14,9	745,1
Masa łącznie						[kg]	767,1		

UWAGA : Sumaryczna długość prętów jest długością rzeczywistą w osi pręta metodą B wg PN-EN ISO 3766:2006.

Beton	C25/30 (B30)
Wodoszczelność	W8
Stal zbrojeniowa	B500C (strzemiona B500A)
Otulina boczna	Cnom = 25 mm
Otulina dolna	Cnom = 70 mm
Klasa ekspozycji	XC2

BUDOWA TRZECH BUDYNKÓW MIESZKALNYCH WIELORODZINNYCH  
WOLNOSTOJĄCYCH Z WEWNĘTRZNYMI INSTALACJAMI GAZU,  
WODNĄ, KANALIZACYJNĄ I CENTRALNEGO OGRZEWANIA

ŚCIANA ŻELBETOWA W OSI K - NR 1

DANE	GMINA SUCHA BESKIDZKA	NR RYSUNKU: B/K15-13
INWESTORA:	ul. Adama Mickiewicza 19 34-200 SUCHA BESKIDZKA	
ADRES	Sucha Beskidzka, ul. Gospodarcza	wrzesień 2024
BUDOWY:	Dz. nr 9675/83; 9675/5; 9675/7	
BRANŻA:	KONSTRUKCJA	SKALA 1:33
PROJEKTOWAŁ:	mgr inż. Marek Suchański SLK/6359/PWBKb/15 Spec. konstrukcyjna	PODPIS:
SPRAWDZIŁ:	mgr inż. Grzegorz Kudyba 170/02 Spec. konstrukcyjna	PODPIS:
OPRACOWAŁA:	inż. tech. Anna Marcol	PODPIS:
Pracownia Projektowa "PIK" s.c. Anna i Maciej PINDUROWIE 44-240 ŻORY, ul. Szeroka 24 tel. 0*32 434-42-20 www.pik.pl e-mail:biuro@pik.pl		