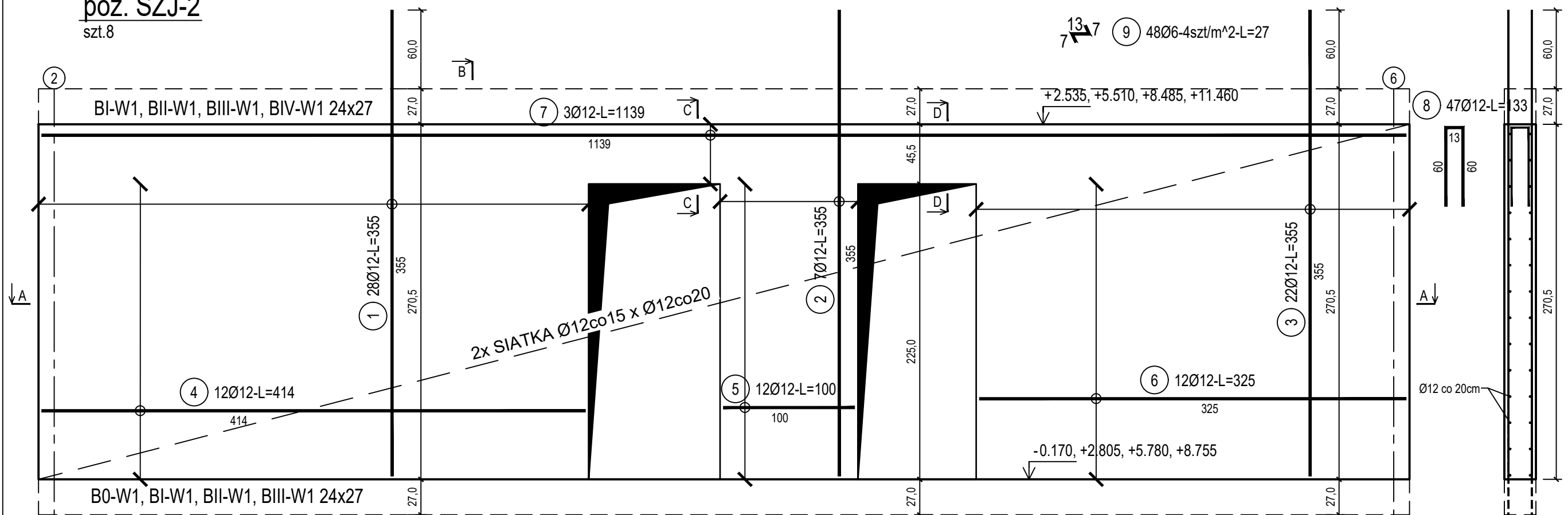


poz. ŚŻJ-2
szt.8

ŚCIANA ŻELBETOWA W OSI J - NR 2 - WIDOK

PRZEKRÓJ B-B



PRZEKRÓJ A-A

PRZEKRÓJ C-C

SKALA 1:10

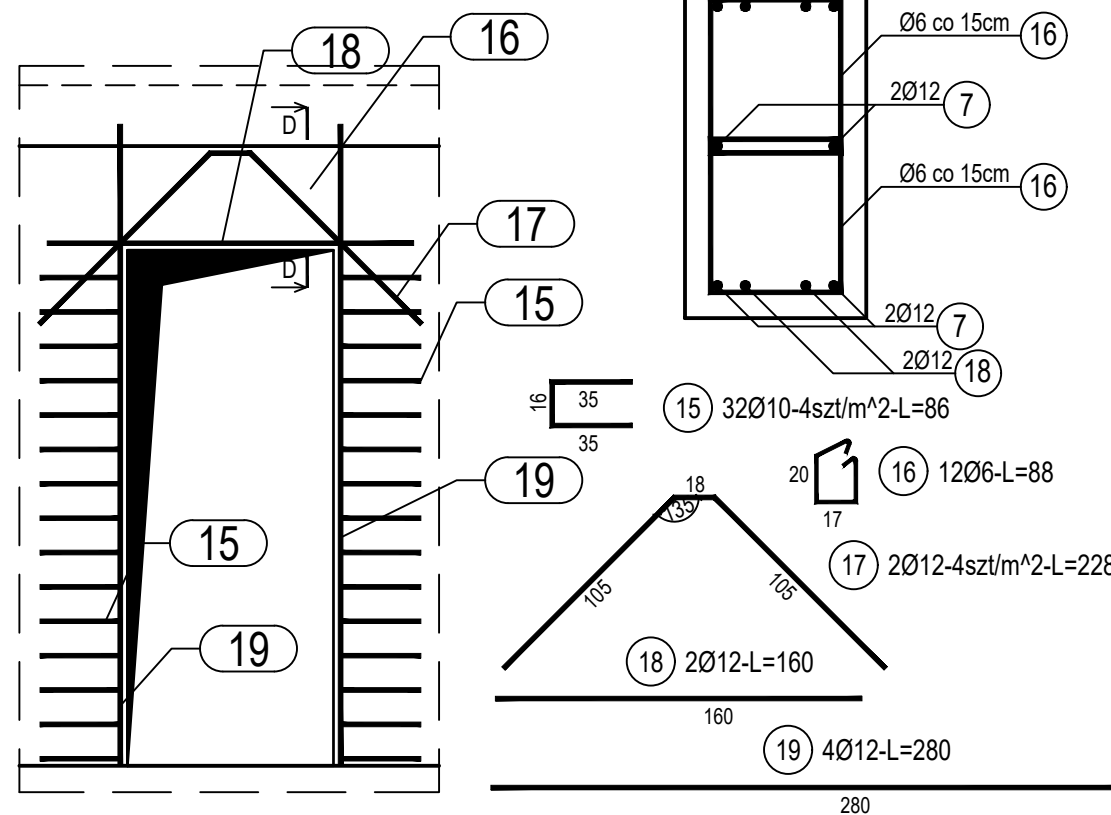
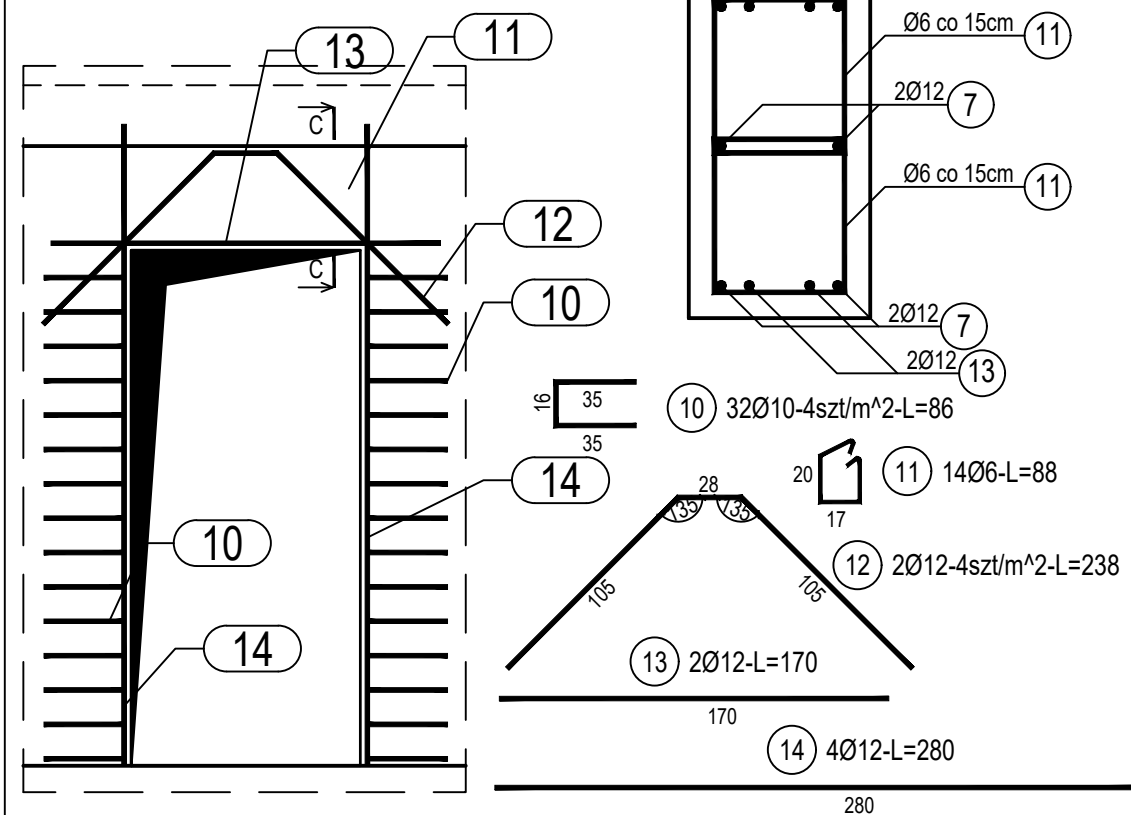
PRZEKRÓJ D-D

SKALA 1:10

poz. ŚŻJ-20TW
szt.4

DOZBROJENIE OTWORÓW DRZWIOWYCH

DOZBROJENIE OTWORÓW DRZWIOWYCH



Beton	C20/25 (B25)
Stal zbrojeniowa	B500C
Otulina boczna	Cnom = 25 mm
Klasa ekspozycji	XC2

BUDOWA TRZECH BUDYNKÓW MIESZKALNYCH WIELORODZINNYCH
WOLNOSTOJĄCYCH Z WEWNĘTRZNYMI INSTALACJAMI GAZU,
WODNĄ, KANALIZACYJNĄ I CENTRALNEGO OGRZEWANIA

ŚCIANA ŻELBETOWA W OSI J - NR 2

DANE	GMINA SUCHA BESKIDZKA	NR RYSUNKU:
INWESTORA:	ul. Adama Mickiewicza 19	B/K15-10
	34-200 SUCHA BESKIDZKA	
ADRES	Sucha Beskidzka, ul. Gospodarcza	wrzesień 2024
BUDOWY:	Dz. nr 9675/83; 9675/5; 9675/7	
BRANŻA:	KONSTRUKCJA	SKALA 1:33
PROJEKTOWAŁ:	mgr inż. Marek Suchański SLK/6359/PWBKb/15 Spec. konstrukcyjna	PODPIS:
SPRAWDZIŁ:	mgr inż. Grzegorz Kudyba 170/02 Spec. konstrukcyjna	PODPIS:
OPRACOWAŁA:	inż. tech. Anna Marcol	PODPIS:

Pracownia Projektowa "PIK" s.c.
Anna i Maciej PINDUROWIE
44-240 ŻORY, ul. Szeroka 24 tel. 0*32 434-42-20
www.pik.pl e-mail: biuro@pik.pl

