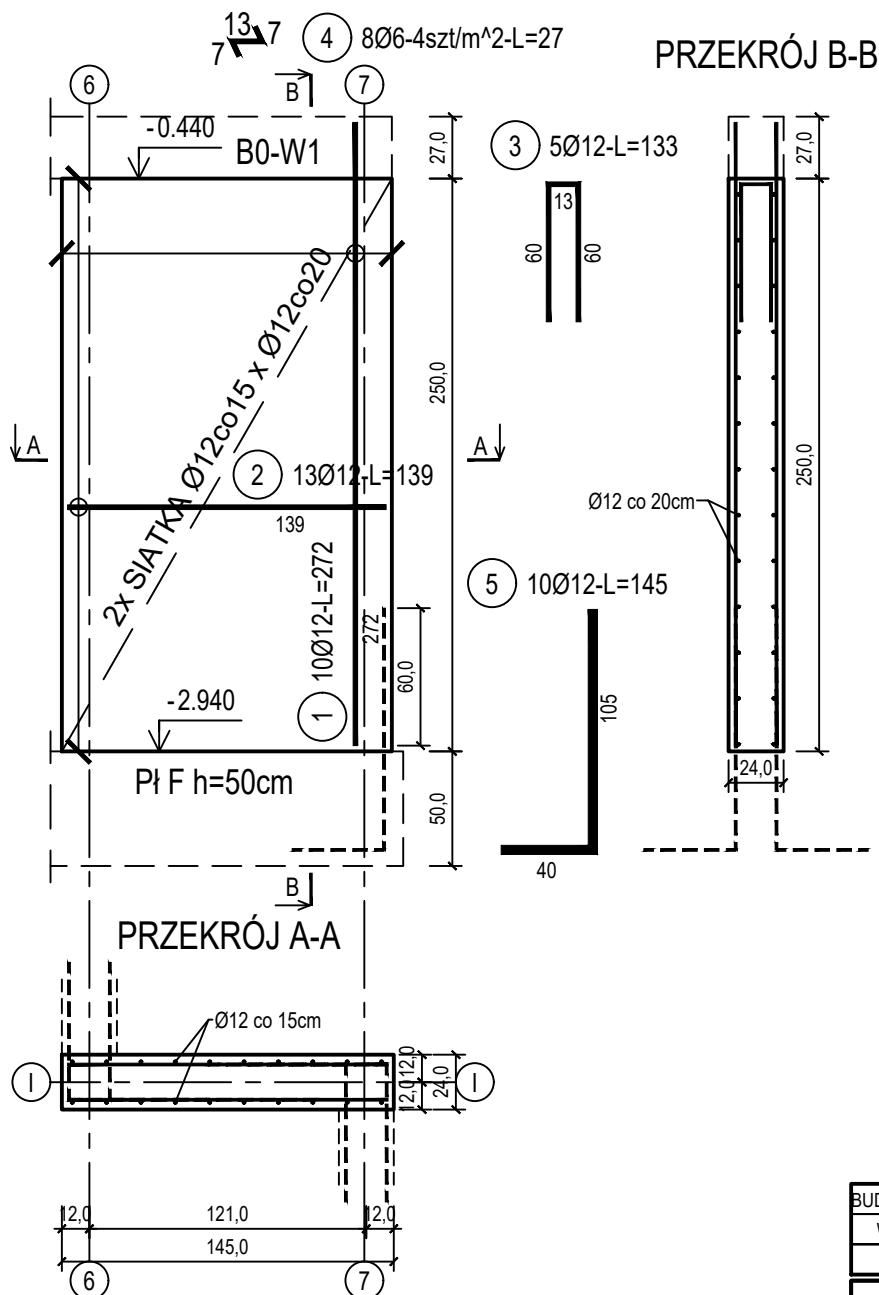


poz. ŚZI-1.1

szt.2

ŚCIANA ŻELBETOWA W OSI I - NR 1.1 - WIDOK



PRZESZCZĄT B-B

PRZESZCZĄT A-A

Beton	C30/37 (B37)
Wodoszczelność	W8
Stal zbrojeniowa	B500C
	(strzemiona B500A)
Otulina boczna	Cnom = 25 mm
Otulina dolna	Cnom = 70 mm
Klasa ekspozycji	XC2

BUDOWA TRZECH BUDYNKÓW MIESZKALNYCH WIELORODZINNYCH
WOLNOSTOJĄCYCH Z WEWNĘTRZNYMI INSTALACJAMI GAZU,
WODNĄ, KANALIZACYJNĄ I CENTRALNEGO OGRZEWANIA

BIŁA WANNA - ŚCIANA W OSI I - NR 1.1

DANE INWESTORA: ul. Adama Mickiewicza 19 34-200 SUCHA BESKIDZKA	NR RYSUNKU: B/K14-7
ADRES BUDOWY: Sucha Beskidzka, ul. Gospodarcza Dz. nr 9675/83; 9675/5; 9675/7	wrzesień 2024
BRANZA: KONSTRUKCJA	SKALA 1:33
PROJEKTOWAŁ: mgr inż. Marek Suchański SLK/6359/PWBKb/15 Spec. konstrukcyjna	PODPIS:
SPRAWDZIŁ: mgr inż. Grzegorz Kudyba 170/02 Spec. konstrukcyjna	PODPIS:
OPRACOWAŁ: inż. tech. Anna Marcol	PODPIS:
<p>Pracownia Projektowa "PIK" s.c. Anna i Maciej PINDUROWIE 44-240 ŻORY, ul. Szeroka 24 tel. 0*32 434-42-20 www.pik.pl e-mail:biuro@pik.pl</p>	

ZESTAWIENIE STALI

Nr pręta	Ø	Stal	Długość pręta	Liczba			Długość łączna	
				prętów na 1 poz.	pozycji	prętów łącznie	B500A	B500C
[-]	[mm]	[-]	[m]	[szt]			Ø6	Ø12
SZI-1.1								
1	12	B500C	2,72	10	2	20		54,40
2	12	B500C	1,39	13	2	26		36,14
3	12	B500C	1,33	5	2	10		13,30
4	6	B500A	0,27	8	2	16	4,32	
5	12	B500C	1,45	10	2	20		29,00
Razem długość prętów							[mb]	4,32 132,84
Masa jednostkowa							[kg/mb]	0,222 0,888
Masa prętów dla danej średnicy							[kg]	1,0 118,0
Masa łącznie							[kg]	119,0

UWAGA : Sumaryczna długość prętów jest długością rzeczywistą w osi pręta metodą B wg PN-EN ISO 3766:2006.