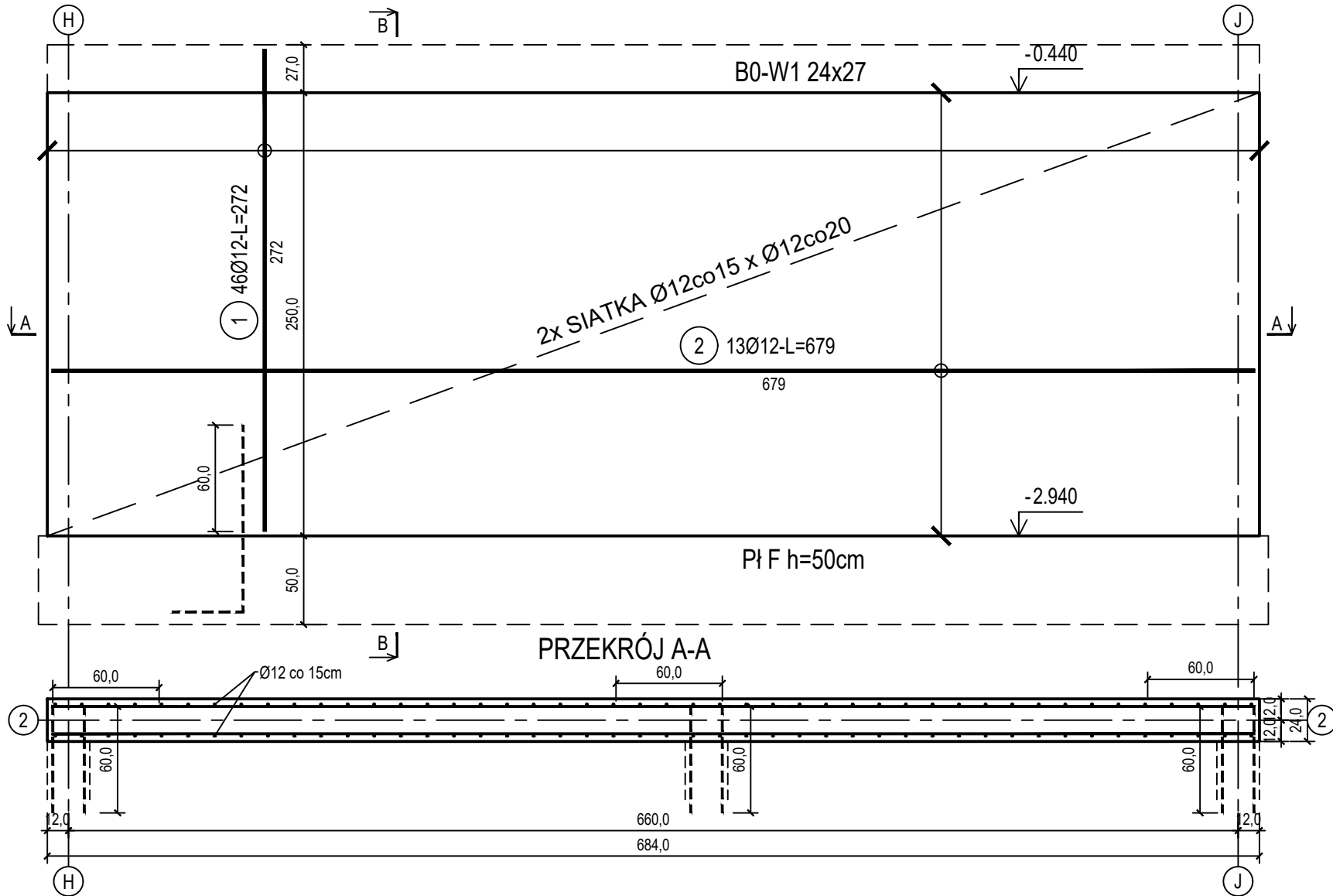


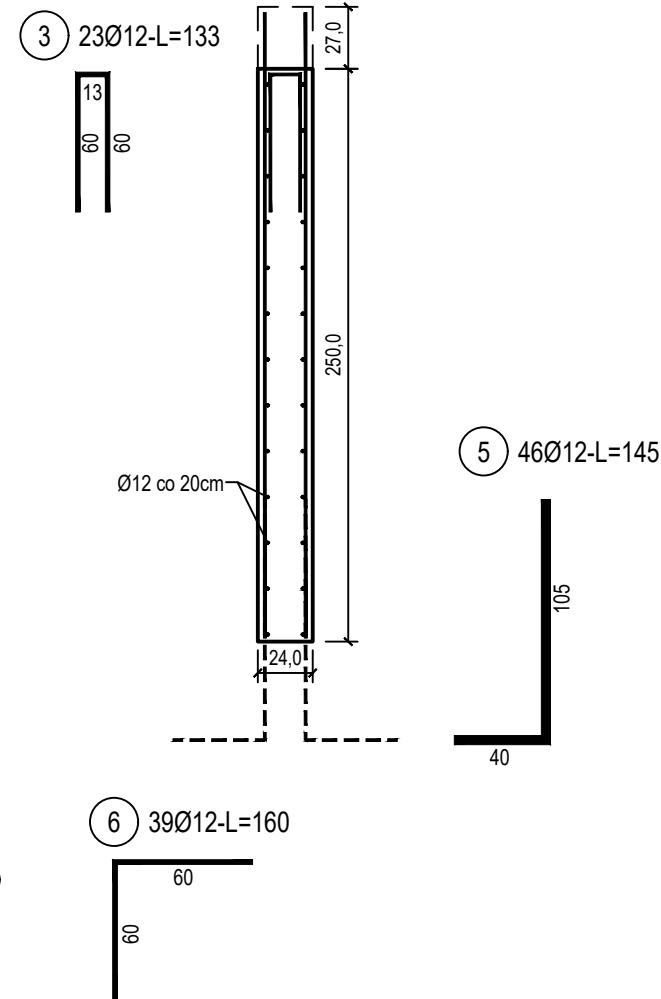
poz. ŚZ2-1  
szt.2

ŚCIANA ŻELBETOWA W OSI 2 - NR 1 - WIDOK

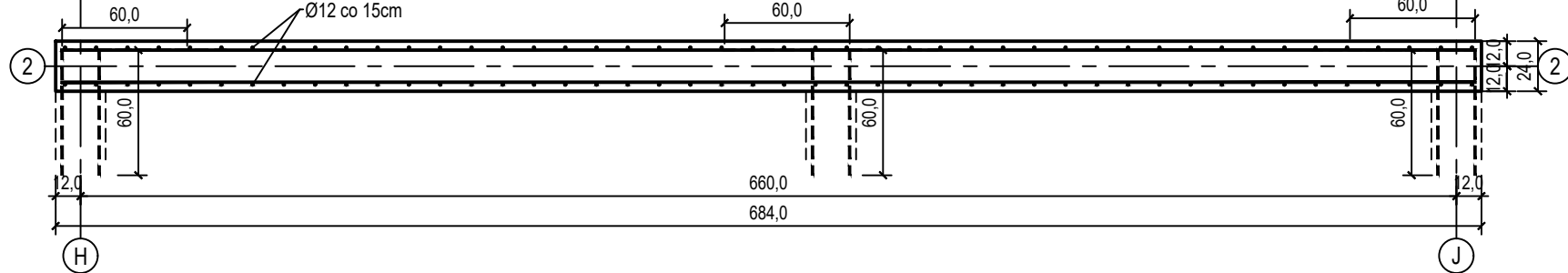
13 7 4 35Ø6-4szt/m^2-L=27



PRZEKRÓJ B-B



PRZEKRÓJ A-A



ZESTAWIENIE STALI

Nr pręta	Ø	Stal	Długość pręta	Liczba			Długość łączna	
				prętów na 1 poz.	pozycji	prętów łącznie	B500A	B500C
							Ø6	Ø12
[ - ]	[ mm ]	[ - ]	[ m ]	[ szt ]			[ m ]	
ŚZ2-1								
1	12	B500C	2,72	46	2	92		250,24
2	12	B500C	6,79	13	2	26		176,54
3	12	B500C	1,33	23	2	46		61,18
4	6	B500A	0,27	35	2	70	18,90	
5	12	B500C	1,45	46	2	92		133,40
6	12	B500C	1,60	39	2	78		124,80
Razem długość prętów						[ mb ]	18,90	746,16
Masa jednostkowa						[ kg/mb ]	0,222	0,888
Masa prętów dla danej średnicy						[ kg ]	4,2	662,6
Masa łącznie						[ kg ]	666,8	

UWAGA : Sumaryczna długość prętów jest długością rzeczywistą w osi pręta metodą B wg PN-EN ISO 3766:2006.

Beton	C30/37 (B37)
Wodoszczelność	W8
Stal zbrojeniowa	B500C (strzemiona B500A)
Otulina boczna	Cnom = 25 mm
Otulina dolna	Cnom = 70 mm
Klasa ekspozycji	XC2

BUDOWA TRZECH BUDYNKÓW MIESZKALNYCH WIELORODZINNYCH  
WOLNOSTOJĄCYCH Z WEWNĘTRZNYMI INSTALACJAMI GAZU,  
WODNĄ, KANALIZACYJNĄ I CENTRALNEGO OGRZEWANIA

BIAŁA WANNA - ŚCIANA W OSI 2 - NR 1

DANE	GMINA SUCHA BESKIDZKA	NR RYSUNKU:
INWESTORA:	ul. Adama Mickiewicza 19 34-200 SUCHA BESKIDZKA	B/K14-1
ADRES	Sucha Beskidzka, ul. Gospodarcza	
BUDOWY:	Dz. nr 9675/83; 9675/5; 9675/7	wrzesień 2024
BRANZA:	KONSTRUKCJA	SKALA 1:33
PROJEKTOWAŁ:	mgr inż. Marek Suchański SLK/6359/PWBKb/15 Spec. konstrukcyjna	PODPIS:
SPRAWDZIŁ:	mgr inż. Grzegorz Kudyba 170/02 Spec. konstrukcyjna	PODPIS:
OPRACOWAŁA:	inż. tech. Anna Marcol	PODPIS:

Pracownia Projektowa "PIK" s.c.  
Anna i Maciej PINDUROWIE  
44-240 ŻORY, ul. Szeroka 24 tel. 0\*32 434-42-20  
www.pik.pl e-mail:biuro@pik.pl

