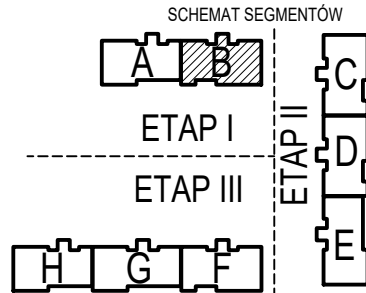
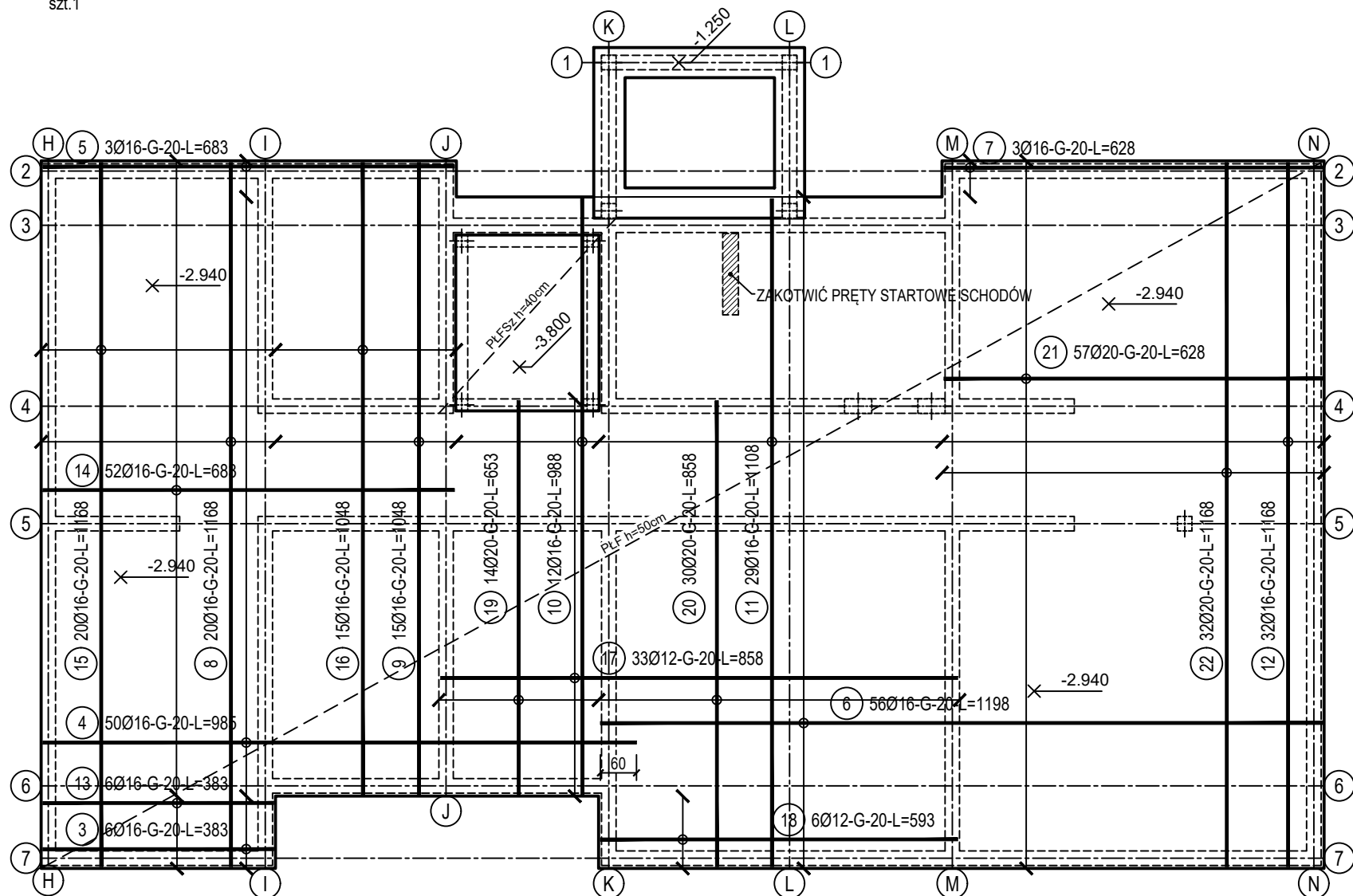
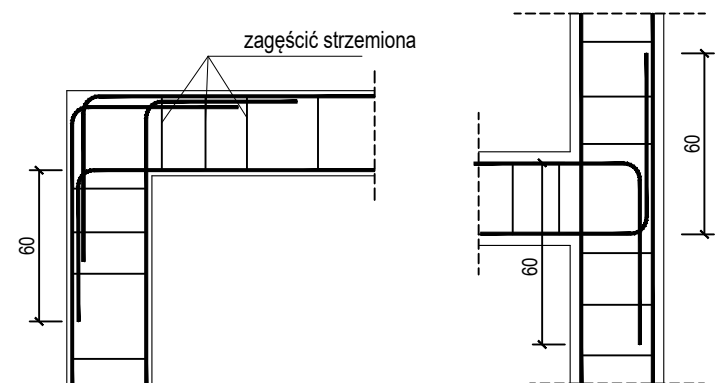


poz. PŁF  
szt. 1

## ZBROJENIE GÓRNE



## SZCZEGÓŁY ZAKOTWIENIA NAROŻY WIENCA skala 1:50

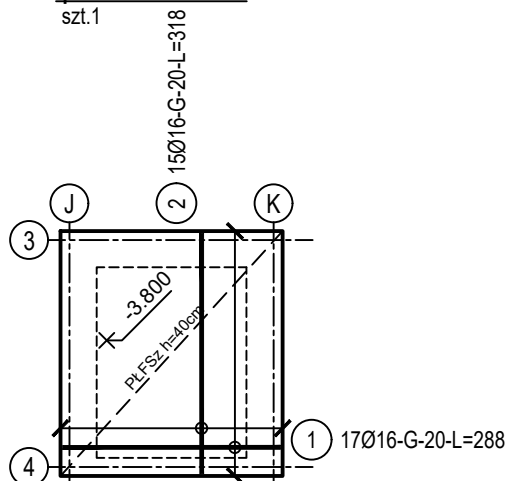


## ZESTAWIENIE STALI

Nr pręta	Ø	Stal	Długość pręta	Liczba			Długość łączna		
				prętów na 1 poz.	pozycji	prętów łącznie	B500C		
							Ø12	Ø16	Ø20
[-]	[mm]	[-]	[m]	[szt]			[m]		
PŁF									
3	16	B500C	3,83	6	1	6		22,98	
4	16	B500C	9,85	50	1	50		492,50	
5	16	B500C	6,83	3	1	3		20,49	
6	16	B500C	11,98	56	1	56		670,88	
7	16	B500C	6,28	3	1	3		18,84	
8	16	B500C	11,68	20	1	20		233,60	
9	16	B500C	10,48	15	1	15		157,20	
10	16	B500C	9,88	12	1	12		118,56	
11	16	B500C	11,08	29	1	29		321,32	
12	16	B500C	11,68	32	1	32		373,76	
13	16	B500C	3,83	6	1	6		22,98	
14	16	B500C	6,83	52	1	52		355,16	
15	16	B500C	11,68	20	1	20		233,60	
16	16	B500C	10,48	15	1	15		157,20	
17	12	B500C	8,58	33	1	33	283,14		
18	12	B500C	5,93	6	1	6	35,58		
19	20	B500C	6,53	14	1	14			91,42
20	20	B500C	8,58	30	1	30			257,40
21	20	B500C	6,28	57	1	57			357,96
22	20	B500C	11,68	32	1	32			373,76
PŁFSz									
1	16	B500C	2,88	17	1	17		48,96	
2	16	B500C	3,18	15	1	15		47,70	
Razem długość prętów						[mb]	318,72	3295,73	1080,54
Masa jednostkowa						[kg/mb]	0,888	1,578	2,466
Masa prętów dla danej średnicy						[kg]	283,0	5200,7	2664,6
Masa łącznie						[ka]		8148,3	

UWAGA : Sumaryczna długość prętów jest długością rzeczywistą w osi pręta metodą B wg PN-EN ISO 3766:2006.

poz. PŁFSz  
szt. 1



Beton	C30/37 (B37)
Wodoszczelność	W8
Stal zbrojeniowa	B500C (strzemiona B500A)
Otulina boczna	Cnom = 25 mm
Otulina dolna	Cnom = 70 mm
Klasa ekspozycji	XC2

OZNACZENIE NA ARKUSZACH  
A/K1-1  
TYP SEGMENTU  
BRANŻA KONSTRUKCYJNA  
KOLEJNE RYSUNKI  
SZCZEGÓŁOWE  
RYSUNEK GŁÓWNY

BUDOWA TRZECH BUDYNKÓW MIESZKALNYCH WIELORODZINNYCH  
WOLNOSTOJĄCYCH Z WEWNĘTRZNYMI INSTALACJAMI GAZU,  
WODNĄ, KANALIZACYJNĄ I CENTRALNEGO OGRZEWANIA

## FUNDAMENTY - ZBROJENIE GÓRNE

DANE	GMINA SUCHA BESKIDZKA	NR RYSUNKU:
INWESTORA:	ul. Adama Mickiewicza 19 34-200 SUCHA BESKIDZKA	B/K1-2
ADRES	Sucha Beskidzka, ul. Gospodarcza	
BUDOWY:	Dz. nr 9675/83; 9675/5; 9675/7	wrzesień 2024
BRANŻA:	KONSTRUKCJA	SKALA 1:100
PROJEKTOWAŁ:	mgr inż. Marek Suchański SLK/6359/PWBKb/15 Spec. konstrukcyjna	PODPIS:
SPRAWDZIŁ:	mgr inż. Grzegorz Kudyba 170/02 Spec. konstrukcyjna	PODPIS:
OPRACOWAŁA:	inż. tech. Anna Marcol	PODPIS:
Pracownia Projektowa "PIK" s.c. Anna i Maciej PINDUROWIE 44-240 ŻORY, ul. Szeroka 24 tel. 0*32 434-42-20 www.pik.pl e-mail:biuro@pik.pl		