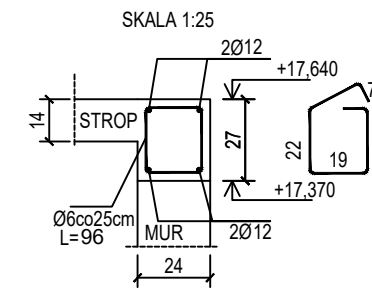
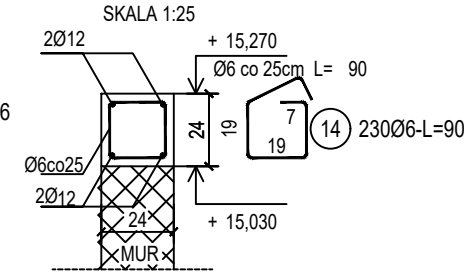


poz. AVI-PŁ
szt.1
poz. AVI-W1
szt.1
**SZCZEGÓŁ WIEŃCA
AVI-W1 24x27**

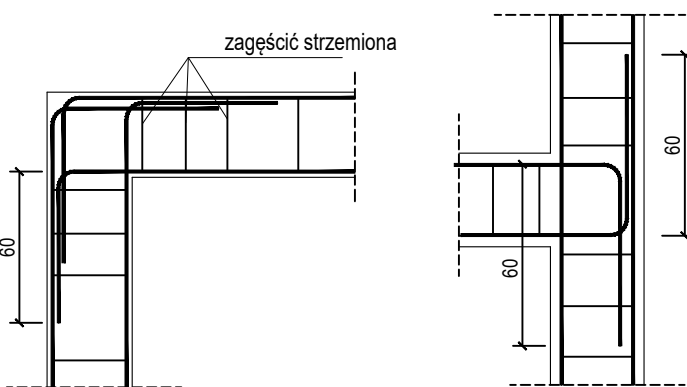


poz. AVI-W2
szt.1

**SZCZEGÓŁ WIEŃCA
AVI-W2 24x24**

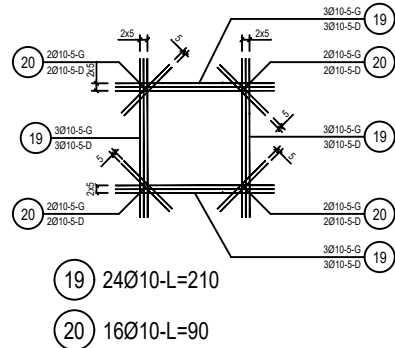


**SZCZEGÓŁY ZAKOTWIENIA NAROŻY WIEŃCA
skala 1:50**



poz. AVI-OT
szt.1

ZABEZPIECZENIE OTWORÓW STROPOWYCH



ZESTAWIENIE STALI

Nr pręta	Ø	Stal	Długość pręta	Liczba			Długość łączna		
				prętów na 1 poz.	pozycji	prętów łącznie	B500A Ø6	B500C Ø10 Ø12	
[-]	[mm]	[-]	[m]	[szt]			[m]		
AVI-OT									
19	10	B500C	2,10	24	1	24		50,40	
20	10	B500C	0,90	16	1	16		14,40	
AVI-PŁ									
15	12	B500C	8,58	14	1	14			120,12
16	12	B500C	3,18	28	1	28			89,04
17	10	B500C	8,58	14	1	14		120,12	
18	10	B500C	3,18	28	1	28		89,04	
AVI-W1									
10	12	B500C	9,78	8	1	8			78,24
11	12	B500C	6,33	12	1	12			75,96
12	12	B500C	7,08	4	1	4			28,32
13	6	B500A	0,96	150	1	150	144,00		
AVI-W2									
1	12	B500C	10,38	8	1	8			83,04
2	12	B500C	11,80	4	1	4			47,20
3	12	B500C	1,80	4	1	4			7,20
4	12	B500C	2,58	4	1	4			10,32
5	12	B500C	2,58	4	1	4			10,32
6	12	B500C	1,42	4	1	4			5,68
7	12	B500C	1,44	8	1	8			11,52
8	12	B500C	4,60	4	1	4			18,40
9	12	B500C	11,58	4	1	4			46,32
14	6	B500A	0,90	230	1	230	207,00		
Razem długość prętów						[mb]	351,00	273,96	631,68
Masa jednostkowa						[kg/mb]	0,222	0,617	0,888
Masa prętów dla danej średnicy						[kg]	77,9	169,0	560,9
Masa łącznie						[kg]	807,8		

UWAGA : Sumaryczna długość prętów jest długością rzeczywistą w osi pręta metodą B wg PN-EN ISO 3766:2006.



Beton C20/25 (B25)
Stal zbrojeniowa B500C (strzemiona B500A)
Otulina boczna Cnom = 25 mm
Klasa ekspozycji XC2

OZNACZENIE NA ARKUSZACH
A/K1-1
TYP SEGMENTU
BRANŻA KONSTRUKCYJNA
KOLEJNE RYSUNKI
SZCZEGÓŁOWE
RYSUNEK GŁÓWNY

BUDOWA TRZECH BUDYNKÓW MIESZKALNYCH WIELORODZINNYCH
WOLNOSTOJĄCYCH Z WEWNĘTRZNYMI INSTALACJAMI GAZU,
WODNĄ, KANALIZACYJNĄ I CENTRALNEGO OGRZEWANIA

STROP NAD V PIĘTREM - ZBROJENIE

DANE GMINA SUCHA BESKIDZKA
INWESTORA: ul. Adama Mickiewicza 19
34-200 SUCHA BESKIDZKA
ADRES Sucha Beskidzka, ul. Gospodarcza
BUDOWY: Dz. nr 9675/83; 9675/5; 9675/7
BRANŻA: KONSTRUKCJA
PROJEKTOWAŁ: mgr inż. Marek Suchański
SLK/6359/PWBKb/15
Spec. konstrukcyjna
SPRAWDZIŁ: mgr inż. Grzegorz Kudyba
170/02
Spec. konstrukcyjna
OPRACOWAŁA: inż. tech. Anna Marcol
NR RYSUNKU: A/K8-1
wrzesień 2024
SKALA 1:100

Pracownia Projektowa "PIK" s.c.
Anna i Maciej PINDUROWIE
44-240 ŻORY, ul. Szeroka 24 tel. 0*32 434-42-20
www.pik.pl e-mail: biuro@pik.pl

