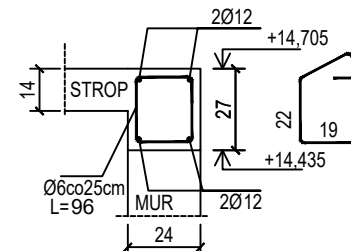


poz. AV-W1
szt.1

poz. AV-W2
szt.1

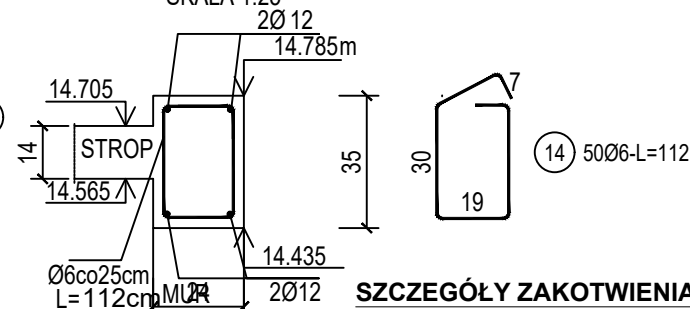
SZCZEGÓŁ WIĘŃCA AV-W1 24x27

SKALA 1:25

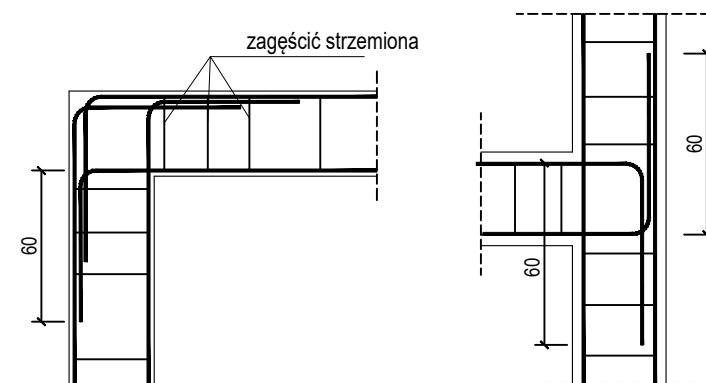


SZCZEGÓŁ WIĘŃCA AV-W2 24x35

SKALA 1:25



SZCZEGÓŁY ZAKOTWIENIA NAROŻY WIĘŃCA skala 1:50



ZESTAWIENIE STALI

Nr pręta	Ø	Stal	Długość pręta	Liczba			Długość łączna	
				prętów na 1 poz.	pozycji	prętów łącznie	B500A Ø6	B500C Ø12
[.]	[mm]	[.]	[m]	[szt]			[m]	
AV-W1								
1	12	B500C	10,38	12	1	12		124,56
2	12	B500C	12,00	12	1	12		144,00
3	12	B500C	1,39	12	1	12		16,68
4	12	B500C	6,78	4	1	4		27,12
5	12	B500C	3,33	4	1	4		13,32
6	12	B500C	11,58	8	1	8		92,64
7	12	B500C	4,60	12	1	12		55,20
8	12	B500C	9,78	8	1	8		78,24
9	12	B500C	4,08	4	1	4		16,32
10	12	B500C	6,33	4	1	4		25,32
11	12	B500C	5,73	4	1	4		22,92
13	6	B500A	0,96	520	1	520	499,20	
AV-W2								
12	12	B500C	7,08	8	1	8		56,64
14	6	B500A	1,12	50	1	50	56,00	
Razem długość prętów						[mb]	555,20	672,96
Masa jednostkowa						[kg/mb]	0,222	0,888
Masa prętów dla danej średnicy						[kg]	123,3	597,6
Masa łącznie						[kg]	720,9	

UWAGA : Sumaryczna długość prętów jest długością rzeczywistą w osi pręta metodą B wg PN-EN ISO 3766:2006.

Beton C20/25 (B25)
Stal zbrojeniowa B500C (strzemiona B500A)
Otulina boczna Cnom = 25 mm
Klasa ekspozycji XC2

OZNACZENIE NA ARKUSZACH
A/K1-1 KOLEJNE RYSUNKI
TYP SEGMENTU SZCZEGÓŁOWE
BRANŻA KONSTRUKCYJNA RYSUNEK GŁÓWNY

BUDOWA TRZECH BUDYNKÓW MIESZKALNYCH WIELORODZINNYCH
WOLNOSTOJĄCYCH Z WEWNĘTRZNYMI INSTALACJAMI GAZU,
WODNĄ, KANALIZACYJNĄ I CENTRALNEGO OGRZEWANIA

STROP NAD IV PIĘTREM - WIENIEC

DANE GMINA SUCHA BESKIDZKA
INWESTORA: ul. Adama Mickiewicza 19
34-200 SUCHA BESKIDZKA
ADRES Sucha Beskidzka, ul. Gospodarcza
BUDOWY: Dz. nr 9675/83; 9675/5; 9675/7
BRANŻA: KONSTRUKCJA

NR RYSUNKU:
A/K7-1
wrzesień 2024
SKALA 1:100

PROJEKTOWAŁ: mgr inż. Marek Suchański
SLK/6359/PWBKb/15
Spec. konstrukcyjna

SPRAWDZIŁ: mgr inż. Grzegorz Kudyba
170/02
Spec. konstrukcyjna

OPRACOWAŁA: inż. tech. Anna Marcol

Pracownia Projektowa "PIK" s.c.
Anna i Maciej PINDUROWIE
44-240 ŻORY, ul. Szeroka 24 tel. 0*32 434-42-20
www.pik.pl e-mail: biuro@pik.pl

