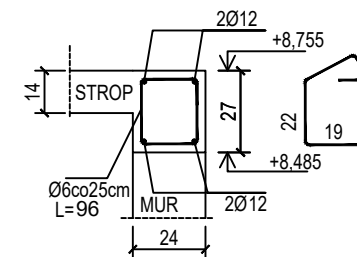


- WYMIARY NA LINIACH WYMIAROWYCH PODANO W [cm]
- RYSUNEK ROZPATRYWAĆ ŁĄCZNIE Z PROJ. ARCHITEKTURY I INSTALACJI
- AIII-Rx - RDZENIE REALIZOWAĆ WG RYSUNKÓW SZCZEGÓŁOWYCH
- PŁYTĘ STROPOWĄ WYKONAĆ Z BETONU ŻWIROWEGO O GRUBOŚCI 14cm
- PRĘTY STARTOWE DLA RDZENI REALIZOWANYCH PONAD STROPEM ZAKOTWIĆ W WIEŃCU
- AIII-W1,W2 - WIENIEC STROPOWY
- NP - NADPROŻE PREFABRYKOWANE DOBRANE TYPEM WG TABELI WYBRANEGO PRODUCENTA
- KOTA WYSOKOŚCIOWA ODNOŚĄCA SIĘ DO GÓRNEJ POWIERZCHNI STROPU W METRACH [m] OD RZĘDNEJ ±0,00
- KOTY WYS. ODNOŚĄCE SIĘ DO DOLNEJ POWIERZCHNI ELEMENTU W METRACH [m] OD RZĘDNEJ ±0,00
- ± 0.000 = 338,6 m n.p.m.

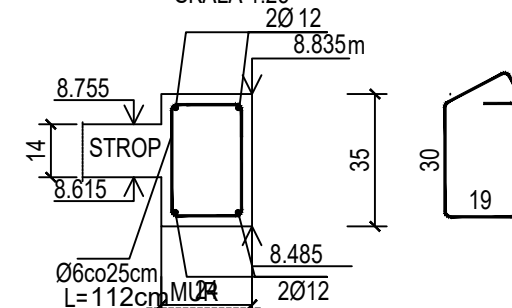
SZCZEGÓŁ WIEŃCA AIII-W1 24x27

SKALA 1:25

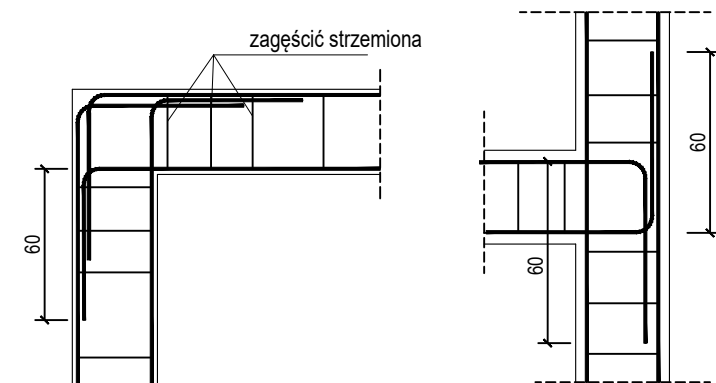


SZCZEGÓŁ WIEŃCA AIII-W2 24x35

SKALA 1:25



SZCZEGÓŁY ZAKOTWIENIA NAROŻY WIEŃCA skala 1:50



Beton	C20/25 (B25)
Stal zbrojeniowa	B500C
Otulina boczna	(strzemiona B500A)
Klasa ekspozycji	Cnom = 25 mm
	XC2

OZNACZENIE NA ARKUSZACH	
NR ELEMENTU	BL - BELKA
NŻ - NADPROŻE ŻELBETOWE	NI - NADPROŻE ISTNIEJĄCE
NP - NADPROŻE PREFABRYKOWANE	BI - BELKA ISTNIEJĄCA
	OZNACZENIE SEGMENTU
	NR KONDYGNACJI

NR ELEMENTU	BL - BELKA	NŻ - NADPROŻE ŻELBETOWE	NP - NADPROŻE PREFABRYKOWANE	BI - BELKA ISTNIEJĄCA	NI - NADPROŻE ISTNIEJĄCE	OZNACZENIE SEGMENTU	NR KONDYGNACJI

BUDOWA TRZECH BUDYNKÓW MIESZKALNYCH WIEŁORODZINNYCH	
WOLNOSTOJĄCYCH Z WEWNĘTRZNYMI INSTALACJAMI GAZU, WODNĄ, KANALIZACYJNĄ I CENTRALNEGO OGRZEWANIA	

STROP NAD II PIĘTREM - SZALUNEK

DANE	GMINA SUCHA BESKIDZKA	NR RYSUNKU:	A/K5
INWESTORA:	ul. Adama Mickiewicza 19 34-200 SUCHA BESKIDZKA		
ADRES	Sucha Beskidzka, ul. Gospodarcza		
BUDOWY:	Dz. nr 9675/83; 9675/5; 9675/7		wrzesień 2024
BRANŻA:	KONSTRUKCJA	SKALA	1:100

PROJEKTOWAŁ:	mgr inż. Marek Suchański SLK/6359/PWBKb/15 Spec. konstrukcyjna	PODPIS:	
SPRAWDZIŁ:	mgr inż. Grzegorz Kudyba 170/02 Spec. konstrukcyjna	PODPIS:	
OPRACOWAŁA:	inż. tech. Anna Marcol	PODPIS:	

Pracownia Projektowa "PIK" s.c.
Anna i Maciej PINDUROWIE
44-240 ŻORY, ul. Szeroka 24 tel. 0*32 434-42-20
www.pik.pl e-mail:biuro@pik.pl

